



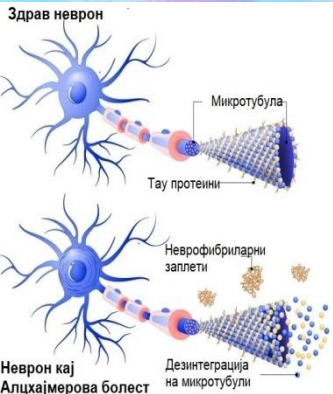
Невропсихијатриски и социјални импликации кај лице со Алцхајмерова болест

Галена Велеска, Доц. Д-р. Роза Крстеска

Факултет за медицински науки „Универзитет “Гоце Делчев”-Штип, Адреса: „Крсте Мисирков”10-А, 2000-Штип, Р.Северна Македонија, ПЗУ Центар за Семејно здравје Хелио Медика 2, Скопје

Вовед

Алцхајмерова болест е најчеста форма на деменција, предизвикува прогресивен губиток на когнитивни функции, вклучувајќи меморија, мислење и способност за размислување, како и измена во психичките и социјалните способности. Со време, симптомите се зголемуваат и постојано напредуваат што води до сериозни пречки во секојдневниот живот и зависност од други за помош.



Цел

Преку приказ на случај на лице со Алцхајмерова деменција се презентира важноста за рана дијагноза и третман, како и соодветна грижа од потесната и пошироката општествена средина.

Приказ на случај

70 годишна жена донесена во ЈЗУ Психијатриска болница “Скопје” од ИМП и полиција, со оскудни информации дека била најдена на улица. Самата не може да даде било каков податок за својата претходна здравствена состојба. Подоцна се добива податок дека живее со синот кој е лице со интелектуална попреченост, наводно уредно функционира до пред една година, од кога се појавила заборавеност која постепено прогредирала. Претходни амбулантски прегледи со дијагноза за анксиозно растројство. Не знае што се случувало претходните денови, временски и просторно дезориентирана, не може да даде валидни податоци за себе и блиските. Психомоторно мирна, нерасположена, плачлива, исто така вели дека другите пациенти ја шпиунираат, а и дома некој човек и влегувал ноќе и ја бркал од дома.

Резултати

Соматски и невролошки статус: апраксија, агнозија, акалулија, останато уредно, ЕКГ б.о., ЕЕГ Повремени групи на тета бранови во централните и центротемпоралните регии обострано; КТМ уреден, Мини Ментал Тест 15/30, ТЦЧ 1/5; Геријатриска скала на депресија <10; Невропсихолошко тестирање: нагласени редуktivни промени во когнитивни функции. Мнестичките функции се компромитирани и за вербалните и за визуелните содржини. Делумно зачувани говорно-јазичните функции.

Заклучок

Приказот на случај ни укажува на важноста од поголема свесност за Алцхајмеровата болест во општеството, континуирана едукација во ПЗЗ со што би се подобрила детекцијата на постарите лица со деменција, како и потреба од навремена дијагностика и третман. Од големо значење е и соодветно згрижување при состојби на неспособност за самостално живеење со достоин и квалитетен живот за лицата со Алцхајмерова болест.