



# ПИЕЗОЕЛЕКТРИЧНА ОСТЕОТОМИЈА И РЕГЕНЕРАЦИЈА СО PRF ПРИ ЕНДОДОНТСКА ХИРУРГИЈА НА МУЛТИПНИ ХРОНИЧНИ ПЕРИАПИКАЛНИ ЛЕЗИИ – ПРИКАЗ НА СЛУЧАЈ

АНА ГИГОВСКА АРSOBA<sup>1</sup>, БИЛЈАНА ЕВРОСИМОВСКА<sup>1,2</sup>, БРУНО НИКОЛОВСКИ<sup>1,3</sup>, ФАТОН БАЈРАМИ<sup>4</sup>

<sup>1</sup>УСКЦ „Св. Пантелејмон“, Скопје <sup>2</sup>Стоматолошки факултет, Универзитет „Св. Кирил и Методиј“, Скопје

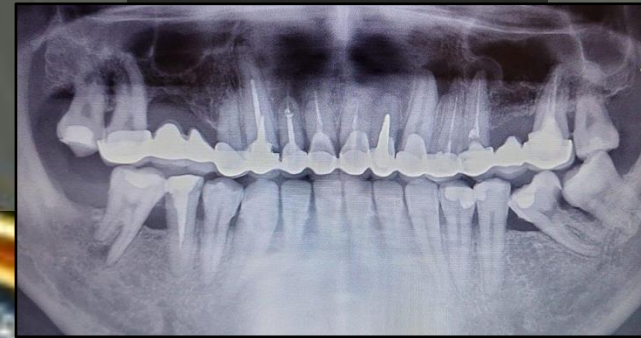
<sup>3</sup>Факултет за медицински науки, Универзитет “Гоце Делчев”, Штип, <sup>4</sup> ПЗУ Легеарт дент, Гостивар

## ВОВЕД:

Перзистентен или рекурентен апикален пародонтит може да се развие кај некротични или несоодветно ендодонтски лекувани заби. Варијациите во каналната морфологија често го лимитираат успехот на конзервативниот третман и наложуваат апикална ресекција. **Пиезохирургијата** овозможува прецизна ултразвучна остеотомија без оштетување на меките ткива и намален ризик од термална остеонекроза, како и ретроканална препарација. Дополнително, **PRF концентратите** го стабилизираат коагулумот и се придонесуваат кон намален постоперативен морбидитет.

## ЦЕЛ:

Приказ на случај со третман на хроничен периапикален пародонтит кај ендодонтски третирани заби со апикална хирургија користејќи пиезохируршка техника и PRF.



## ПРИКАЗ НА СЛУЧАЈ:

Кај пациент (40 год.) со екстензивни периапикални промени на #12, 23, 24, 25 и фистула во регијата на #11-13, по конзервативниот третман извршена е ресекција на #12, 23, 24, 25, ретроградна пиезохируршка препарација и обтурација со МТА, како и екстракција на #11 со поставување на PRF мембрани. Изработена е привремена PMMA конструкција, а по 4 месеци дефинитивна мостова конструкција од безметална керамика.

## ЗАКЛУЧОК:

Овој хируршки пристап надолжително со современите аугментативни техники претставуваат одлична солуција во третманот на ендодонтски компромитираните заби и заби со лоша прогноза.