

ИСХРАНА НА СВИЊИ

Изработка:

Марија Богдановска

Бојана Тасева

Ментор:

проф. д-р Димитар Наков

Универзитет „Гоце Делчев“
Штип

Насока: Квалитет и
безбедност на храна



Апстракт

Исхраната на животните претставува огромен трошок за фармерите, а особено кога е во прашање добра, здрава и квалитетна исхрана. Во оваа презентација ќе го дообјасниме начинот на исхранувањето на свињите, колку е потребно храната да е доброизбалансирана, квалитетна, витаминско-минерално збогатена, но не смееме да го изоставиме и изворот на протеини.

Ќе се запознаеме подетално со начинот на исхрана според килажата на добитокот, односно:

- предстартер
- стартер
- гровер
- СТ-1
- СТ-2

Презентацијата има за цел да покаже дека правилната и избалансирана исхрана не е само предуслов за успешен раст на свињите, туку и за производство на здраво, безбедно и квалитетно месо што ги задоволува стандардите на современата прехранбена индустрија.

- Исхраната на свињите претставува еден од најважните фактори што директно го одредуваат нивниот раст, здравје и квалитетот на конечниот производ – месо;
- Од моментот на одделување од мајката, па сè до последната фаза на одгледување, свињите имаат различни и специфични нутритивни потреби кои мора внимателно да се задоволат;
- Квалитетната исхрана претставува темел на добра здравствена состојба, благосостојба на животните и максимална продуктивност и репродуктивност. Со употреба на природни, безбедни и добро избалансирани сировини се овозможува доволна количина на енергија, протеини, витамини и минерали потребни за правилен развој и силен имунолошки систем;
- Затоа, исхраната на свињите не е само прашање на нивен раст и благосостојба, туку и фактор што директно влијае врз квалитетот на храната што стигнува до трpezата.



ПРЕДСТАРТЕР

Предстартерот е првата цврста храна што им се дава на прасињата веднаш по одвикувањето од мајчиното млеко, но може и додека трае дојниот период за привикнување на сува храна.

Предстартерот е зрнеста, термички обработена храна, во ситна пелетирана форма која што е произведена со посебна арома која го привлекува прасето да ја конзумира истата (најчесто ванила, чоколадо), мека, лесносварлива и високоенергетска храна.



Суровини %

**кормна смеса за прасиња под 7кг
(ПРЕДСТАРТЕР)**

Пченка 25,5%

Јачмен 25%

Пченица/тритикале 25%

Соино ќуспе 20%

Премикс 4%

Пробиотици 0,5%

ВКУПНО: 100%



СТАРТЕР

Стартер храната е специјално формулирана смеса која им се дава на прасињата веднаш по предстартерот. Таа има за цел да им помогне на младите животни да се прилагодат на цврста храна.



Во овој период, системот за варење на прасињата е сè уште недоразвиен, па храната мора да биде висококвалитетна, лесно сварлива и богата со хранливи материи.

Стартерот обезбедува брз раст и развој, ја заштитува цревната микрофлора, го зголемува апетитот и подготовка на прасињата за премин кон гровер.



Суровини %	кормна смеса за прасиња 7-15кг (СТАРТЕР)
Пченка	19,7%
Јачмен	25%
Пченица/тритикале	25%
Соино ќуспе	26,3%
Премикс	4%
ВКУПНО:	100%

ГРОВЕР

Гровер претставува трета фаза во исхраната на младите свињи, која следи по starter периодот.

Оваа фаза е критична за формирање на мускулна маса и за подготовка на животните за тов. Крмната смеса гровер е покалорична од starterот, но со помал процент на протеини, бидејќи свињите веќе имаат развиен систем за варење.

Главната цел е да се обезбеди:

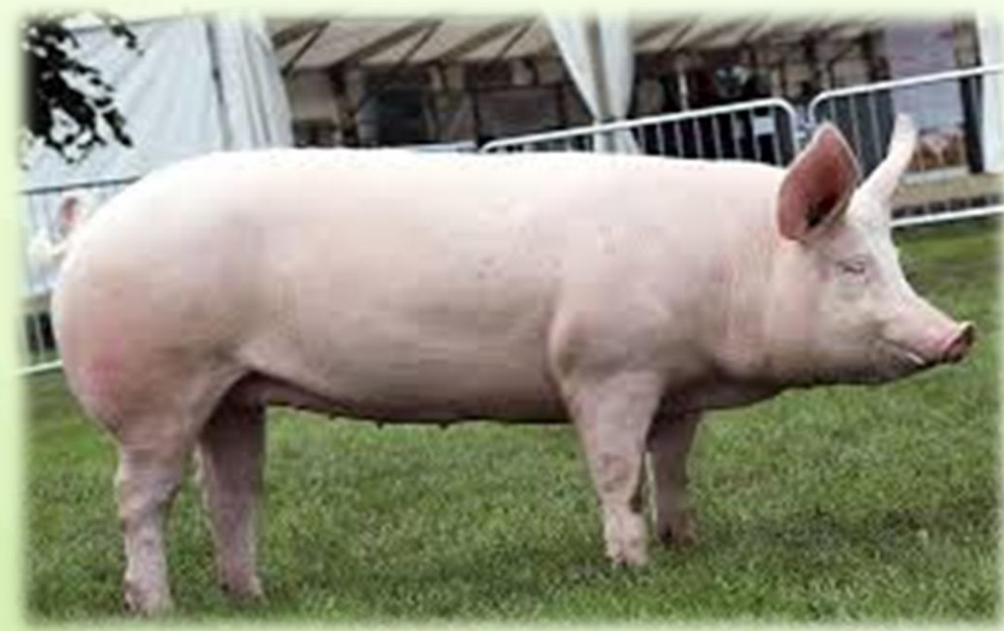
- ✓ **Интензивен раст** и развој на мускулите
- ✓ **Оптимален однос** помеѓу месо и маст
- ✓ **Добра конверзија** на храната
- ✓ **Здрав дигестивен систем** и стабилна телесна тежина

Суровини %	крмна смеса за прасиња 15-30кг (Гровер)
Пченка	24%
Јачмен	25%
Пченица/тритикале	25%
Соино ќуспе	22%
Премикс	4%
ВКУПНО:	100%

СТ-1

СТ-1 е претпоследната фаза на исхрана на свињите;

Во неа најприсутна е пченката која овозможува енергија и масти. Свињите се хранат со оваа крмна смеса во тој до 60 кг. телесна тежина



Суровини %

крмна смеса за свињи 25-60кг (СТ-1)

Пченка	50%
Јачмен	13%
Пченица/тритикале	14%
Соино ќуспе	20%
Премикс	3%
ВКУПНО:	100%



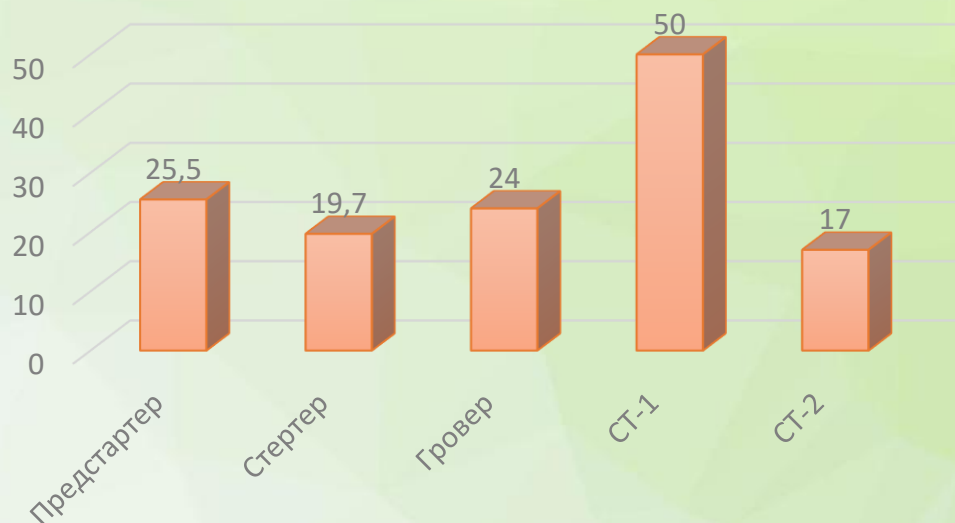
СТ-2

СТ-2 е крмна смеса која се користи во периодот на најинтезивен тов.

Со оваа крмна смеса свињите се хранат се до нивно колење, односно до крајна телесна тежина од 110 кг., или зависно од тоа какви побарувања има на пазарот.

Суровини %	крмна смеса за свињи од 60кг (СТ-2)
Пченка	17%
Јачмен	30,5%
Пченица/тритикале	35%
Соино ќуспе	15%
Премикс	2,5%
ВКУПНО:	100%

Присуство на гченка % во крмните смески



За потигнување на максимален ефект од исхраната и добра продукција на месо потребни се и оптимални услови за одгледување на различните категории свињи за тов (температура, влага, хигиената треба да е на високо ниво, односно без присуство на амонијак).

Здравствениот менаџмент на фармите за свињи овозможува контрола на заразните и паразитарните болести со цел добивање на хигиенски и здравствено безбедно месо;

Трошоците од исхрана на едно грло свиња во тов може да се пресметат преку конверзија на храна (количина на потрошена храна за добивање на килограм месо).

Пр.(2,5 кг храна - 1кг. месо)

Влијание на квалитетна исхрана врз квалитетот на месото

КВАЛИТЕТНА ИСХРАНА

- ✓ Безбедни и проверени суровини
- ✓ Богата со протеини, витамини и минерали
- ✓ Прецизно избалансирани оброци
- ✓ Добра хигиена и контрола на храната



КВАЛИТЕТНО МЕСО

- ✓ Добра текстура и сочност
- ✓ Повисока нутритивна вредност
- ✓ Помала содржина на масти
- ✓ Без штетни материји
- ✓ Безбедно за човечка употреба



НЕКВАЛИТЕТНА ИСХРАНА

- ✗ Лош квалитет на суровини
- ✗ Недостаток на хранливи материји
- ✗ Присуство на токсини или загадувачи
- ✗ Лоша хигиена при складирање



СЛАБ КВАЛИТЕТ НА МЕСОТО

- ✗ Помала хранлива вредност
- ✗ Лош вкус и изглед
- ✗ Поголем ризик од болести
- ✗ Небезбедно за човечка употреба

ХЕМИСКИ АНАЛИЗИ НА КРМНИ СМЕСИ ЗА ИСХРАНА НА СВИЊИ

	Влага	Сурово влакно	Сурови протеини	Сурова пепел	Калциум	Фосфор најмалку
Предстартер	13,5%	12,2%	16%	6,8%	0,8%	0,7%
Стартер	13,5%	7%	16%	8%	0,9%	0,5%
СТ-1	13,5%	7%	16%	8%	0,9%	0,5%
СТ-2	13,5%	7%	14%	8%	0,8	0,5%

Минерали и витамини: калциум, фосфор, железо, цинк, витамини А, D, Е, В

ВИ БЛАГОДАРИМЕ ЗА ВНИМАНИЕТО!

