



GOCE DELCHEV
UNIVERSITY

ДИГИТАЛНИ СТРАТЕГИИ ЗА ЕСТЕТСКА СОВРШЕНОСТ

Доц. Д-р Јулија Заркова Атанасова

Факултет за медицински науки,
оддел Дентална медицина



GOCE DELCHEV
UNIVERSITY

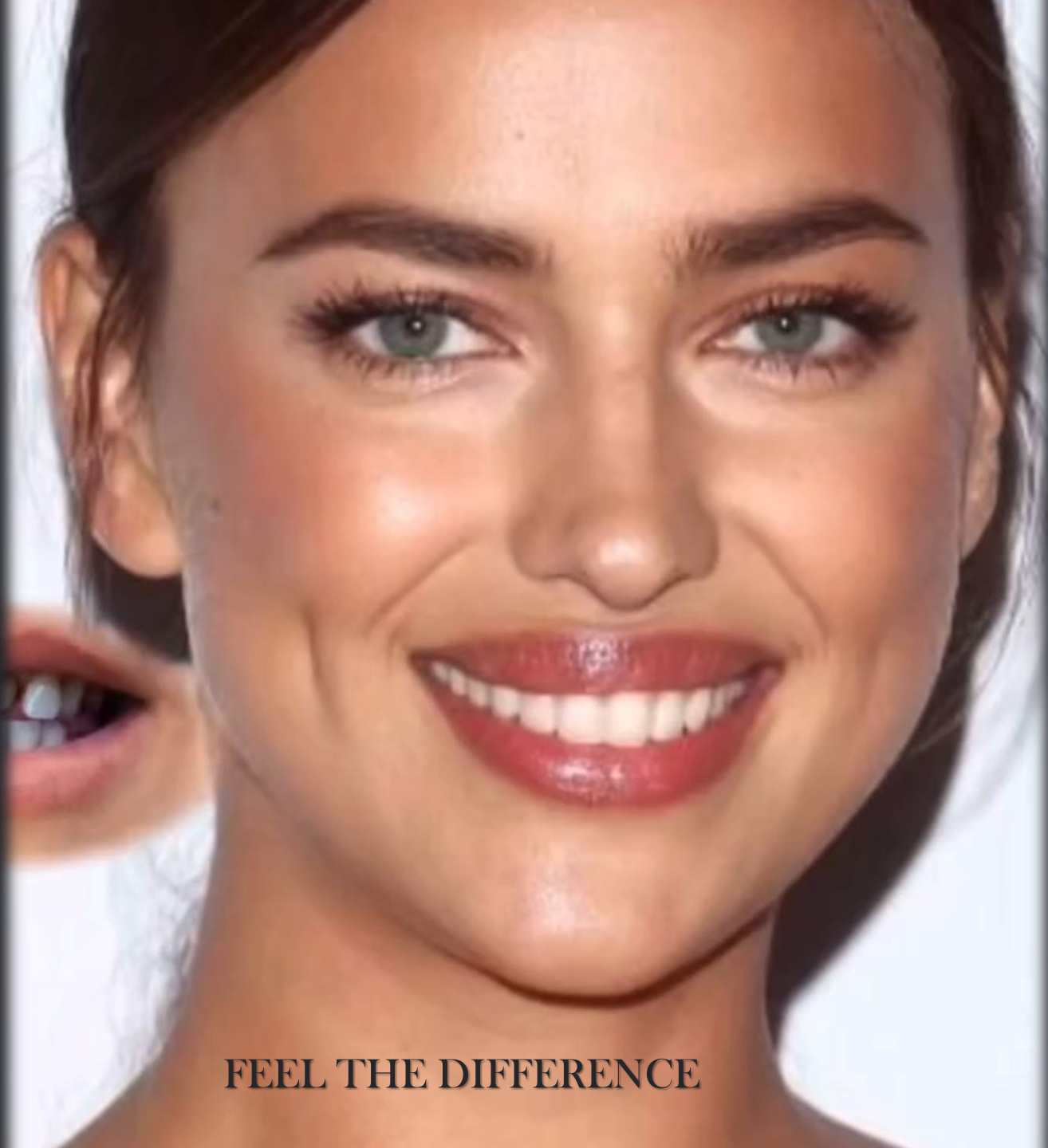


DentiMax



Естетика

СЛГЛНКС



FEEL THE DIFFERENCE



ЛИЦЕВО-ВОДЕНА И ИНДИВИДУАЛИЗИРАНА НАСМЕВКА

ONE SIZE DOESN'T FIT ALL



HOW ?



WE DON'T WANT THIS !!!





1. Дигитална евалуација и дијагностика
2. Планирање и комуникација на планот
3. Дигитален дизајн, 2Д или 3Д визуелизација, макети (mock-up)
4. Протетски водени клинички процедури
5. Дигитални отпечатоци
6. Деф. дизајн, привремени (адитивна /субтрактивна метода), корекција
7. Дефинитивни изработки

2. ПЛАНИРАЊЕ

ИДЕНТИФИКУВАЊЕ



ВИЗУЕЛИЗАЦИЈА



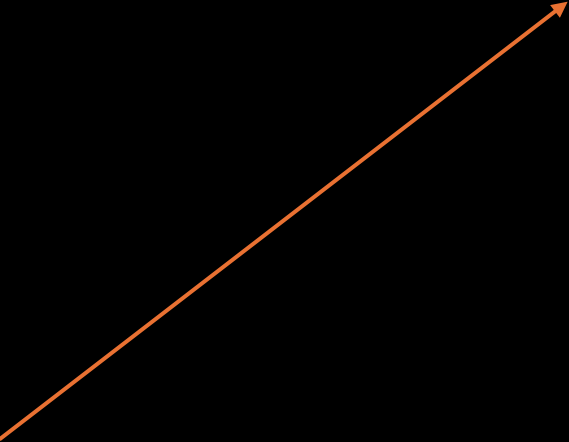
ИЗБОР НА ТЕХНИКИ И МАТЕРИЈАЛИ

ПЛАН

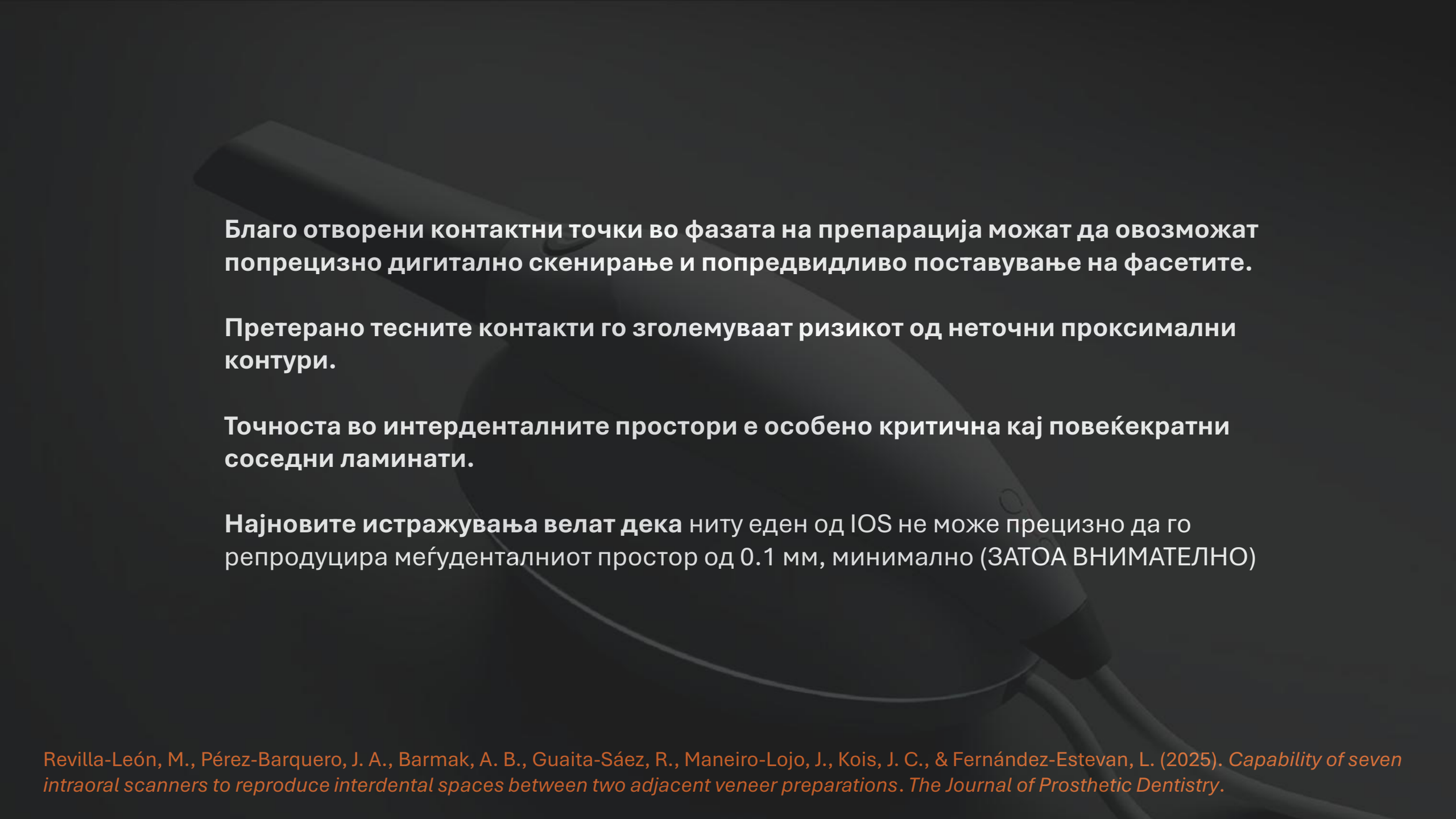
1. ХИРУШКО ПРОДОЛЖУВАЊЕ НА КЛИНИЧКАТА КОРОНКА СО
ОСТЕОПЛАСТИКА И ОСТЕОТОМИЈА

2. IDS ИМЕДИЈАТНО ДЕНТИНСКО ЗАПЕЧАТУВАЊЕ

3. ИЗРАБОТКА НА 20 ЛАМИНАТИ ЕМАХ КЕРАМИКА



Gresnigt, M. M. M., Cune, M. S., Schuitemaker, J., van der Made, S. A. M., Meisberger, E. W., Magne, P., & Özcan, M. (2019). *Performance of ceramic laminate veneers with immediate dentine sealing: An 11-year prospective clinical trial*. **Dental Materials**, 35(7),



Благо отворени контактни точки во фазата на препарација можат да овозможат попрецизно дигитално скенирање и попредвидливо поставување на фасетите.

Претерано тесните контакти го зголемуваат ризикот од неточни проксимални контури.

Точноста во интерденталните простори е особено критична кај повеќекратни соседни ламинати.

Најновите истражувања велат дека ниту еден од IOS не може прецизно да го репродуцира меѓуденталниот простор од 0.1 мм, минимално (ЗАТОА ВНИМАТЕЛНО)

TAKE HOME MESSAGE



Dedication

Discipline

Commitment



“Fear of imperfection limits creativity.”

Dalí Salvador (1975). Diary of a Genius. New York: Dover Publications.

Ви благодарам на вниманието !



julija.zarkova@ugd.edu.mk



DentiMax dental office