

**Necropolis at the foot of the archaeological site Carevi Kuli
(Tsar's owers) – Strumica**

**Некропола во подножјето на археолошкиот локалитет
Цареви Кули - Струмица**



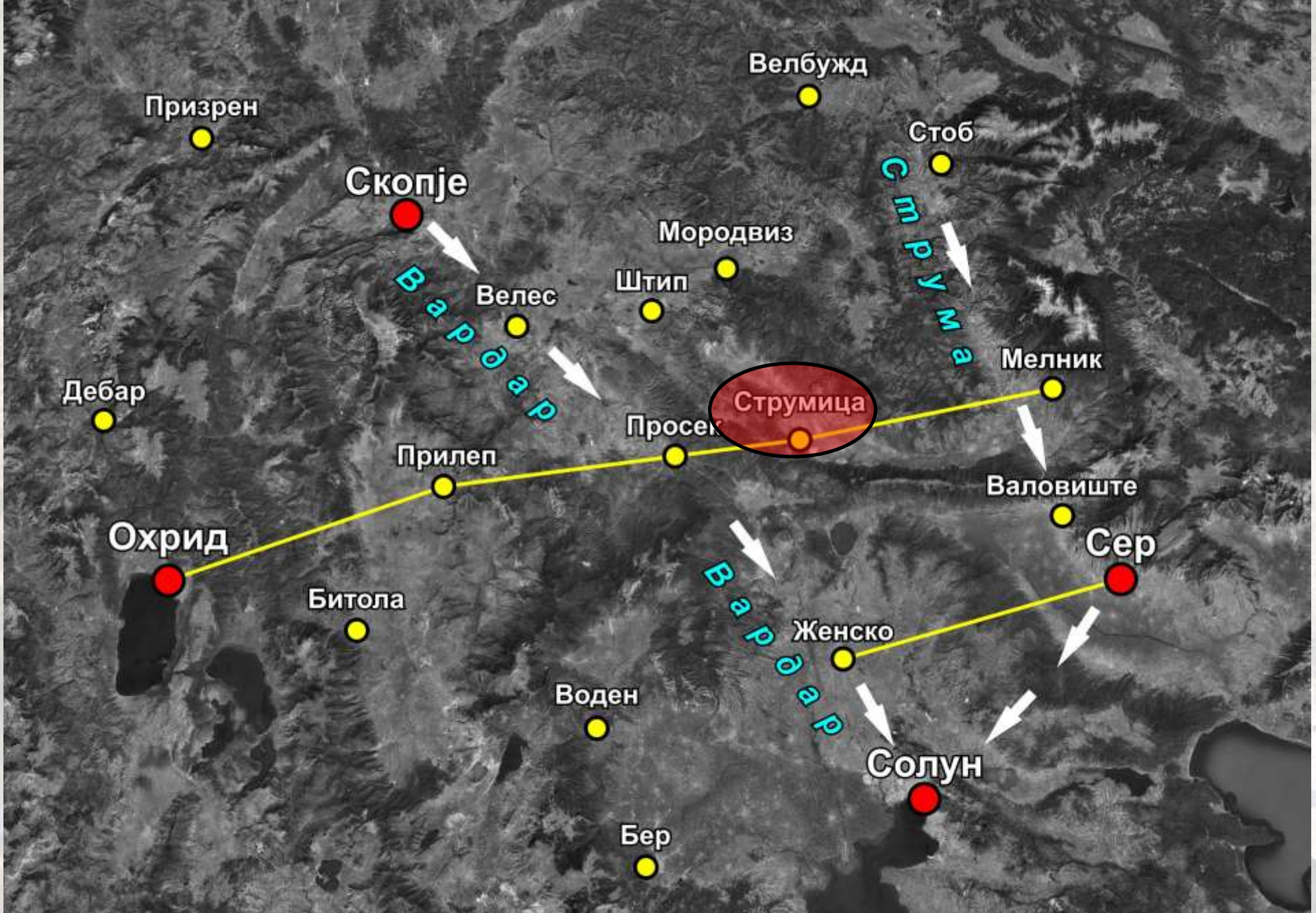
д-р Душко Цвтеанов

НУ Завод за заштита на спомениците на културата и музеј Струмица

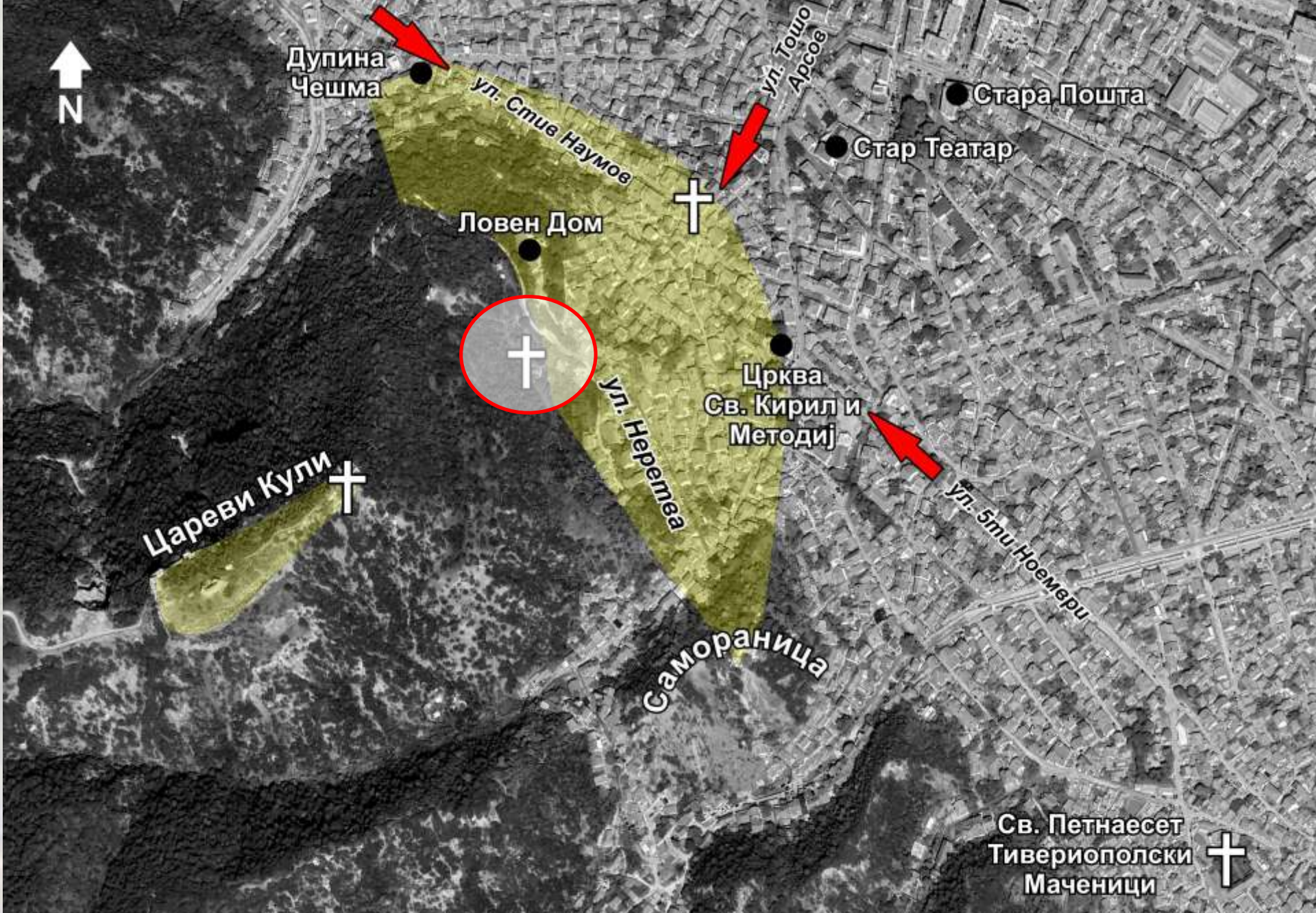


проф. д-р Трајче Нацев

Универзитет Гоце Делчев - Штип



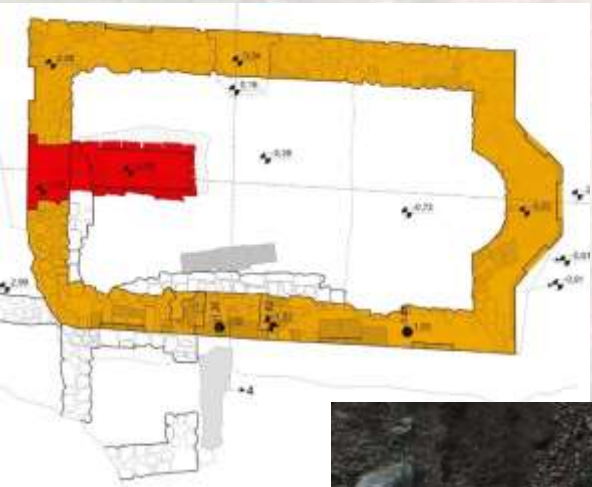
• СРЕДНОВЕКОВНИ ГРАДОВИ ВО МАКЕДОНИЈА



• СРЕДНОВЕКОВНИ СТРУМИЦА – локација на некрополата



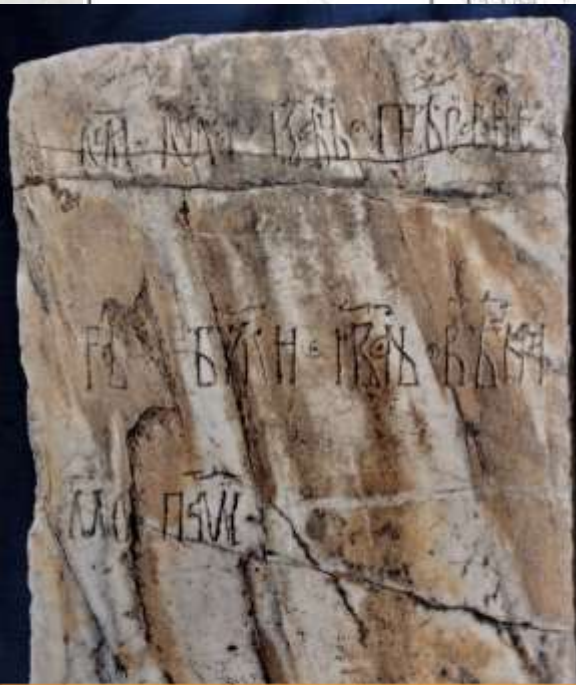
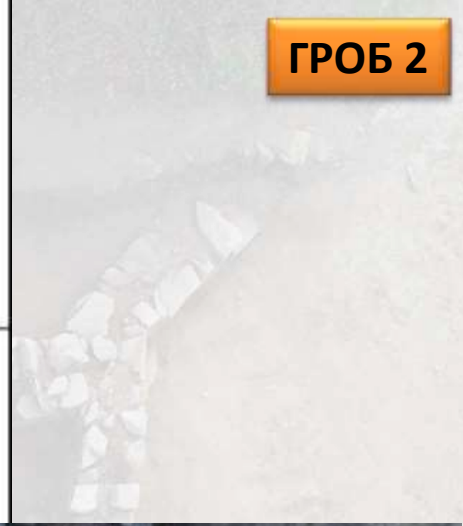
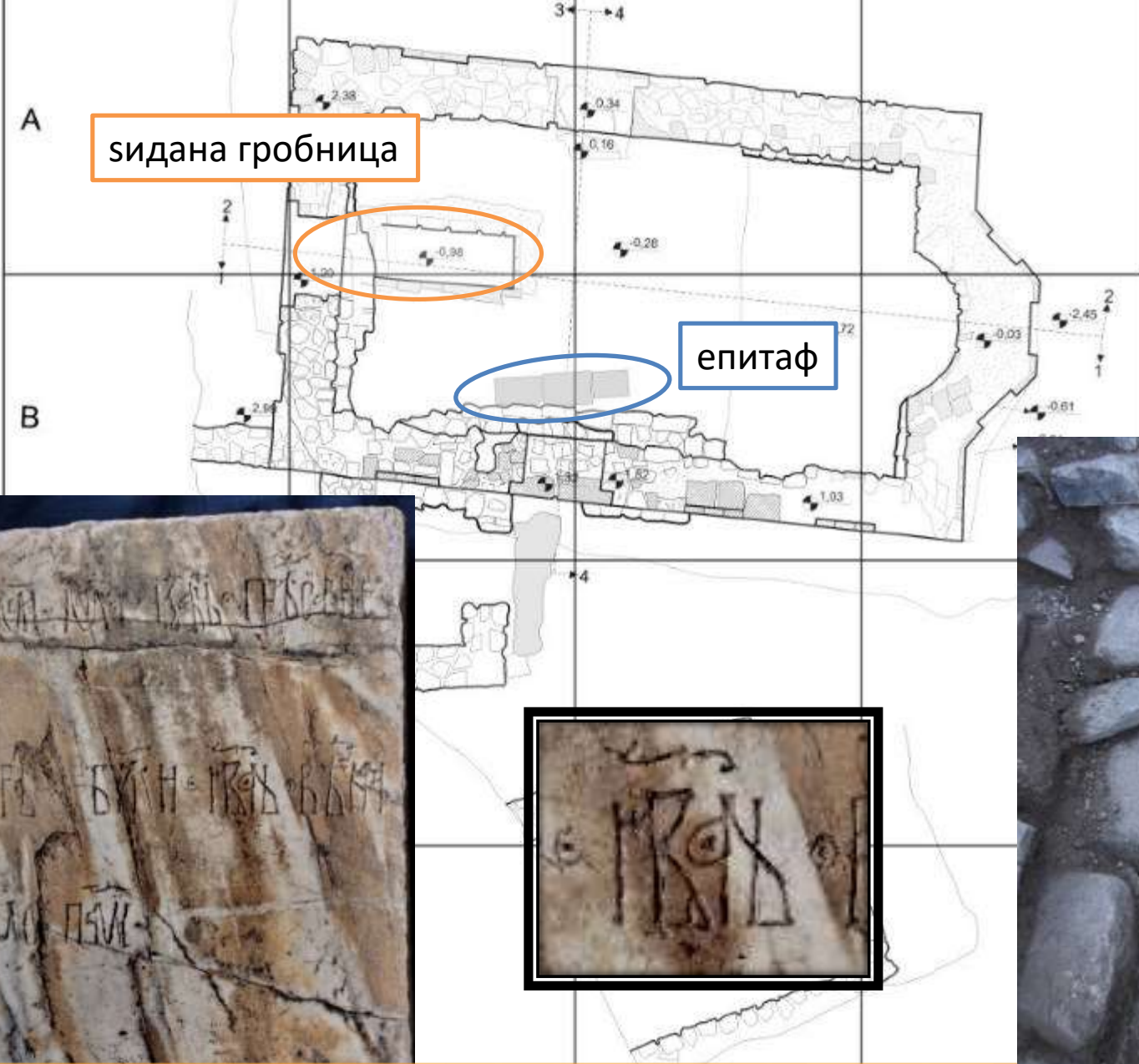
- СРЕДНОВЕКОВНА ЦРКВА ВО ПОДНОЖЈЕТО НА ЛОКАЛИТЕТОТ „ЦАРЕВИ КЛУЛИ“ - СТРУМИЦА



• СРЕДНОВЕКОВНА ЦРКВА ВО ПОДНОЖЈЕТО НА ЛОКАЛИТЕТОТ „ЦАРЕВИ КЛУЛИ“ - СТРУМИЦА

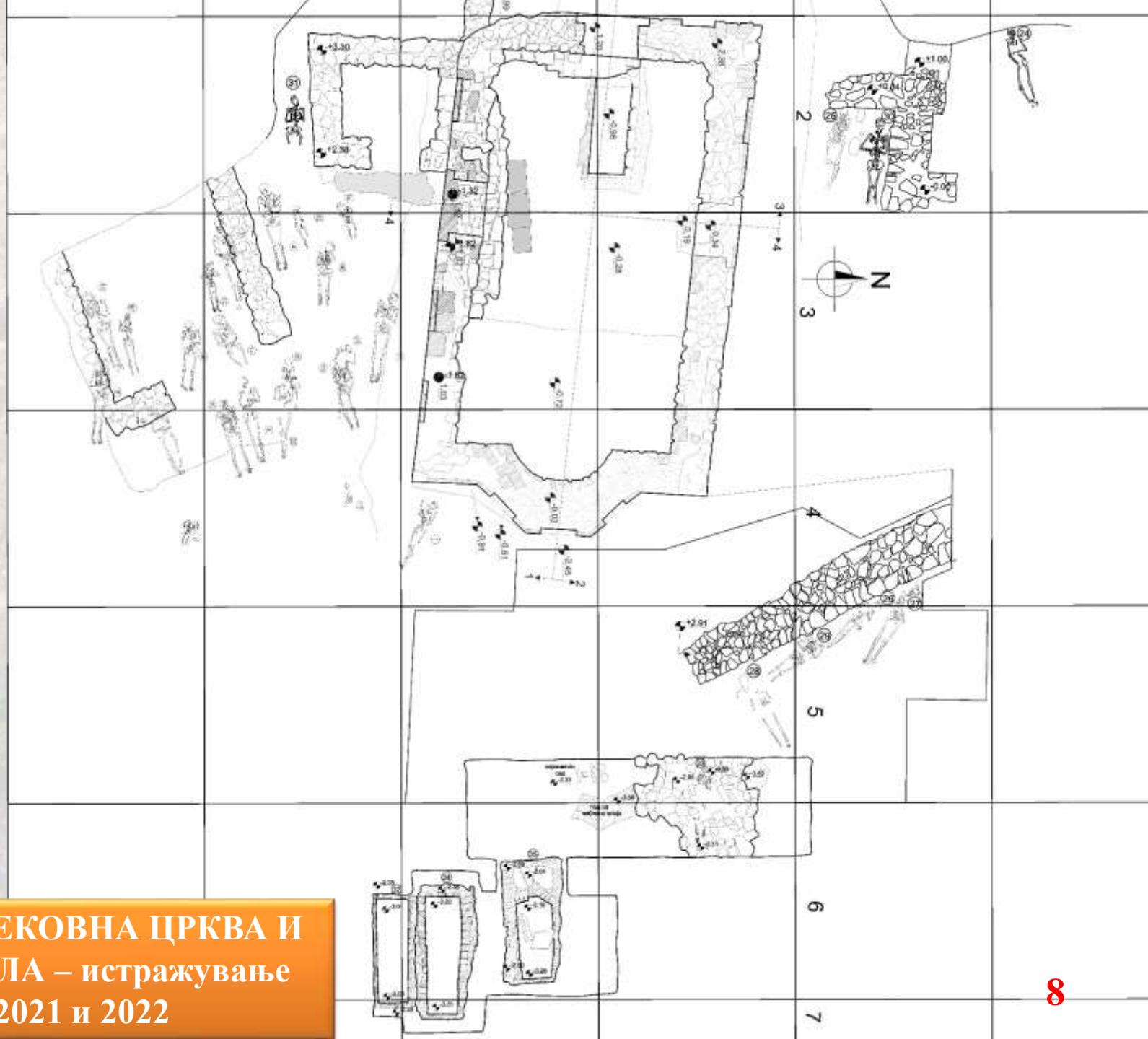


• ГРОБНИЦА - XIII век



Надгробна плоча -епитаф со старсоловенско кирилско (прва половина на XIII век)

- СРЕДНОВЕКОВНА ЦРКВА И НЕКРОПОЛА – истражување 2015, 2016, 2021 и 2022





Прстен - сребро
(доцен XIV век –
почеток на XV век)





Прстен (XV - XVI век)



Прстен (XVI – XVII век)



• ПОГРЕБУВАЊА – XVI - XVIII ВЕК







5 бугарски стотинки – 1912 година



МЕДАЛЈОН – тер.инв.бр.011



ОБЕТКИ – тер.инв.бр.003



ПРСТЕН – тер.инв.бр.001



МОНЕТА грчка $\frac{1}{4}$ драхма
– тер.инв.бр.003



КОПЧИЊА – тер.инв.бр.026



ПРСТЕН – тер.инв.бр.009

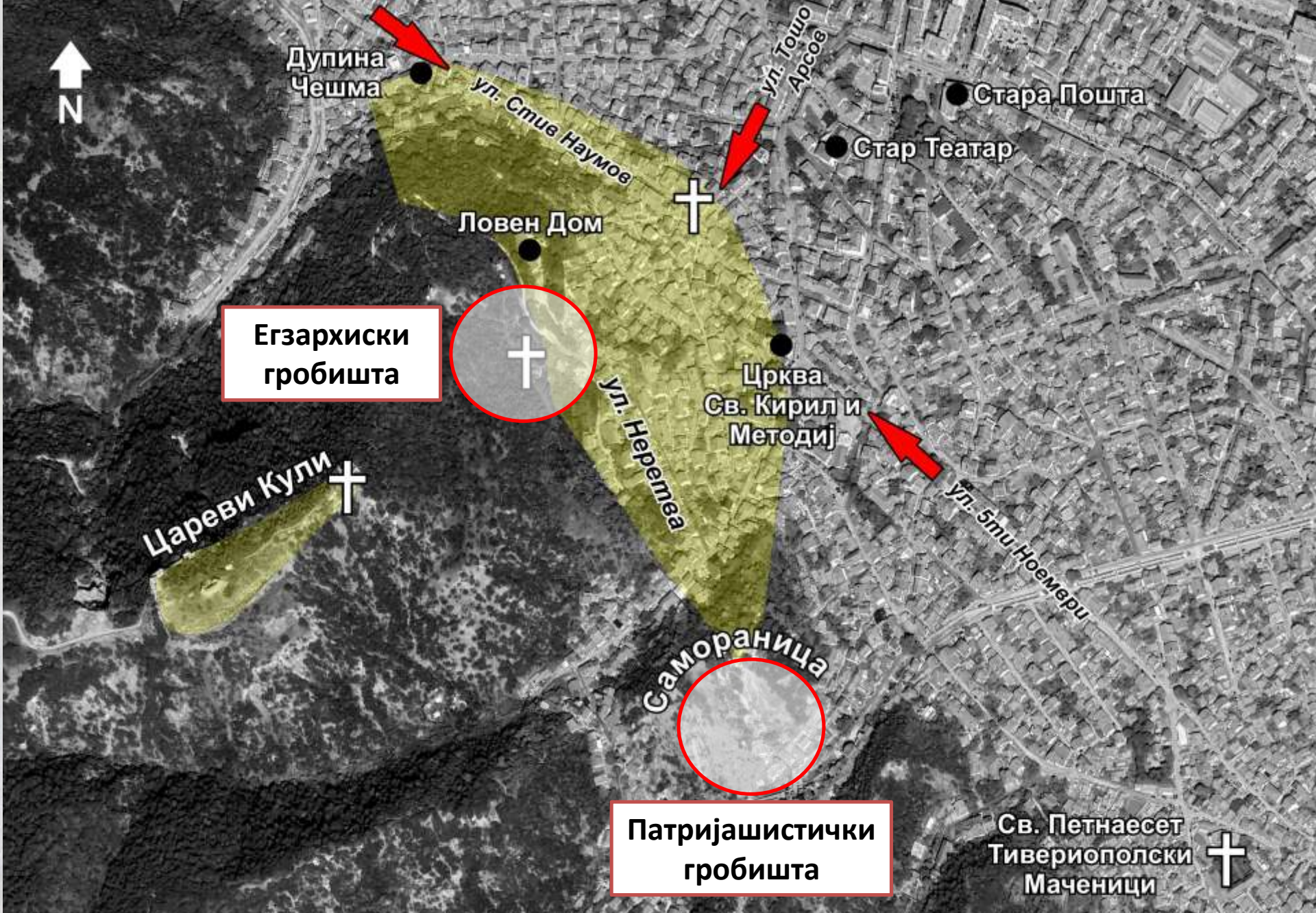
ПОПИС 1905 година

- 1800 екзархисти,
- 4400 патриаршисти гркомани
- 114 протестанти
- 35 грци
- 18 власи



Црква Св.Кирил и Методиј

Црква Св.Димитрија



Егзархиски
гrobiшта

Патријашистички
гrobiшта



• СИДАНИ ГРОБНИЦИ 32, 34 I 35 – први децении на XX



Martini-Enfield
1985-1918



Коста Самарџиев
– џемето
(1884-1911)





Благодариме на вниманието

- Фотографии: Душко Цветанов / Даниела Дончева
- Фотографии со дрон: Александар Дончев
- Техничка документација: Васка Манева и Зорица Костадинова