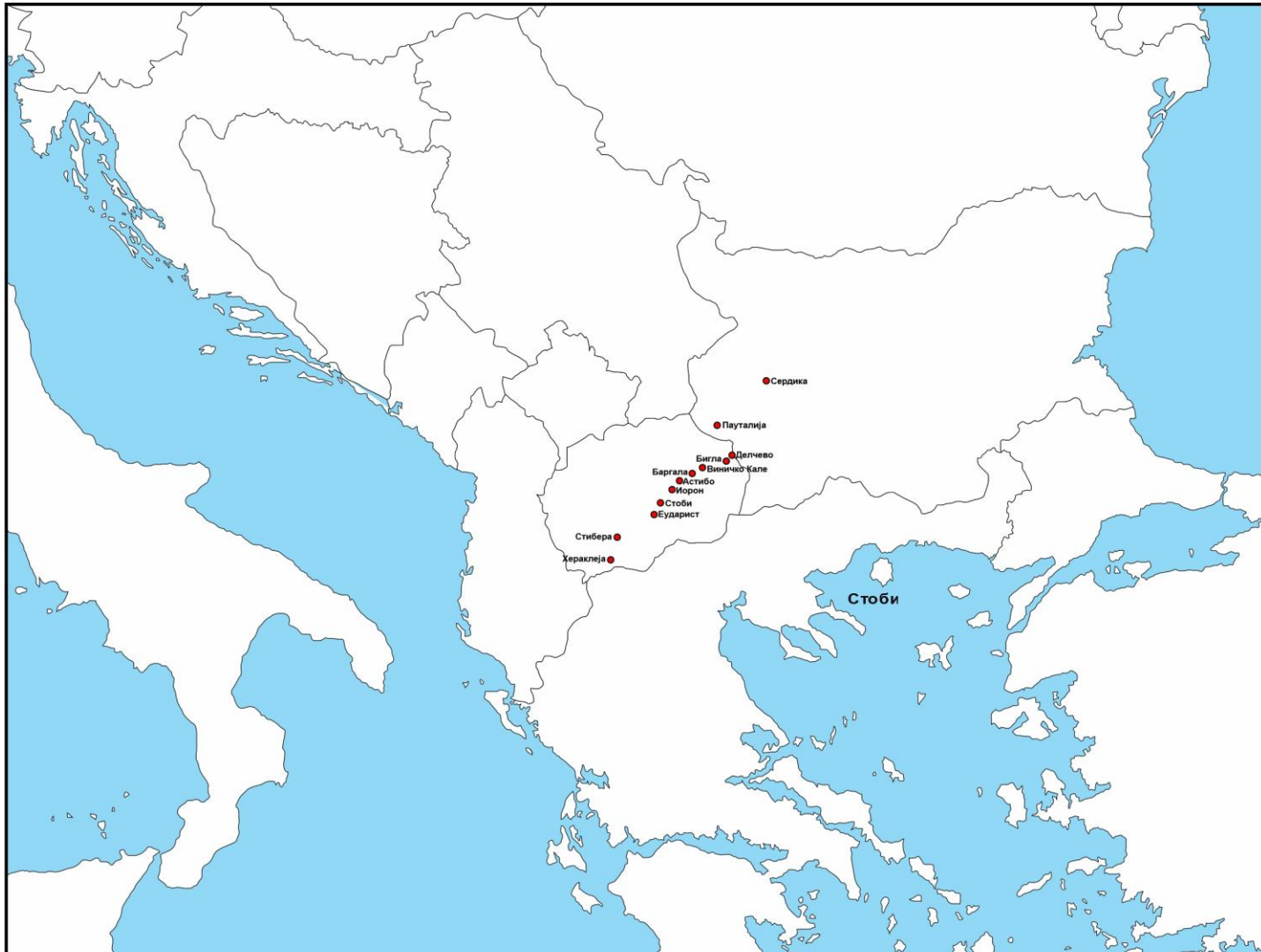
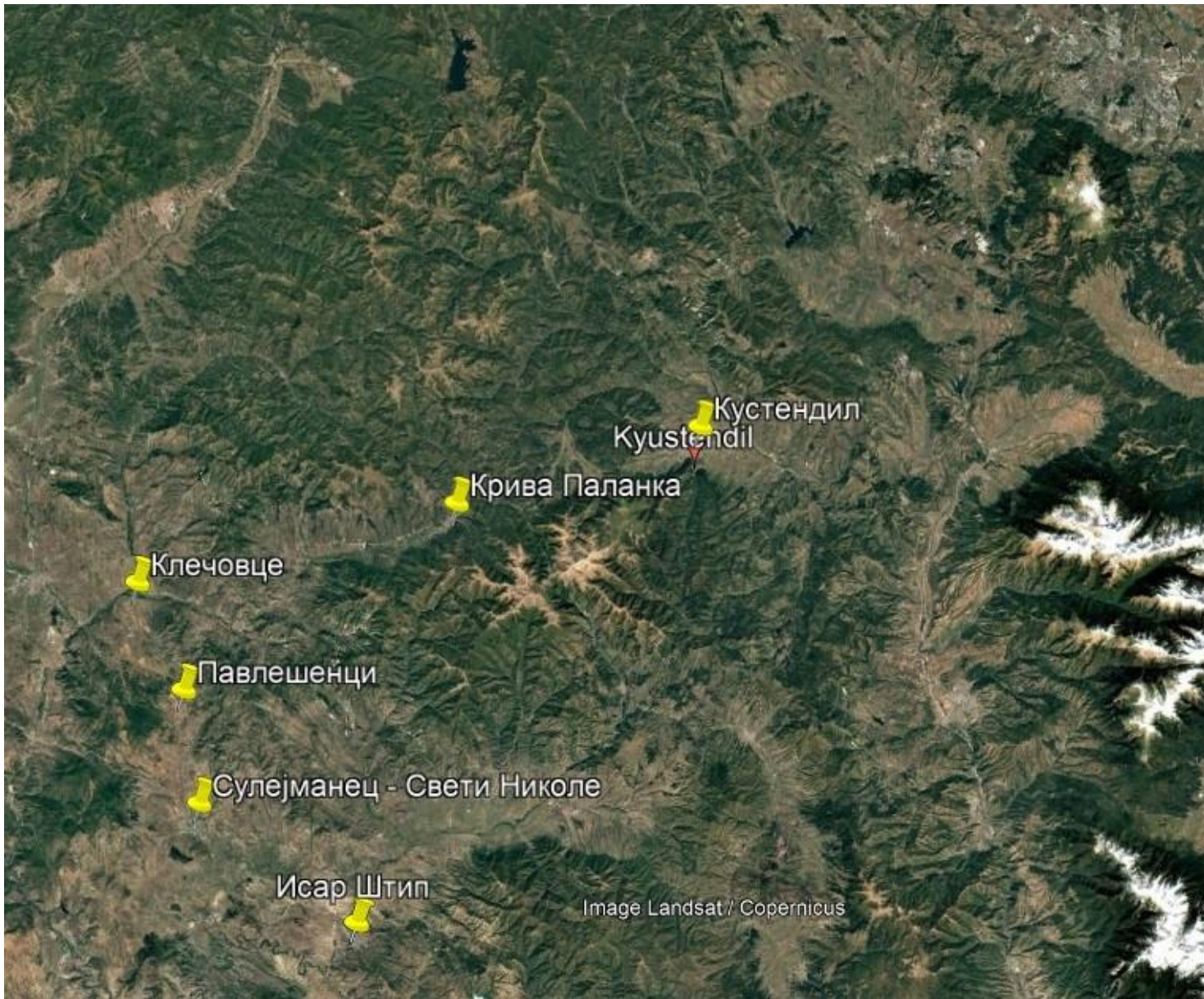


УБИКАЦИЈА НА АНТИЧКИОТ ГРАД АСТИБО

Трајче Нацев



**Дијагонален пат
Хераклеја -
Сердика**



Вториот крак од дијагоналниот пат од Астибо до Пауталија



Археолошки локалитет Исар Штип



Археолошки локалитет Градиште Киево, панорама и локации на сонди од археолошкото истражување во 2008 година



Археолошки локалитет
Кале село Крупиште

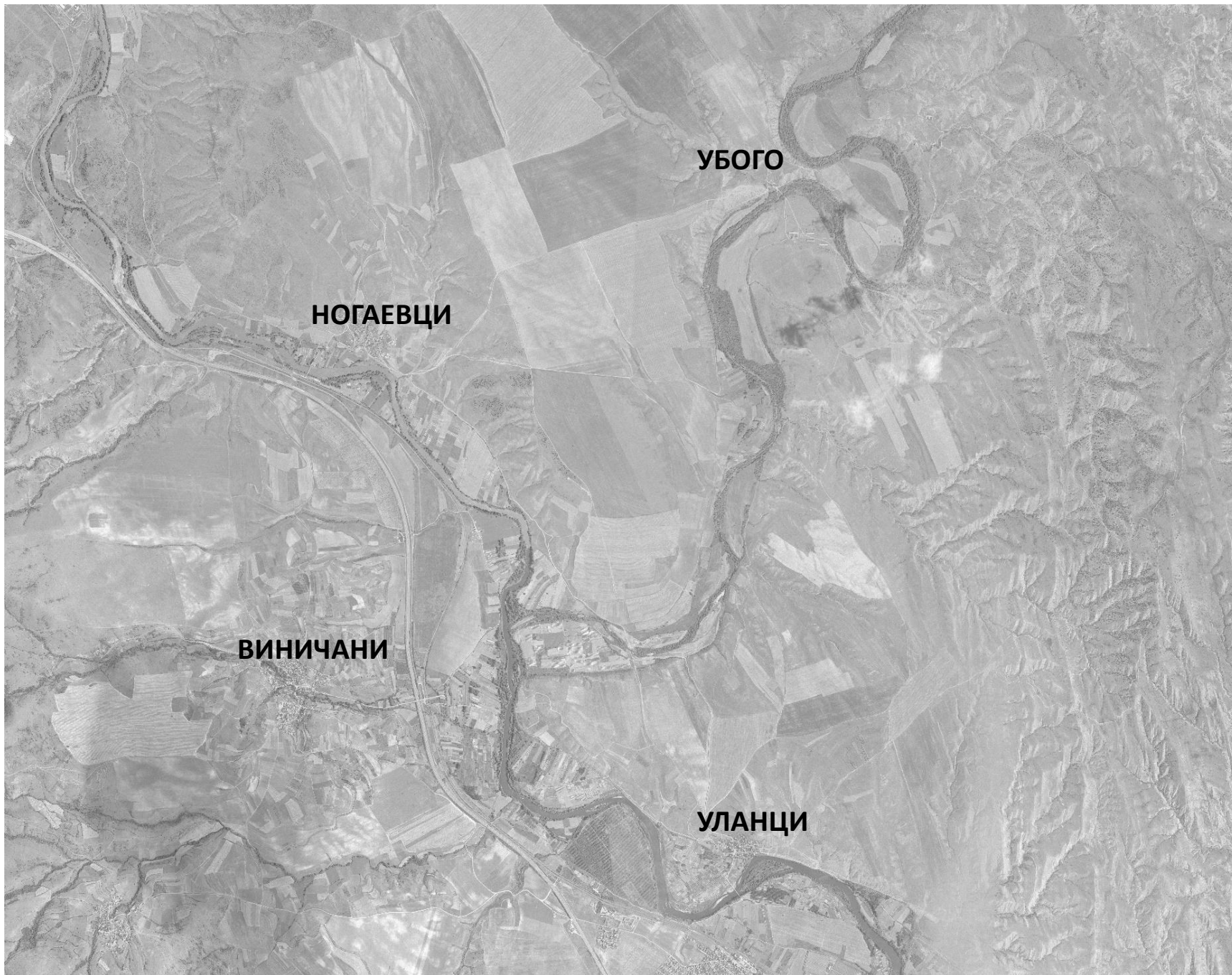


Цапар село Крупиште

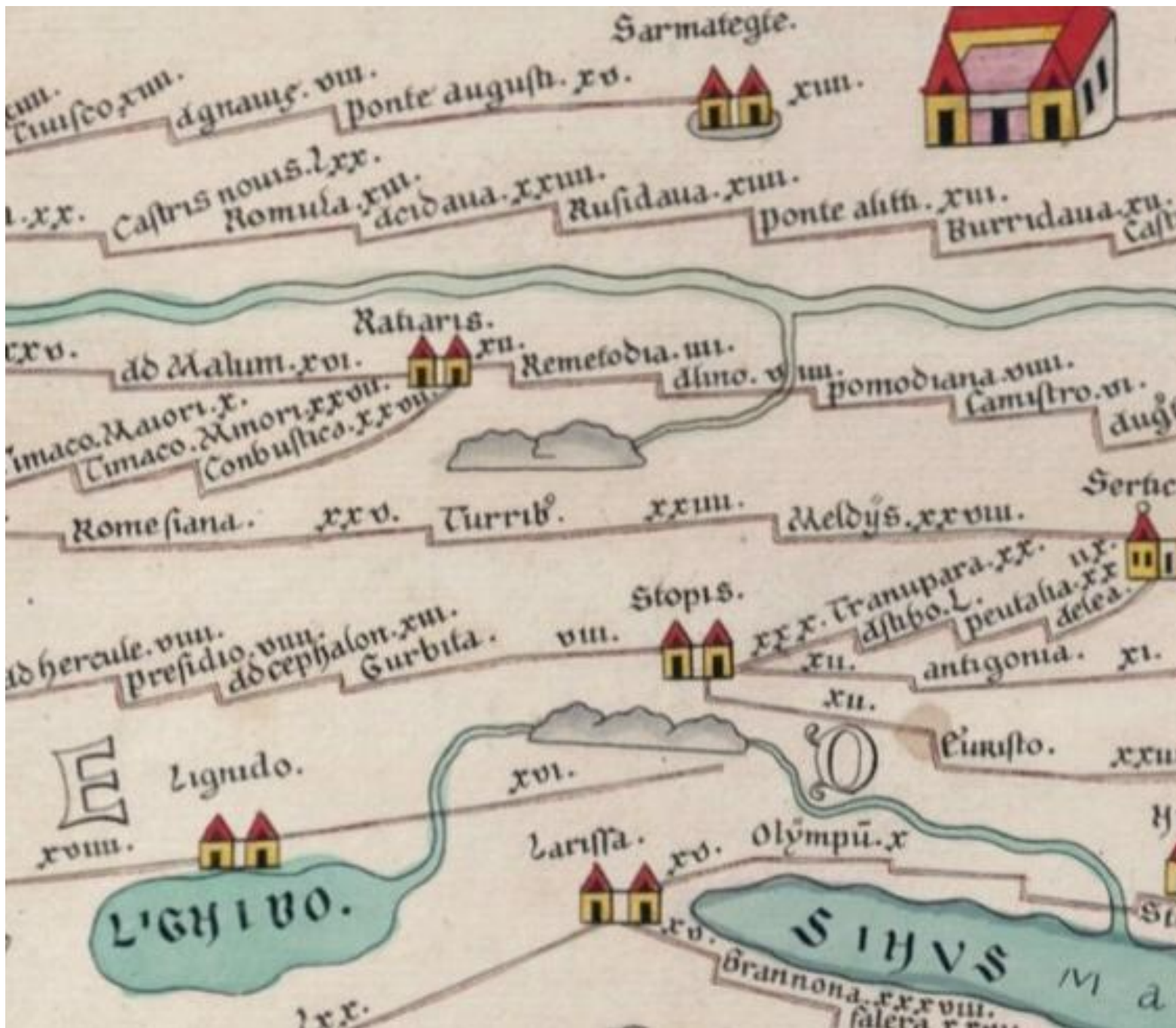
Цапар село Крупиште



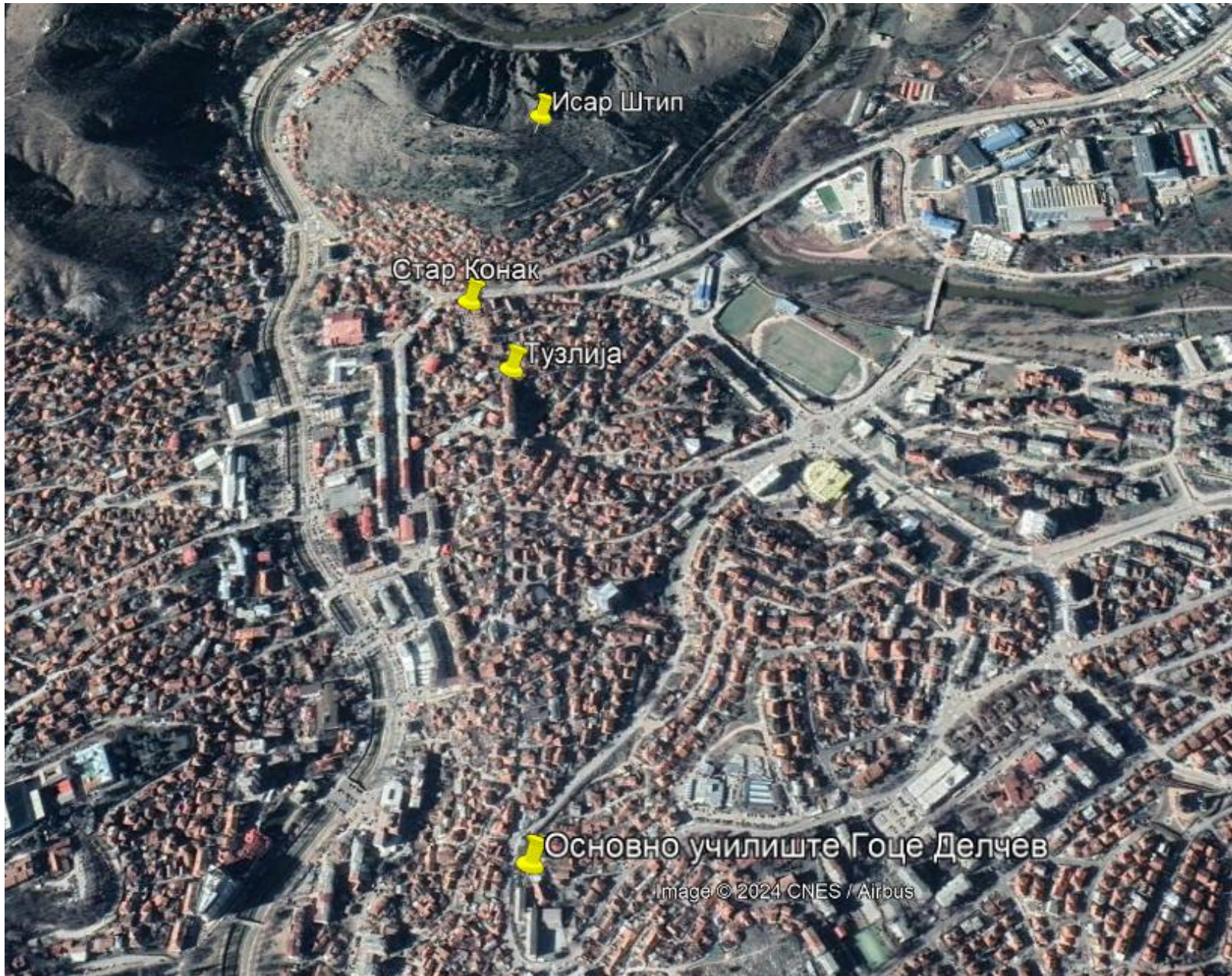
Кале - Ваница



**Устие на река
Брегалница во
Вардар**



**Tabula
Peuntengeriana**



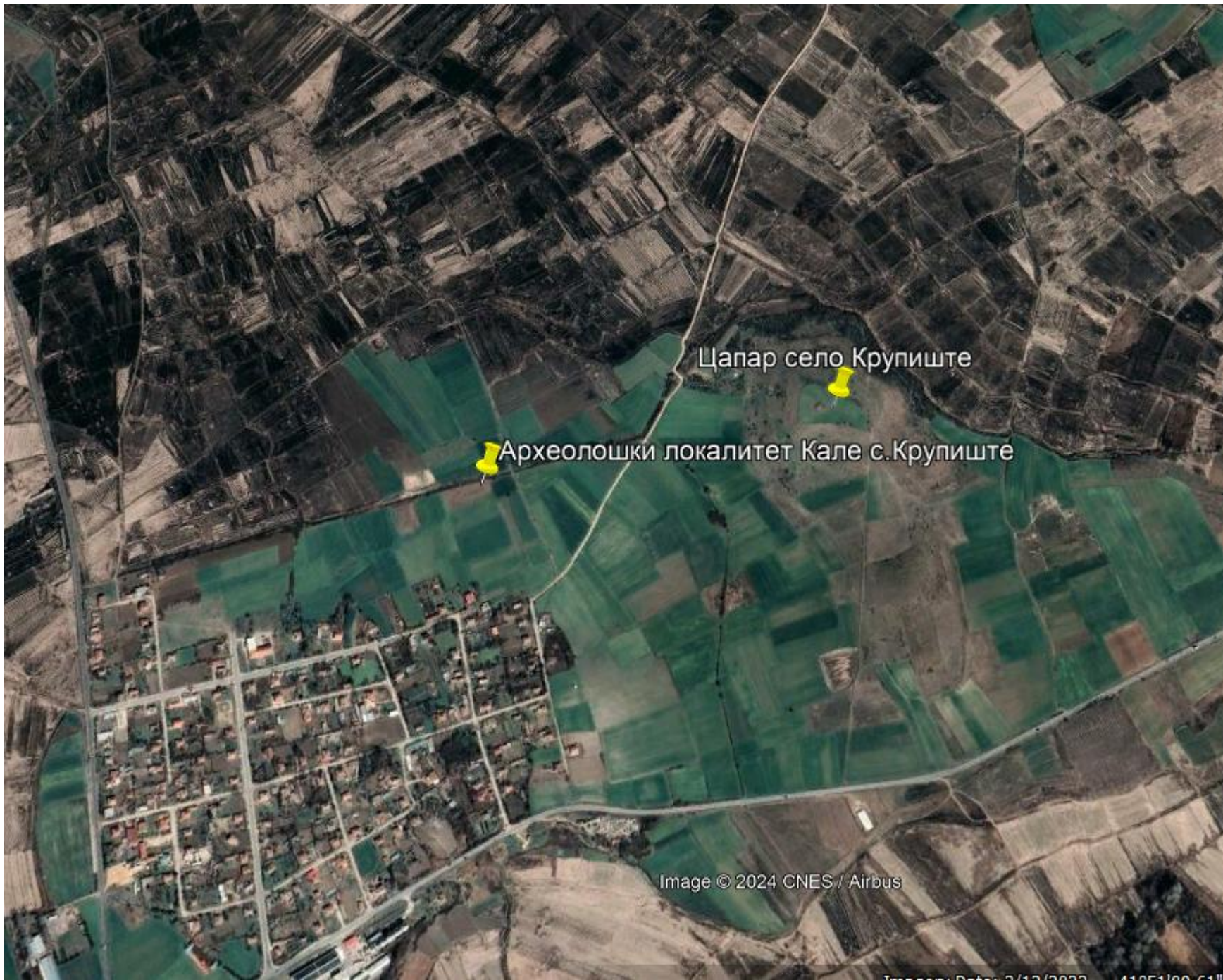
Исар, Стар Конак, Тузлија и
основно училиште Гоце
Делчев



Ежово Поле, локација Манастирче



Кале село Крупиште (Петоапсидална базилика,
црвена црква, ротонда и трикорабна базилика под
темелите на црквата Св.Никола)



Цапар и Кале село
Крупиште



Кале - Ваница



Предмети од лок. Св.Власие
Исар - Штип



Микро локација на населбата на градот Астибо



Локации на откриени постари ѕидови на објекти, големи камени блокови од одбранбен ѕид, римска фрагментирана керамика и фрагмент од мермерна глава



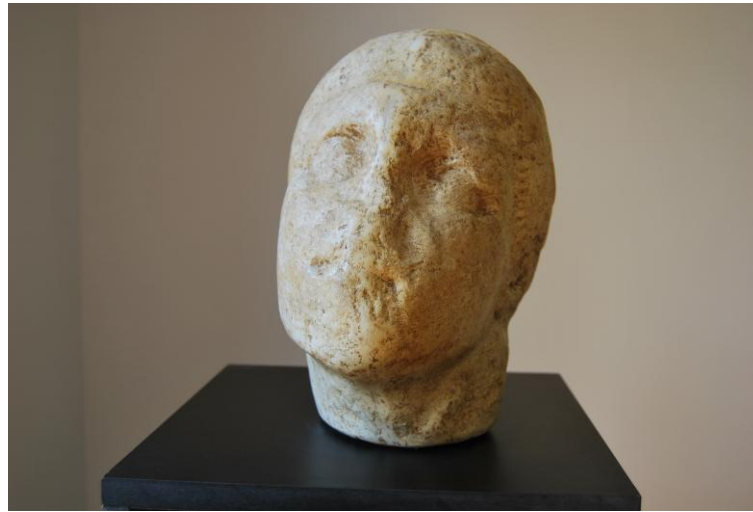
Теме од мермерна глава, откриено
при изградба на станбен објект
на Исарот



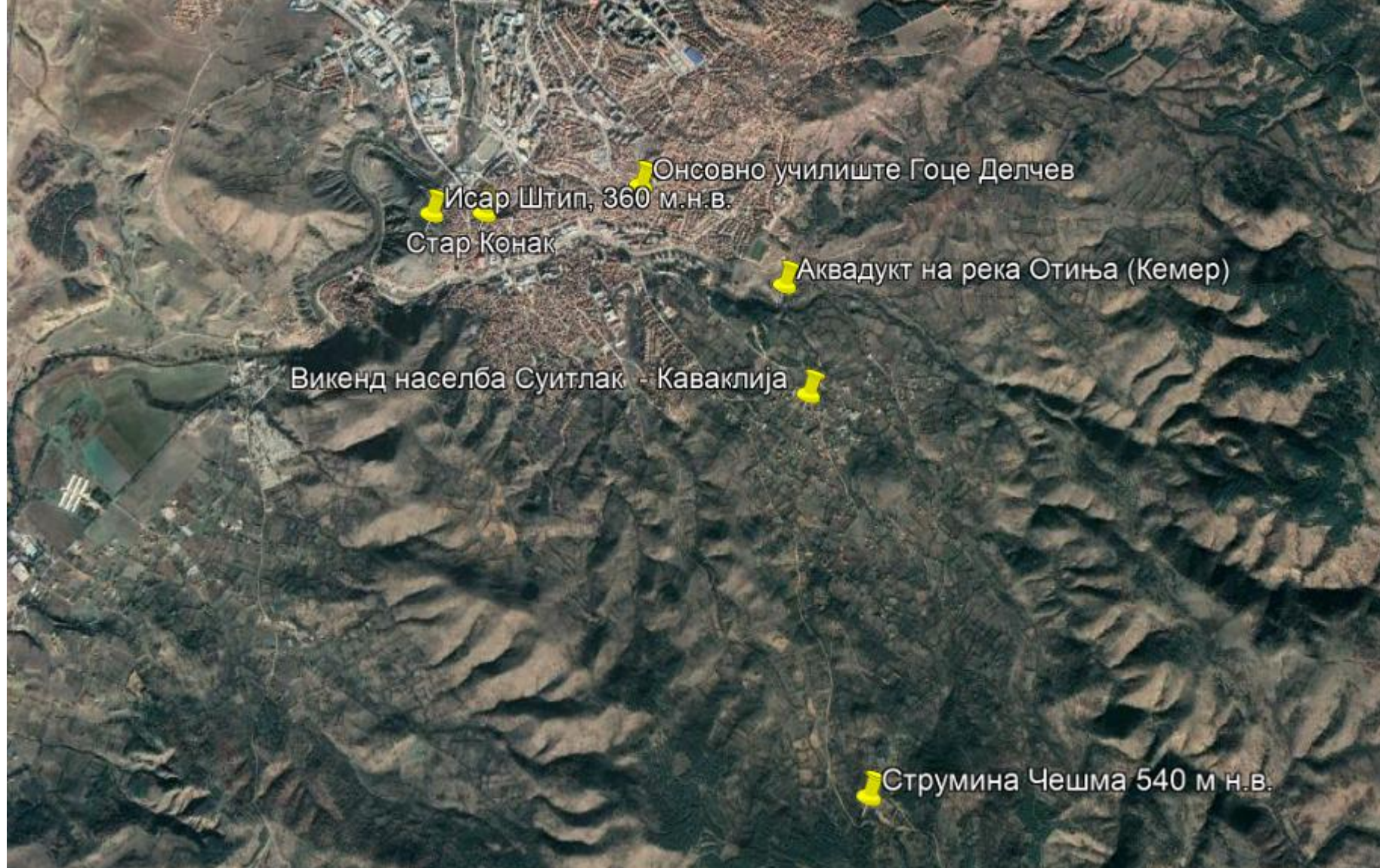
Уво, фрагмент од
мермерна глава како
сполија во
индивидуален станбен
објект



Архитектонска камена пластика,
вградена како сполии во фасадата
и колони во дворот на
средновековната црква св.
Архангел Михаил Фитијата на
Исарот



**Две женски торза, глава на млад ефеб,,
две торза на коњи, коринтски капител
и дел од колона**



Трасата на водоводната
инсталација од Струмина Чешма до
Исарот



Столб од аквадуктот на река
Отиња



Некропола на античкиот град
Астибо



Локација на откриени уништени гробни конструкции и случајни наоди



Прстен и керамички сад од
растурените гробови од улицата 29
ти ноември



Фрагменти од керамички садови,
откриени во профилот источно од
новата зграда



Профил источно од новата зграда
(фрагменти од керамика , стакло и
остеолошки материјал)



Економскиот дел на градот
Астиобо



Рударски галерии

