

Факултет за образовни науки
Гоце Делчев Универзитет, Штип,

Национална установа
Музеј Гевгелија



Заштитни археолошки истражувања на лок. Богослов камен, с. Горни Балван, Штип

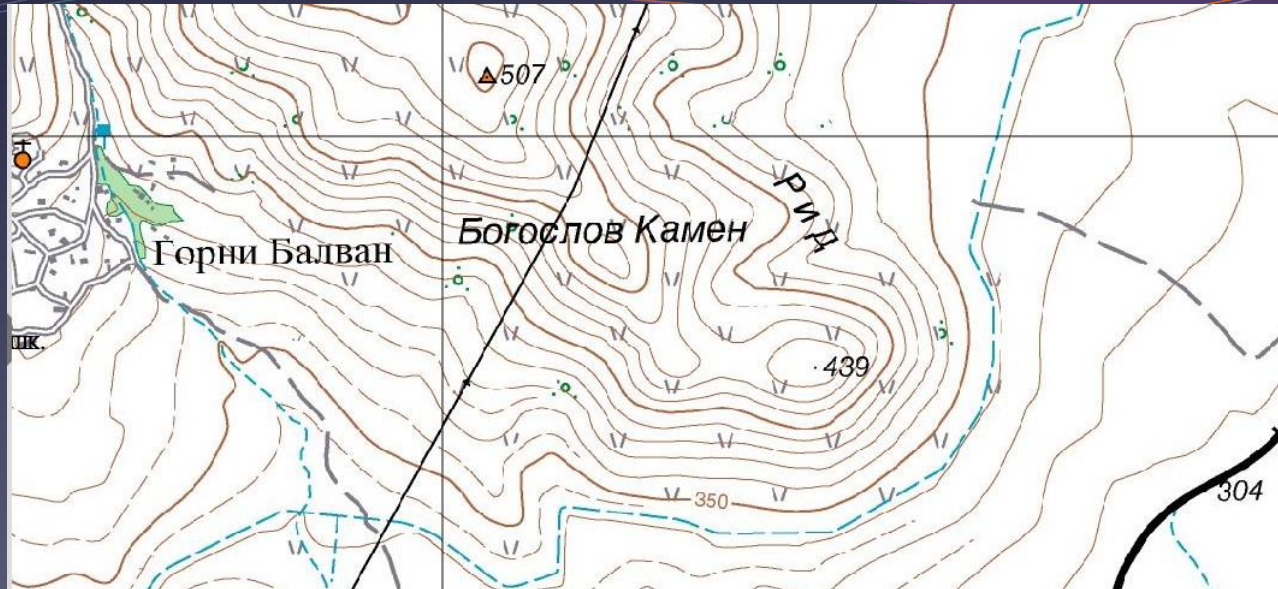
Трајче Нацев

Емил Сламков

ПАНОРАМА НА ЛОКАЛИТЕТОТ ОД ИСТОК



ТОПОГРАФСКА МЕСТОПОЛЖБА



ПАНОРАМА НА ЛОКАЛИТЕТОТ ОД ЗАПАД

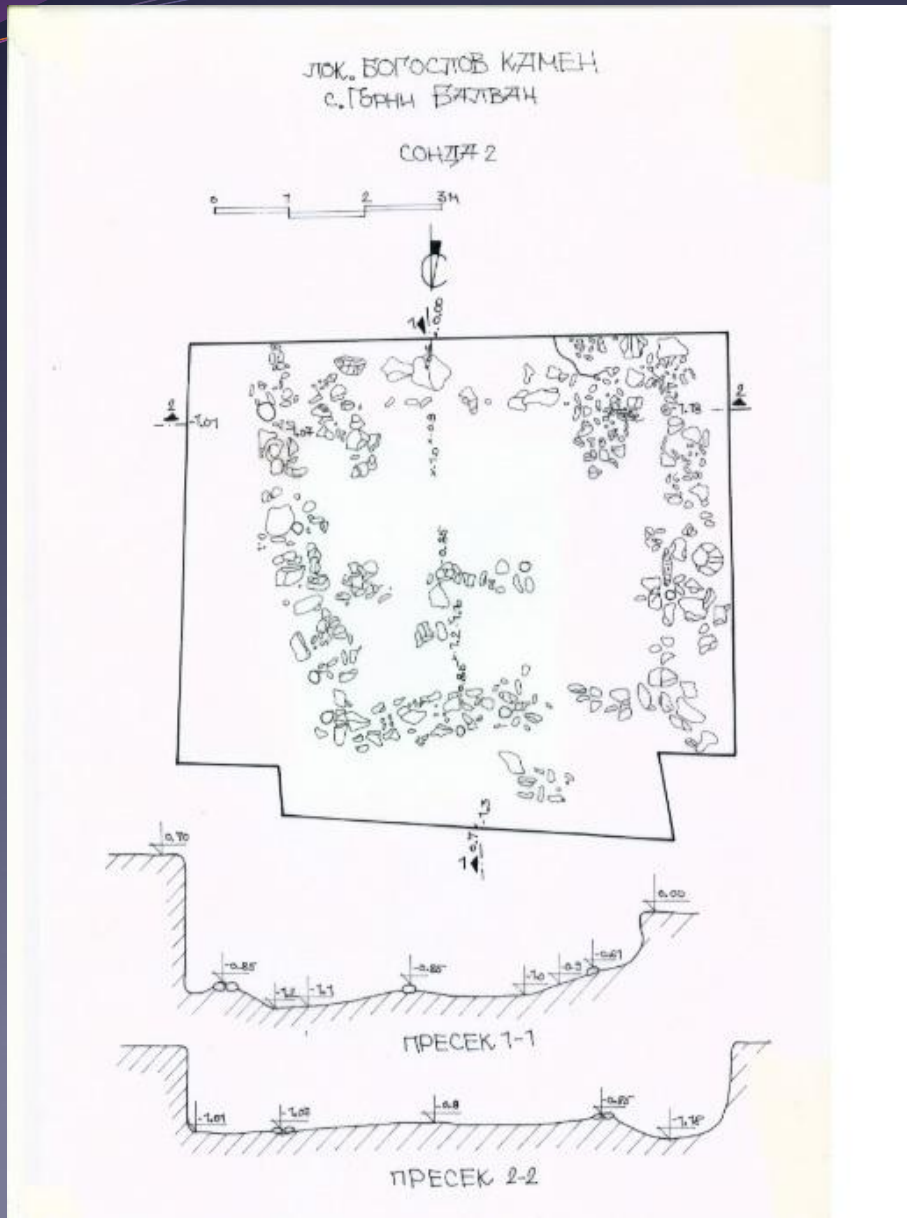


ПОЧЕТОК НА ИСТРАЖУВАЊАТА



11/12/2007

СОНДА 2



СОНДА 3



СОНДА 3 - детал



СОНДА 5 – ОДБРАНБЕН БЕДЕМ



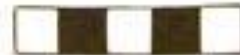
ОДБРАНБЕН БЕДЕМ, ОД ЗАПАД



ПОГЛЕД НА ЛОКАЛИТЕТОТ ОД ЗАПАД









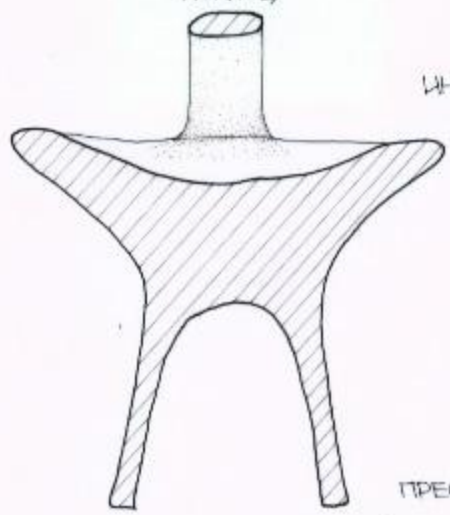


ЛОК. БОГОСЛОВ КАМЕН
С. ГОРНИ БАЛЪВАН

Т. СДХХ



ИЗГЛЕД



И.В.БР 1097

ПРЕСЕК



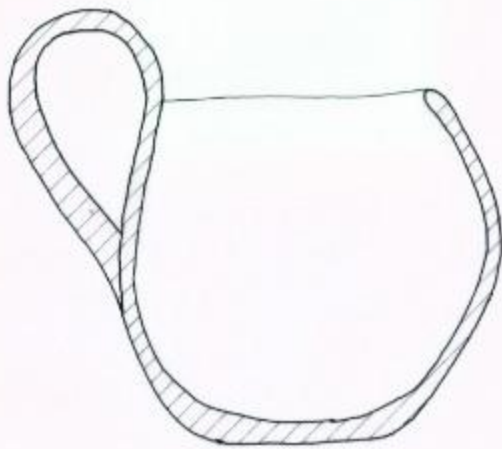
Лок. БОГОСЛОВ КАМЕН
с. ГОРНИ БАЛВАН

Т. СДХХІ



0 1 2 3 4 5cm

ЧЗГЪТЕЖ



ЛНВ.БР. 1098

ТРЕЧЕК







БОГОСЛОВ КАМЕН

ВИ БЛАГОДАРИМЕ



