

МСД - Здружение на специјалисти по протетика

Велес, 2023

КАКО ДО УСПЕШНО ИНТРАОРАЛНО СКЕНИРАЊЕ И ПРЕЦИЗЕН ДИГИТАЛЕН ОТПЕЧАТОК

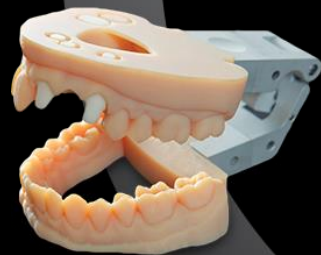
Доц. Д-р Јулија Заркова Атанасова

Слика од мене во од финацијата со скенерот и
слика од угд

"The future is now"



Дигитална стоматологија



голем избор - една **цел**



ЗАПОЧНУВА СО ДОБАР ОТПЕЧАТОК



SUCCESS



FAILURE

SUCCESS

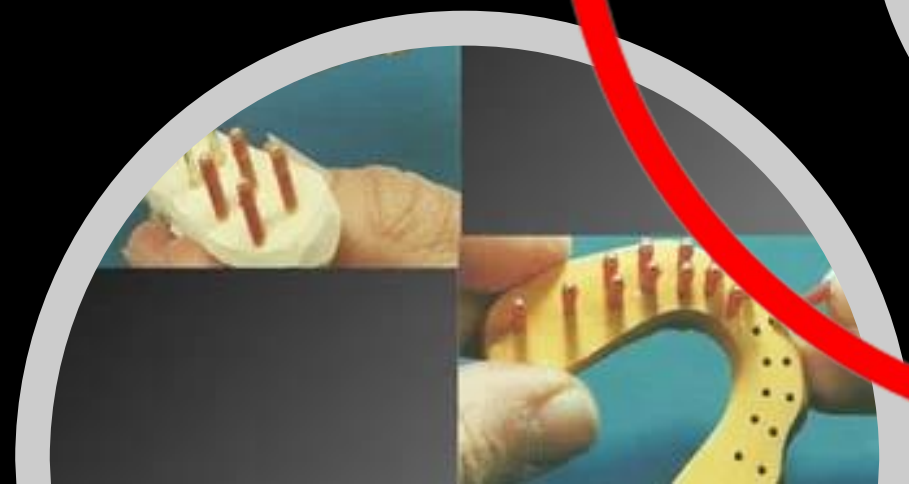
ЛОША ПРЕПАРАЦИЈА - ДОБАР ОТПЕЧАТОК
ЛОША ПРЕПАРАЦИЈА - ДОБАР ОТПЕЧАТОК
ДОБРА ПРЕПАРАЦИЈА – ЛОШ ОТПЕЧАТОК

ДОБРА ПРЕПАРАЦИЈА – ДОБАР ОТПЕЧАТОК
ПЕРФЕКЦИЈА

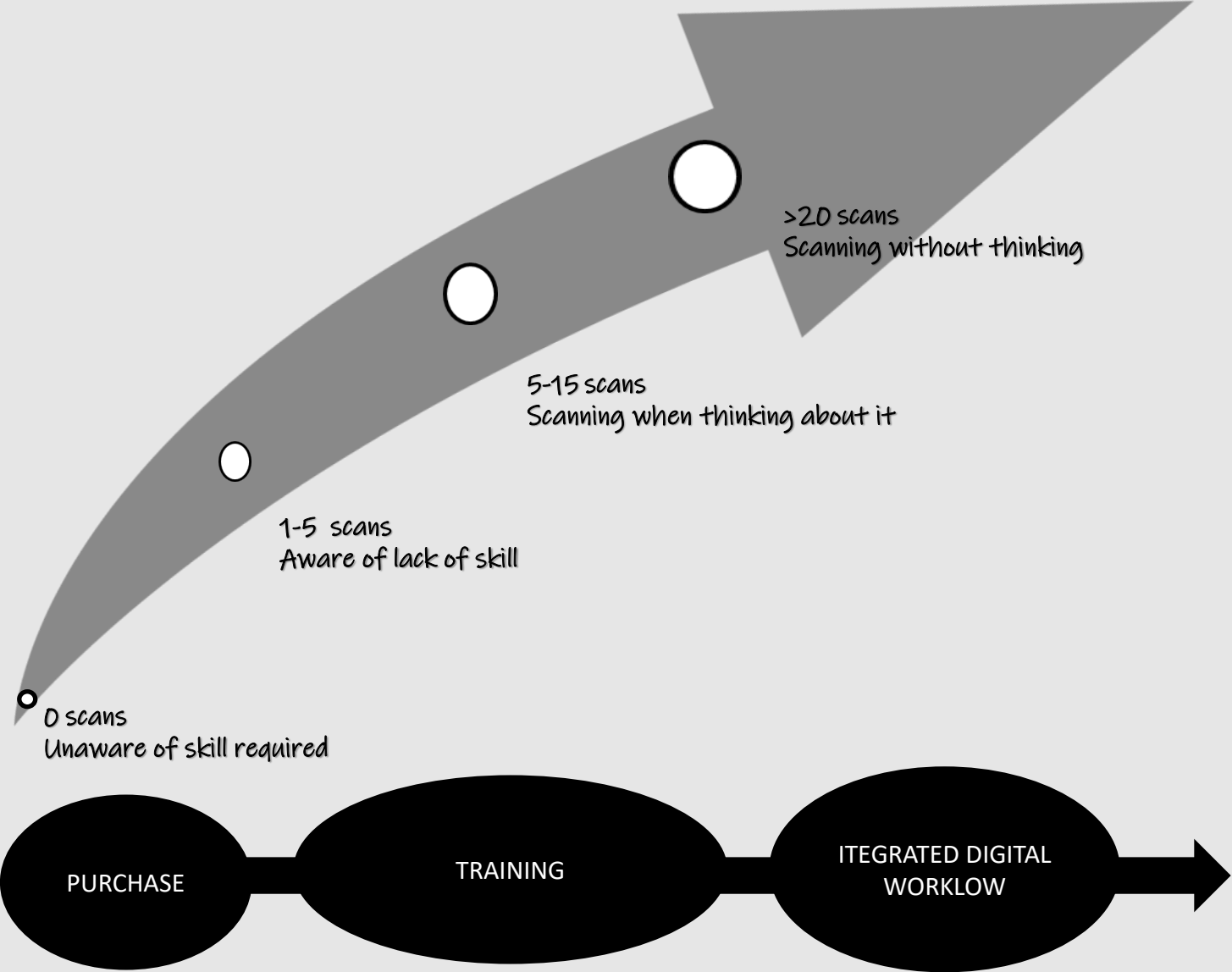
Предности на интраоралните скенери наспороти аналогните отисоци



Скратена лабораториска
изработка



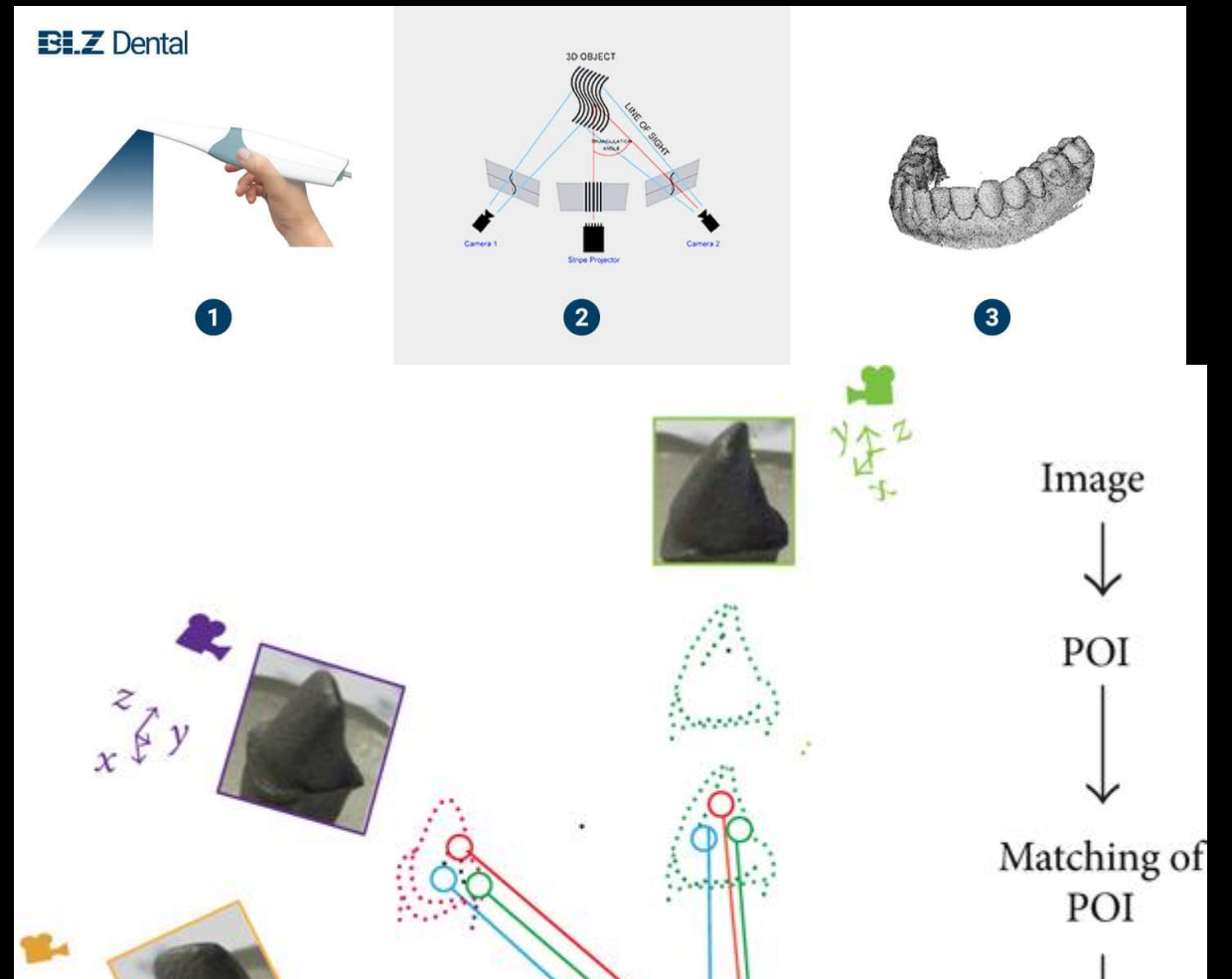
'THE LEARNING CURVE'





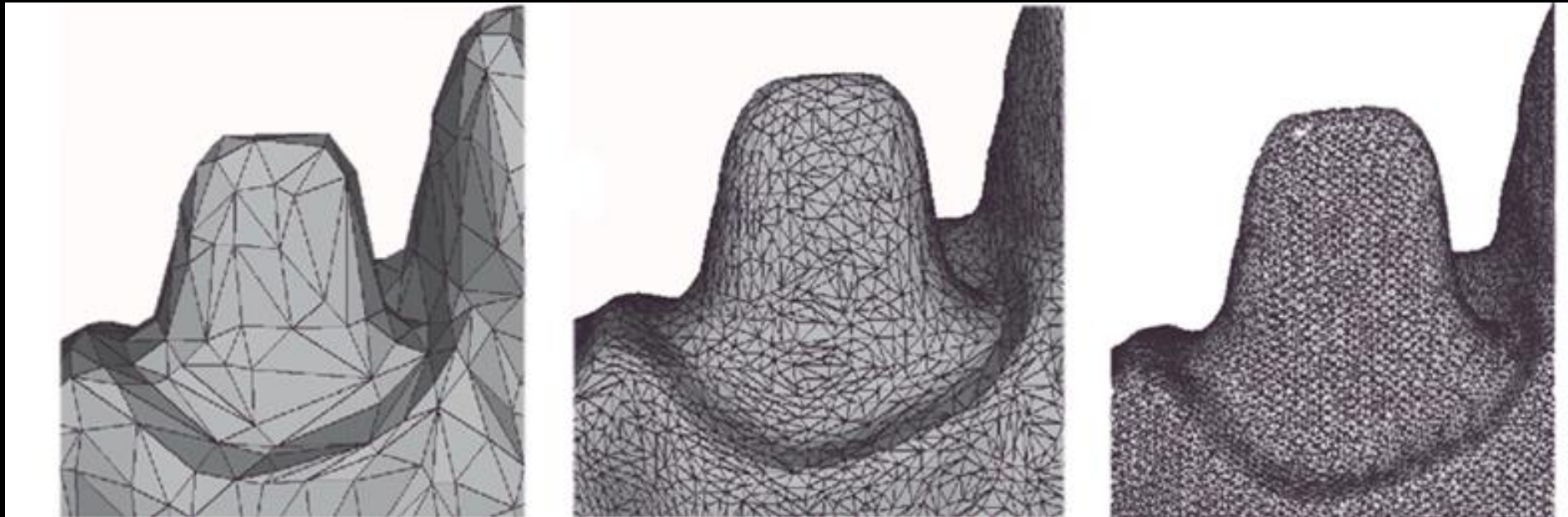
Што е дигитален отпечаток и како се создава???

An intraoral scanner is a device that is used in dentistry to create impressions digitally. The scanner projects a light source onto the area to be scanned. Thousands of images are then captured by imaging sensors and are processed by scanning software. The software produces a digital model of the teeth and gingiva's



Квалитет на мрежата – Mesh quality

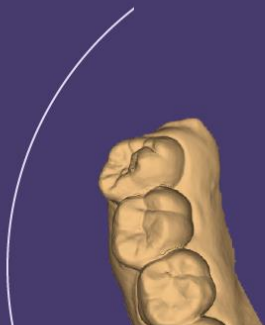
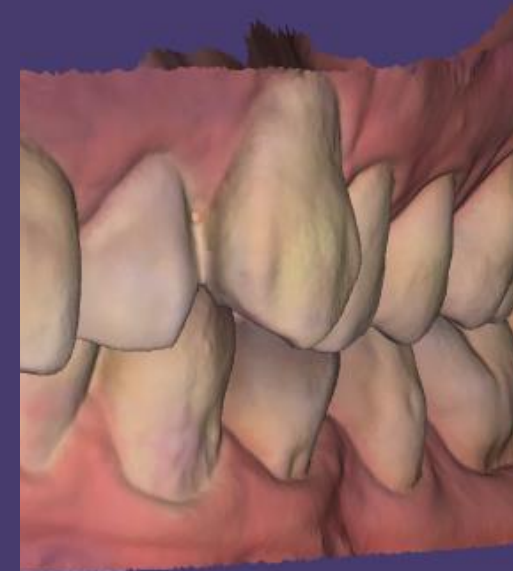
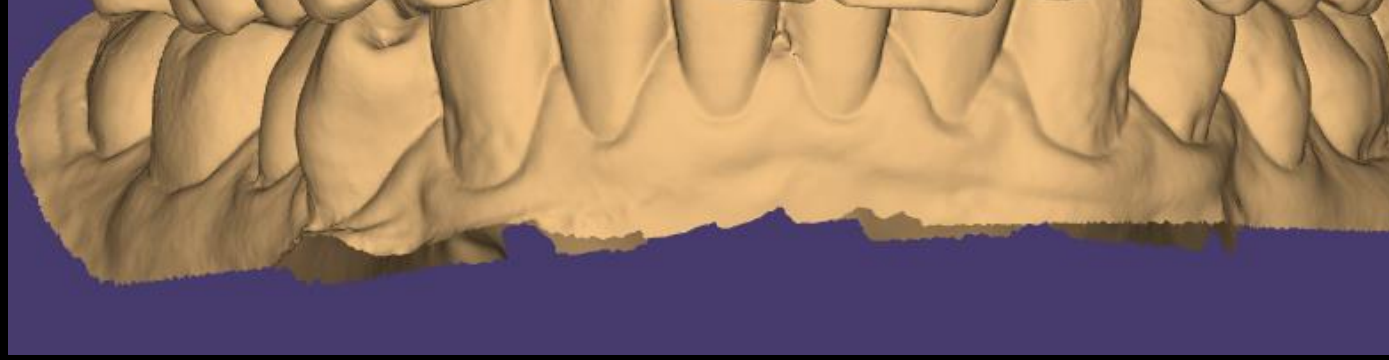
- Различен дензитет на рамни места ретка на заоблени погуста!
- Добра квалитетна и реална мрежа се создава со добро контролирани услови на скенирање...



STL File
PLY file
OBJ File

- The most widely used digital

Test
alr
tria
and
be
tiss



Како да препознаеме дали 3 D отпечатокот е добар???

Убавиот изглед и проценката само со гледање не значи секогаш отпечаток со добар квалитет

Отискот може да биде искривен за време на формирање на мрежата и пополнето и измазенто од софтверот а реално да не е така.

Недостатокот на одредени детали може да доведе до лошо пасување на реставрацијата.

Аспекти кои се битни за рагледување за процена на квалитетот се

Точност – data accuracy

Бистрина – data sharpness

Боја – data color