

МЕЃУНАРОДНАТА НАУЧНА КОНФЕРЕНЦИЈА  
на тема: МАКЕДОНИЈА КРСТОПАТ НА ЕПОХИ, ЦИВИЛИЗАЦИИ И КУЛТУРИ  
(ИСТОРИЈА, АРХЕОЛОГИЈА И УМЕТНОСТ)

ИНСТИТУТОТ ЗА ИСТОРИЈА И АРХЕОЛОГИЈА  
при Факултетот за образовни науки на Универзитетот „Гоце Делчев“ -Штип

**РАНОВИЗАНТИСКА НАБЉУДИТЕЛНА  
(СТРАЖАРСКА) КУЛА „ПИРГО-КАЉ’НАТА“  
с.МОКРИЕВО – СТРУМИЧКО**



**д-р Душко Цванов**

НУ Завод за заштита на спомениците на културата и музеј Струмица

**м-р Симона Јованова**

НУ Завод за заштита на спомениците на културата и музеј Струмица

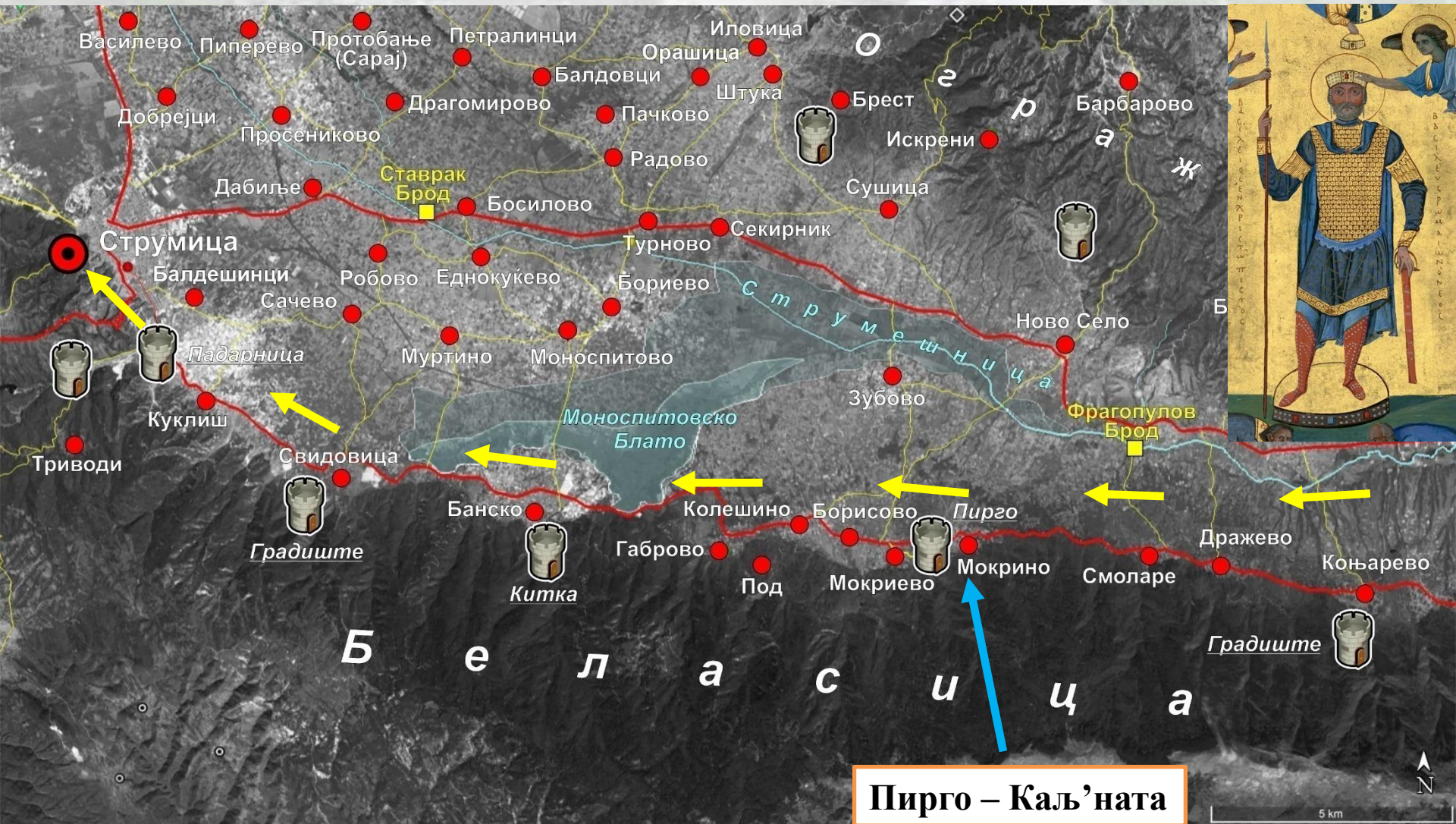
**проф. д-р Трајче Нацев**

Универзитет Гоце Делчев - Штип





Пирг Кула



**Пирго – Каљ’ната**

**Цареви Кули**



*с.Мокриево (визуелна поврзаност на Пирг Кулата со тврдината Цареви Кули  
Струмица)*



*Месност Пирго – с.Мокриево (археолошки локалитет и излетничко место) 5*





Внатрешен изглед на Пирг кулата во с.Мокриево 2011 /2012



### Трајановиот столб:

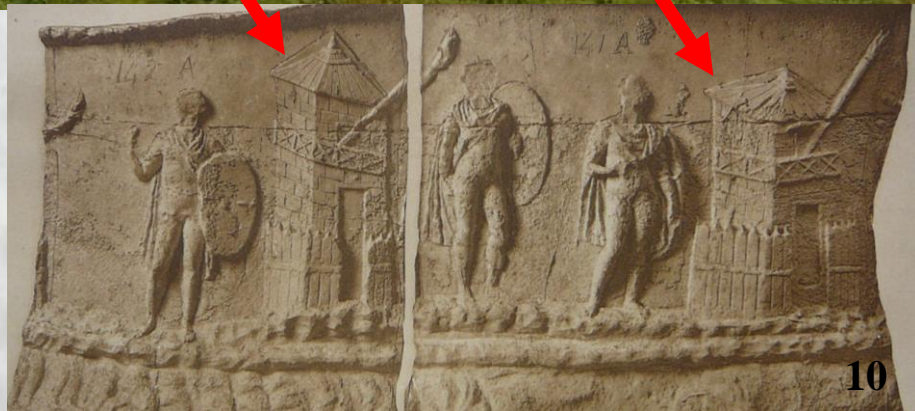
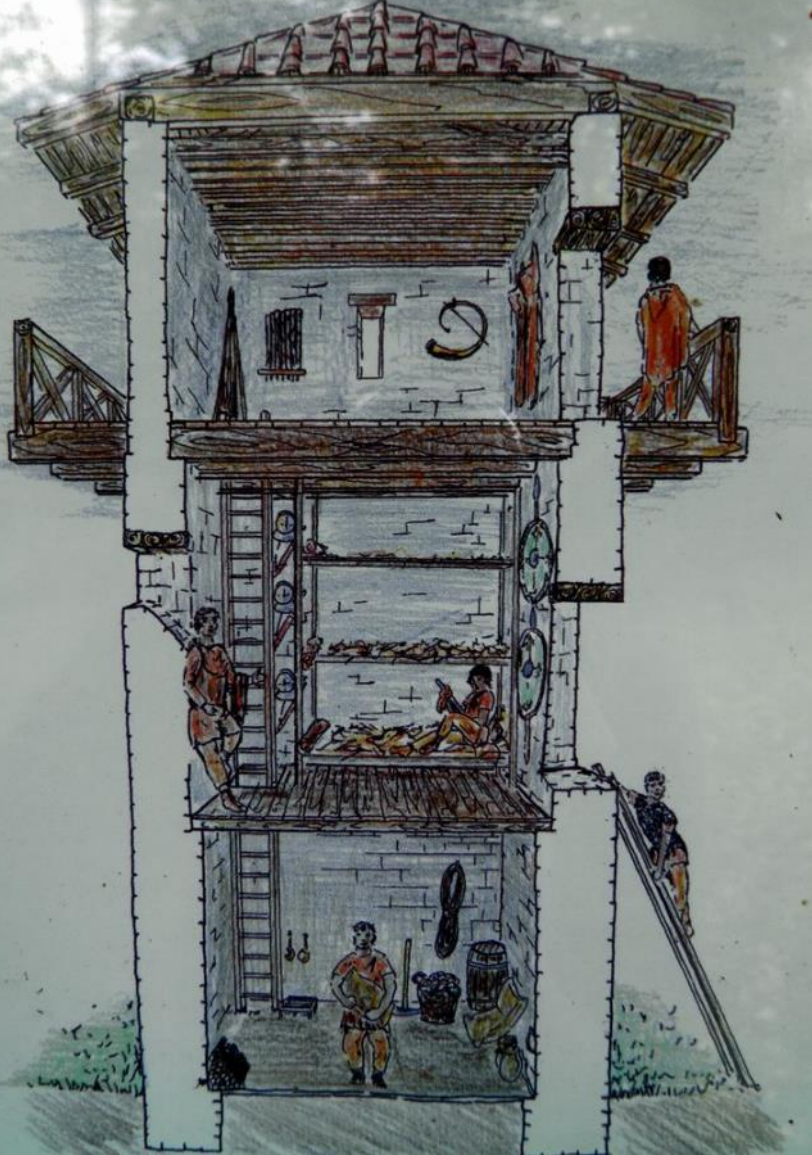
Римска граница на десниот брег на Дунав: стражари и караули со сигнали за оган.





Μινιјатура “Μοκτα на Ерос” (X век) - Oppianus Synepetica, Marciana Library, Ms. Gr. Z 479, f. 33r. -R. D' Amato, Σιδηροράβδιον, βαρδούκιον, ματζούκιον, κορύνη. Византиски воен боздоган, IX –XV век. AD, AMM VII, 2011, fig. 17.





Можен внатрешен изглед на кула  
набљудувачница и реконструкција на  
цел одбранбен систем

## Реализација на проектот во фази:

1. Подготовка (прибирање на постоечка техничка и фото документација за археолошкиот локалитет).
2. За потребата на овој проект се изготвува целосно нова техничка документација (за овој локалитет недостасуваше техничка документација).
3. Конзерваторскиот проект беше изработен од страна на надворешниот стручен соработник проф. д-р Трајче Нацев, конзерватор – советник, како и од стручни лица од НУ Завод и Музеј – Струмица (архитект, археолог, технички документатор и фотограф).
4. Работните активности се одвиваа во две фази:
  - Прва фаза на терен, со што се направи техничка документација на моменталната состојба на објектот, односно кулата.
  - Втора Фаза - кабинетска работа, изготвување на проектот.



- **Анализа на применета техника и технологија**

Градењето на кулата е изведено во градежна техника *opus incertum*, од кршен камен ( амфиболски габро). Ширината на сидовите е различна и таа се движи од 2.85 до 2.95 м. Во внатрешните лица на кулата видливи се лежишта за греди од сантрач систем.

За врзиво средство меѓу камењата во супструкцијата и во јадрото, бил користена варов малтер. Варовиот малтер е со различен квалитет.

- **Физичко-хемиски анализи на употребените материјали**

Минеролошко-петрографска анализа е направена на градежниот камен кој е употребен во сидовите на одбранбената кула

Минеролошката петрографска анализа е направена во лабораторија Амбикон на Универзитетот Гоце Делчев - Штип. Врз основа на анализата можеме да констатираме дека во кулата - Пирг, биле употребен амфиболски габро.

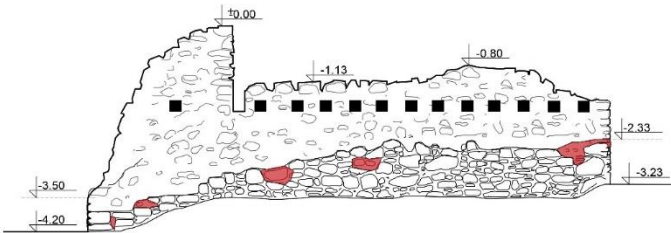
- Минеролошка анализа на малтерот на кулата - Пирг е направена во лабораторија Амбикон на Универзитетот Гоце Делчев - Штип. Од добиените резултати можеме да констатираме дека соодносот на малтерот е 1.2.7.



ПОСТОЈНА СОСТОЈБА  
МАТЕРИЈАЛИ, ФАЗИ И ОШТЕТУВАЊА



ЛЕГЕНДА:  
КАРПА  
КАМЕН  
МАЛТЕР  
ЛЕЖИШТЕ ЗА ГРЕДИ  
ГРЕДИ  
ОШТЕТУВАЊА

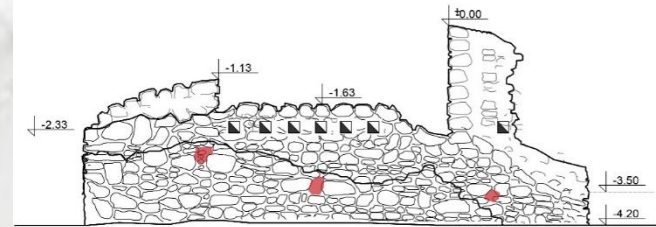


Надворешно лице

ПОСТОЈНА СОСТОЈБА  
МАТЕРИЈАЛИ, ФАЗИ И ОШТЕТУВАЊА



ЛЕГЕНДА:  
КАРПА  
КАМЕН  
МАЛТЕР  
ЛЕЖИШТЕ ЗА ГРЕДИ  
ГРЕДИ  
ОШТЕТУВАЊА

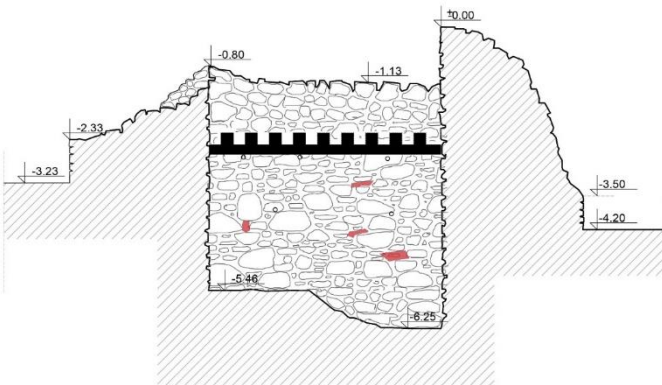


Надворешно лице

ПОСТОЈНА СОСТОЈБА  
МАТЕРИЈАЛИ, ФАЗИ И ОШТЕТУВАЊА



ЛЕГЕНДА:  
КАРПА  
КАМЕН  
МАЛТЕР  
ЛЕЖИШТЕ ЗА ГРЕДИ  
ГРЕДИ  
ОШТЕТУВАЊА

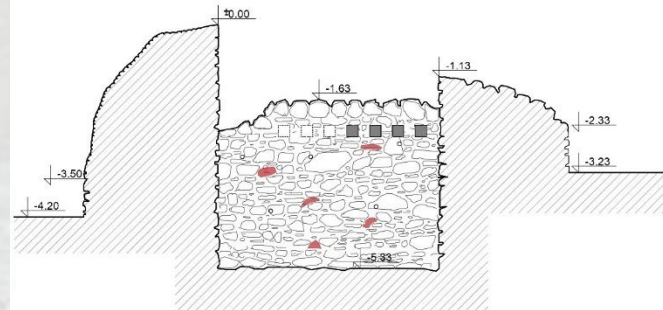


Внатрешно лице

ПОСТОЈНА СОСТОЈБА  
МАТЕРИЈАЛИ, ФАЗИ И ОШТЕТУВАЊА



ЛЕГЕНДА:  
КАРПА  
КАМЕН  
МАЛТЕР  
ЛЕЖИШТЕ ЗА ГРЕДИ  
ГРЕДИ  
ОШТЕТУВАЊА

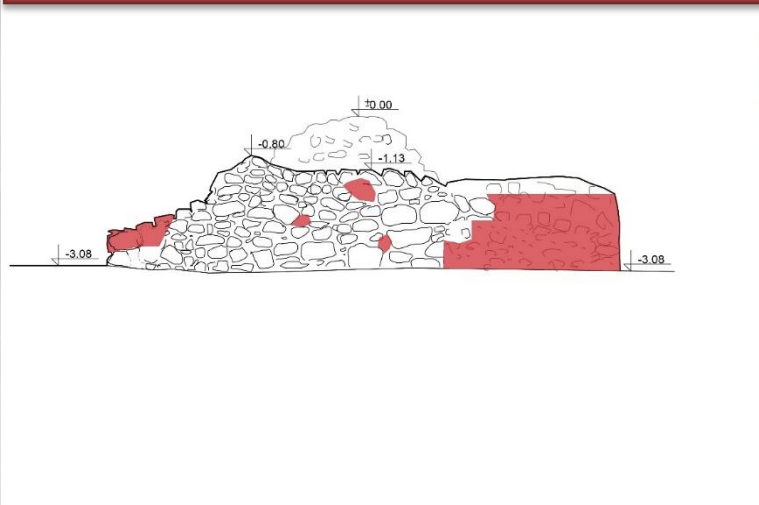


Внатрешно лице

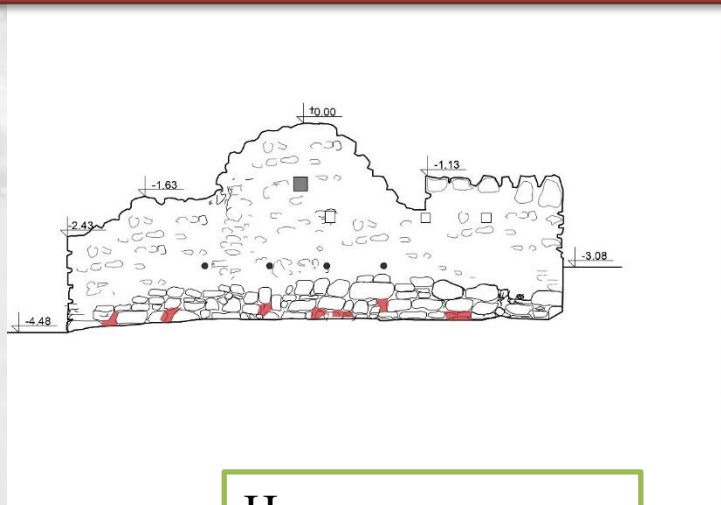
• Јужен *sud*

• Северен *sud*

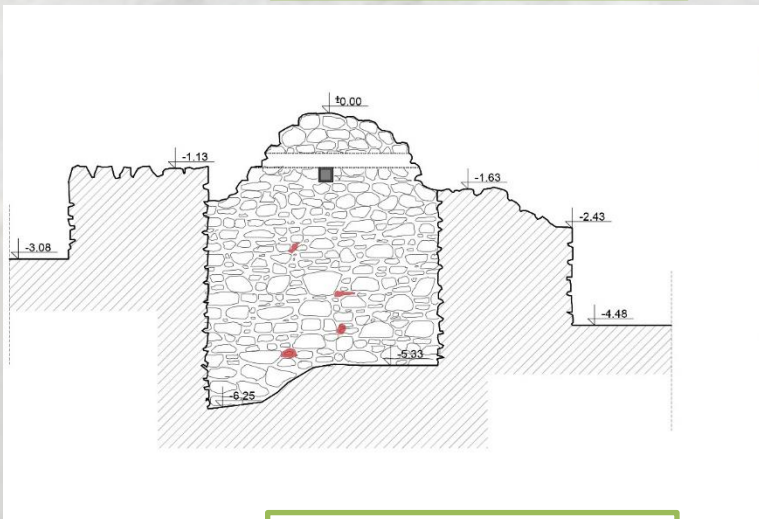
# • Интервенции



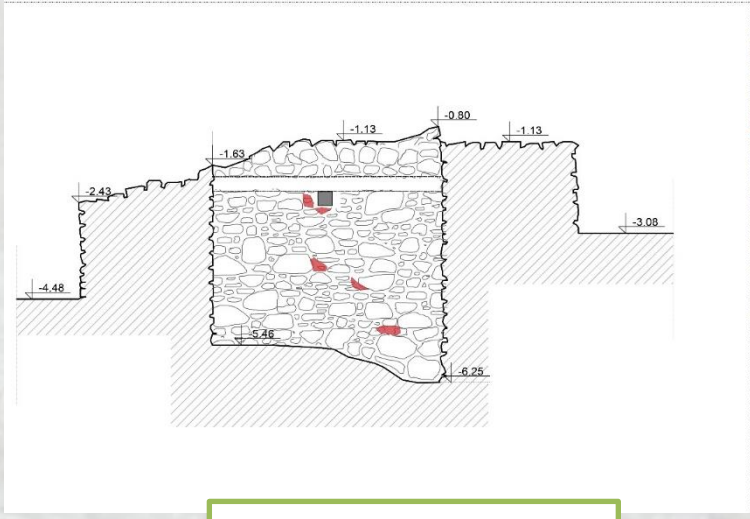
Надворешно лице



Надворешно лице



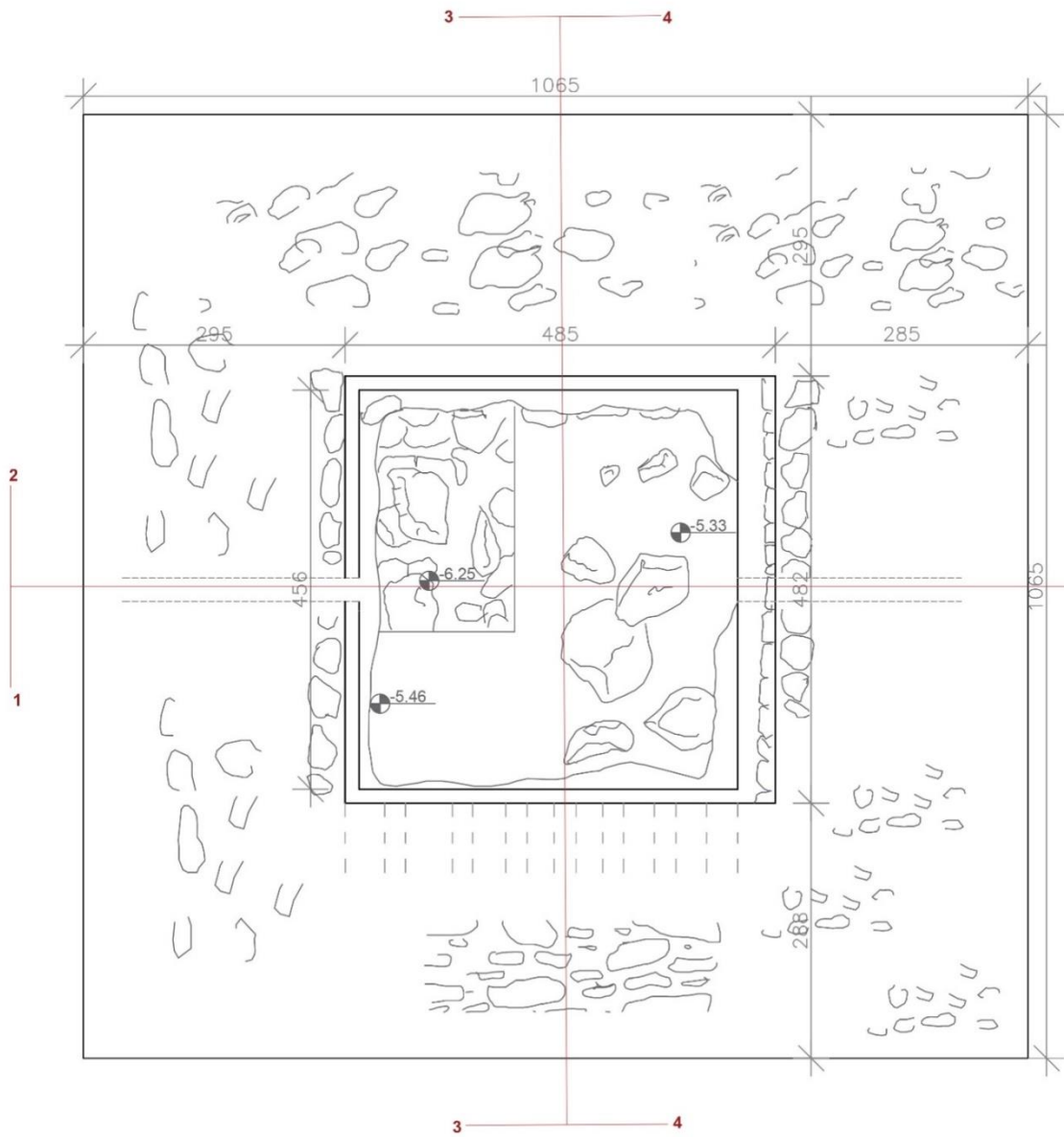
Внатрешно лице



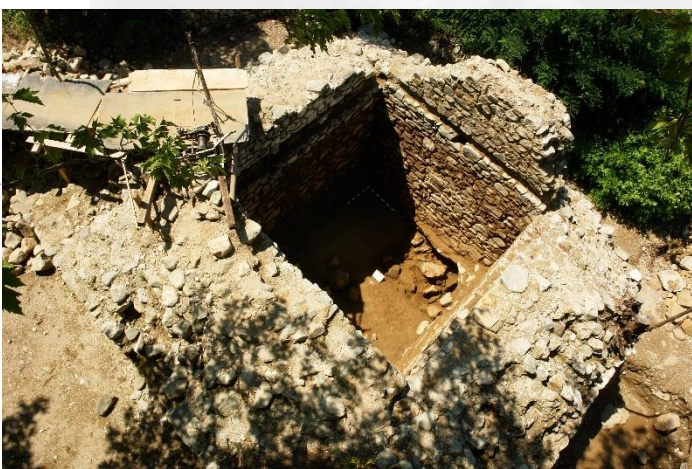
Внатрешно лице

• *Источен суд*

• *Западен суд*

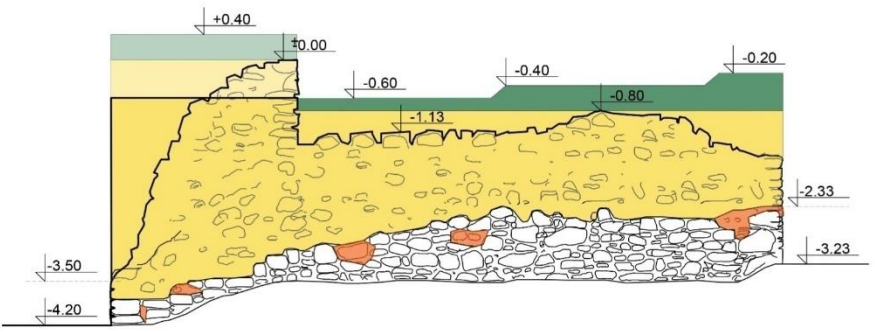


**ОСНОВА**



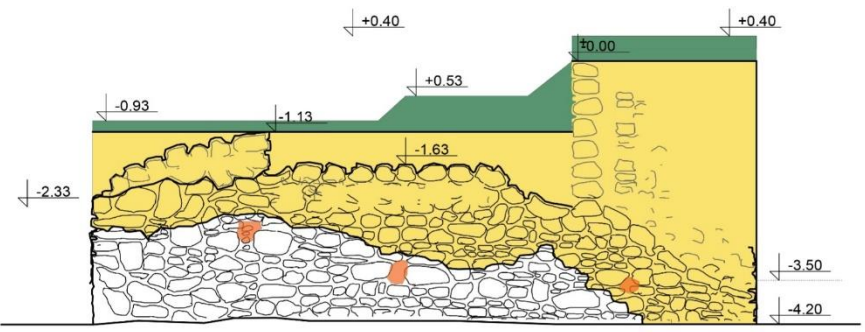
• Под

• **Интервенции**



- ЛЕГЕНДА:**
-  КАРПА
  -  КАМЕН
  -  МАЛТЕР
  -  ЛЕЖИШТЕ ЗА ГРЕДИ
  -  ГРЕДИ
  -  КОНЗЕРВАЦИЈА
  -  РЕСТАВРАЦИЈА
  -  НАДСИДУВАЊЕ

• *Јужен ѕид*

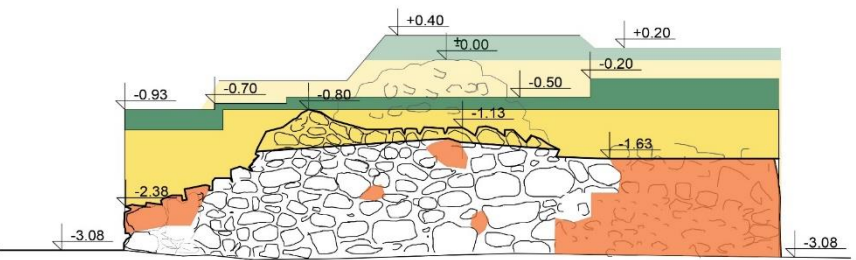


- ИНТЕРВЕНЦИИ**
- ЛЕГЕНДА:**
-  КАРПА
  -  КАМЕН
  -  МАЛТЕР
  -  ЛЕЖИШТЕ ЗА ГРЕДИ
  -  ГРЕДИ
  -  КОНЗЕРВАЦИЈА
  -  РЕСТАВРАЦИЈА
  -  НАДСИДУВАЊЕ

• *Северен ѕид*

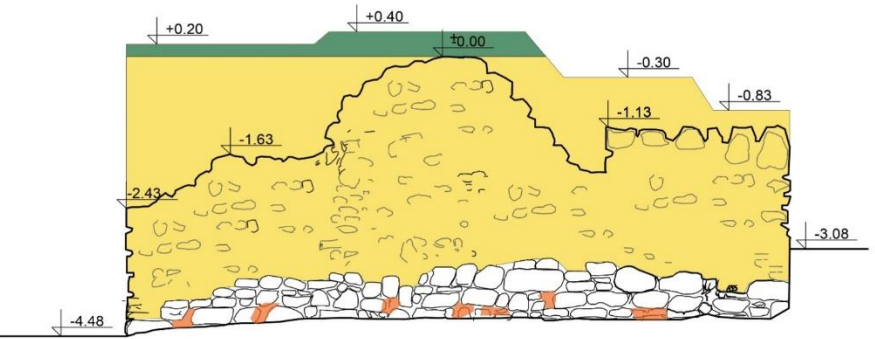


• Интервенции



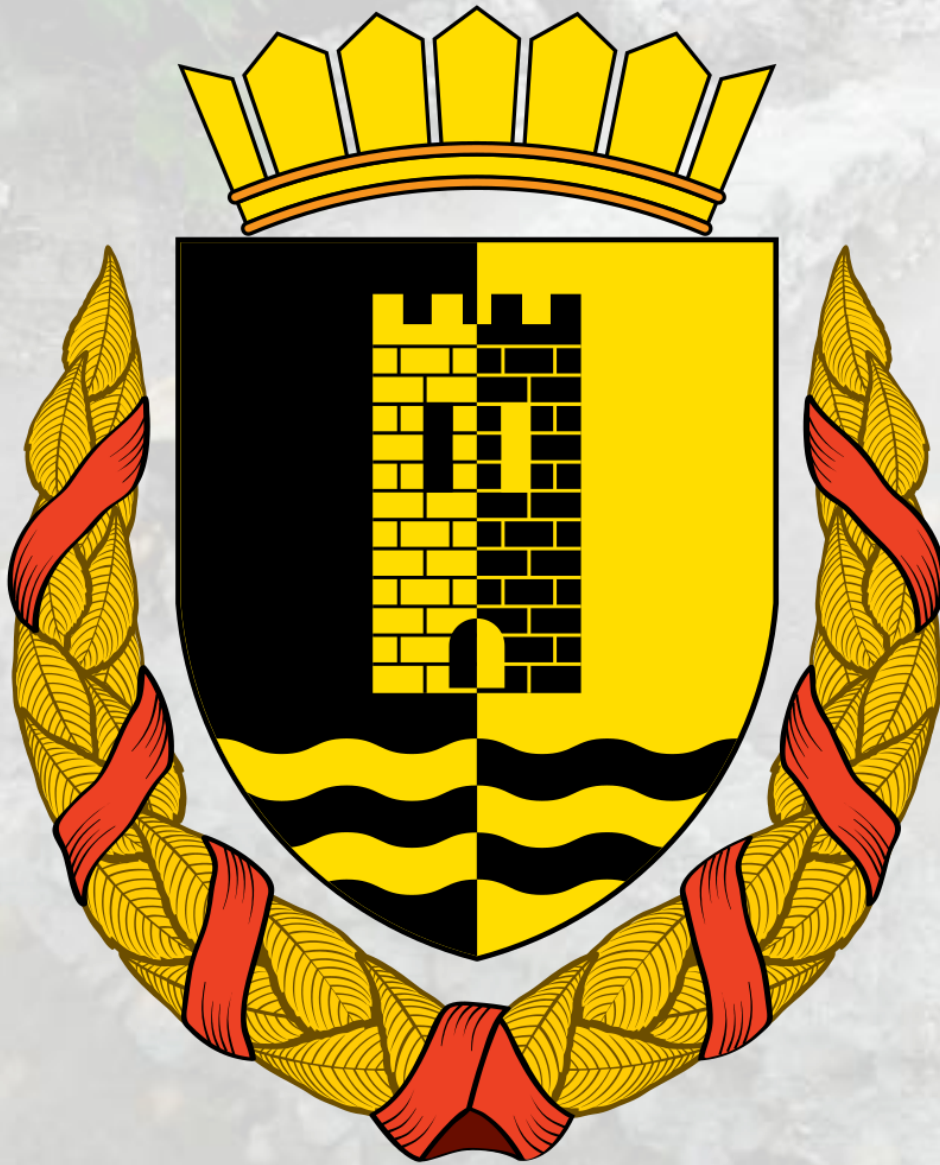
- ЛЕГЕНДА:
- КАРГА
  - КАМЕН
  - МАЛТЕР
  - ЛЕЖИШТЕ ЗА ГРЕДИ
  - ГРЕДИ
  - КОНЗЕРВАЦИЈА
  - РЕСТАВРАЦИЈА
  - НАГСИДУВАЊЕ

• *Источен ѕид*



- ИНТЕРВЕНЦИИ
- ЛЕГЕНДА:
- КАРГА
  - КАМЕН
  - МАЛТЕР
  - ЛЕЖИШТЕ ЗА ГРЕДИ
  - ГРЕДИ
  - КОНЗЕРВАЦИЈА
  - РЕСТАВРАЦИЈА
  - НАГСИДУВАЊЕ

• *Западен ѕид*



## Општина Ново Село

Грб на рурална општина

Заведен под

број 4/2013 на 31.12.2014 година

### Блазон

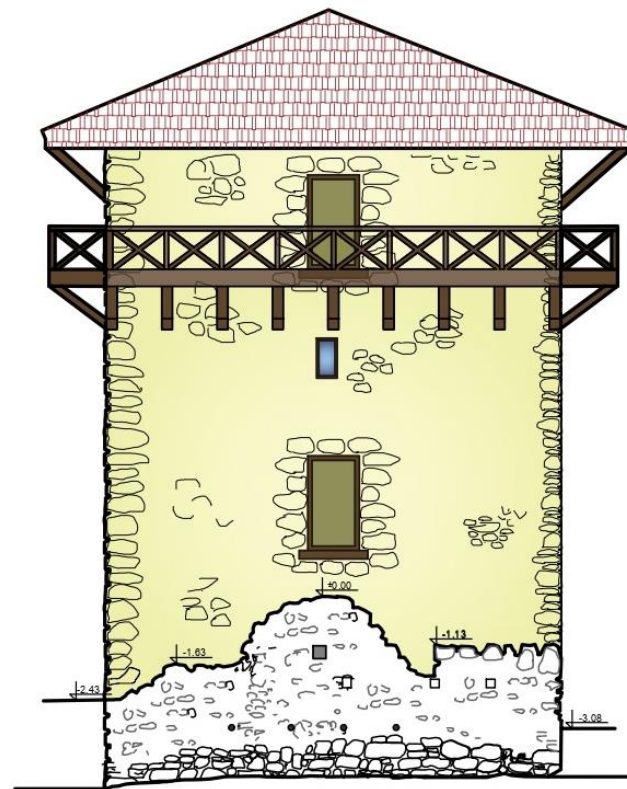
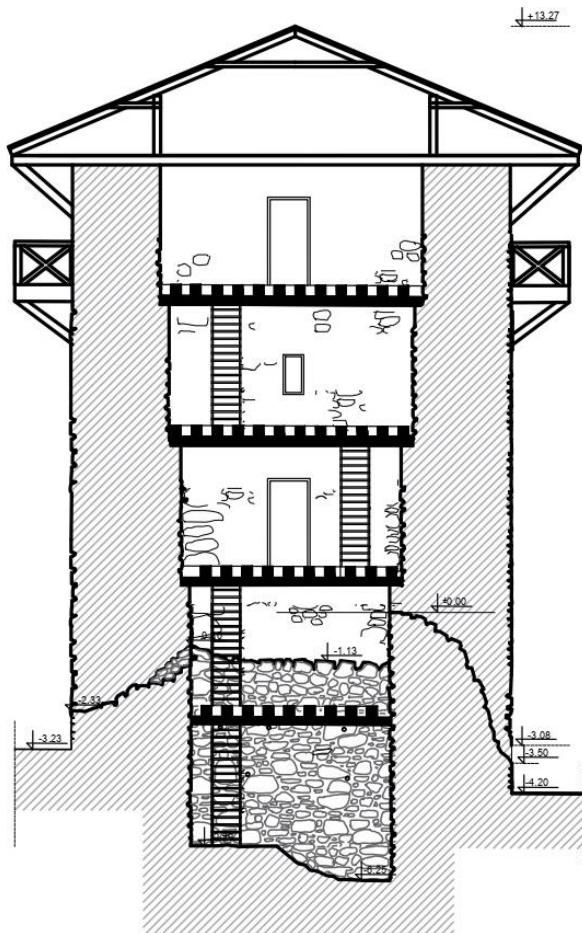
Коста Стаматовски

### Емблазон

Коста Стаматовски

## БЛАЗОН

- **Штит** - Расечен црно и злато, кула, во основата два брановидни ремени, сè обратно обоено
- **Круна** - Златна палисадна круна
- **Венец** - Златно костеново лисје обвиткано со црвена лента



## Благодариме на вниманието

- Можен изглед на Пирг Кулата – реконструкција (според авторите)
- Фотографии: **Зоран Рујак**
- Техничка документација: **Симона Јованова**