
**„ОПТИМАЛНИ ЕСТЕТСКИ РЕЗУЛТАТИ ЗА
ИМПЛАНТ – ПРОТЕТСКИ РЕСТАВРАЦИИ
ВО ЕСТЕТСКА ОБЛАСТ – АНАТОМСКИ И
ХИРУРШКИ РАЗМИСЛУВАЊА“**

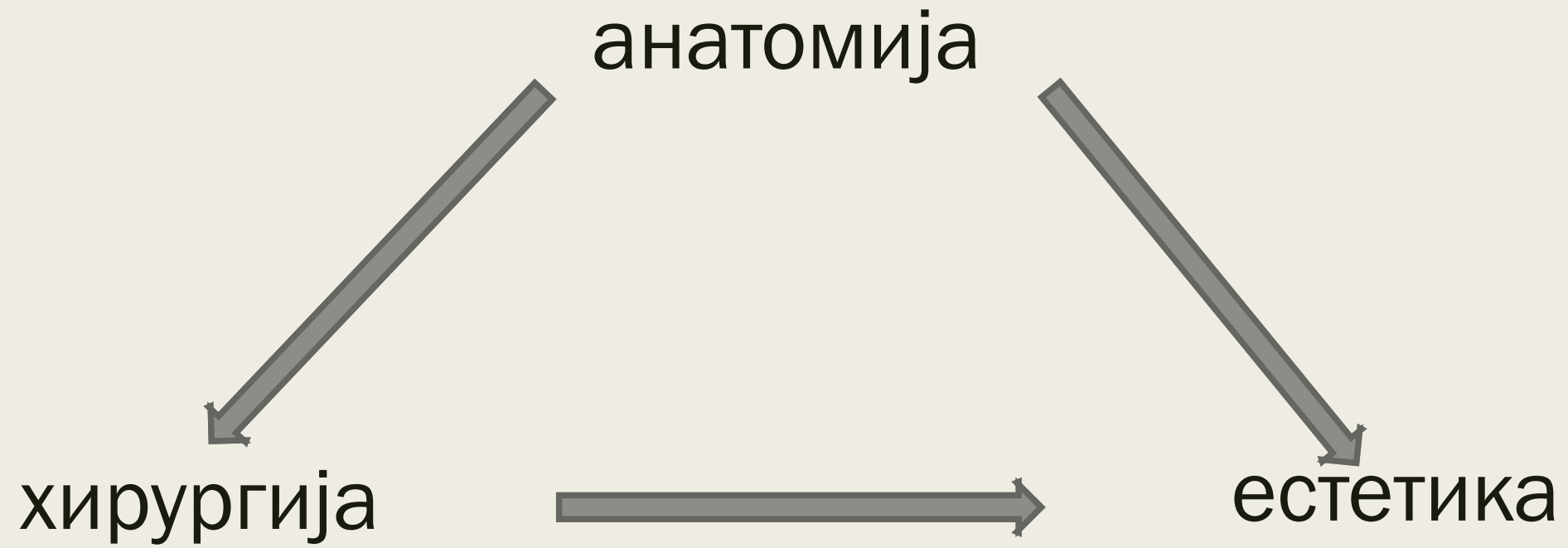
Optimal aesthetic results for implant-
prosthetic restorations in the aesthetic
area: Anatomical and surgical
considerations

**проф. д-р Папакоча К.
доц. д-р Петровски М.
д-р Папакоча Г.
д-р Терзиева-Петровска О.**



Krisna Saputera
SMILE DESIGNER

**THINK TWICE
BEFORE YOU
TAKE ACTION**



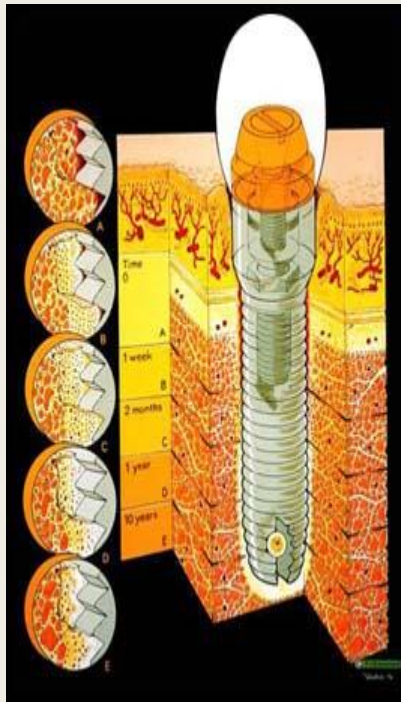
Остеоинтеграција

Неопходна за
успешно
имплантирање



Неопходна за
добра имплантна
стабионост

Osseointegration - direct bone-to-implant contact, with no intervening soft tissue, either epithelial or connective tissue



- ✓ Адекватен волумен на достапна алвеоларна коска во висина и ширина
- ✓ Адекватна густина на алвеоларната коска
- ✓ Атрауматска хируршка постапка
- ✓ биокompatибилност
- ✓ Соодветен дизајн на имплантот, негови контури и адекватна оклузија

Планирање на имплантолошки третман

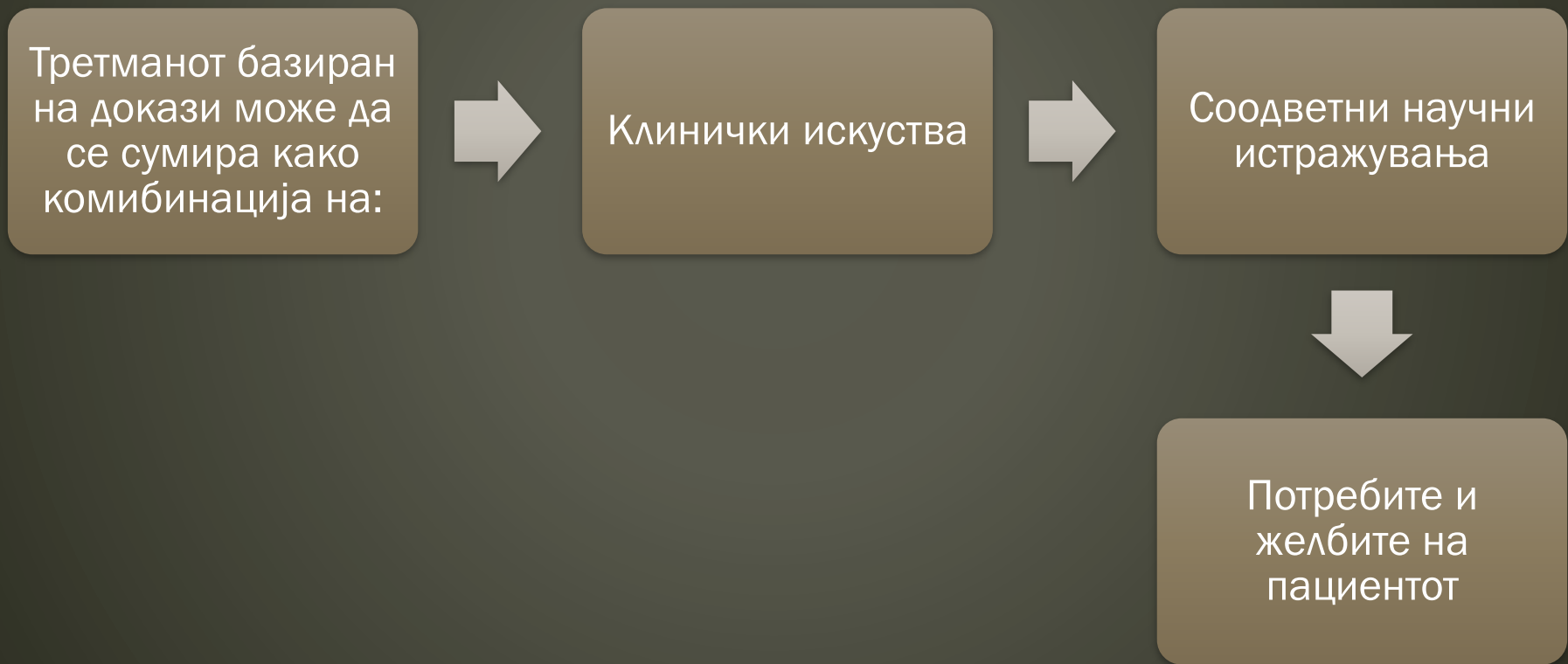
анатомски и

хируршки аспекти

По поседувањето на комплетна иницијална консултација, неопходната анамнеза, испитувања и тестови, следната фаза е **планирање**.

Фазата на планирање опфаќа

- дијагноза,
- проценка на ризикот,
- evidence-based одлука и
- преставување на можните третмани на пациентот.



Презентирање на предлог- планот за третман на пациентот

- Презентирањето треба да опфати едноставни и јасна вербална и пишана комуникација. Визуелна помош како рентгенграми, скенови, студио модели или слики ја зголемуваа јасноста на изговоерениот или кажаниот збор.

Третман

Третманот е под влијание на биолошките, клиничките, психосоцијалните и економските фактори.

- Биолошките фактори ги вклучуваат системски фактори на здравјето и исхраната, како и локални фактори, како што е пародонталниот биотип.
- Клиничките аспекти вклучуваат знаење, техники и мануелна умешност на операторот, додека со економските ограничувања се утврдува степенот на софистицираноста на предложеното лекување.

Заклучоци:

Секој тип на едентација не се решава со дентални импланти

Почитувајте ја анатомијата, биологијата и физиологијата на денто – фацијалниот систем

Кај секој пациент неопходно е индивидуален пристап, подготовка, третман и крајна цел - естетиката