

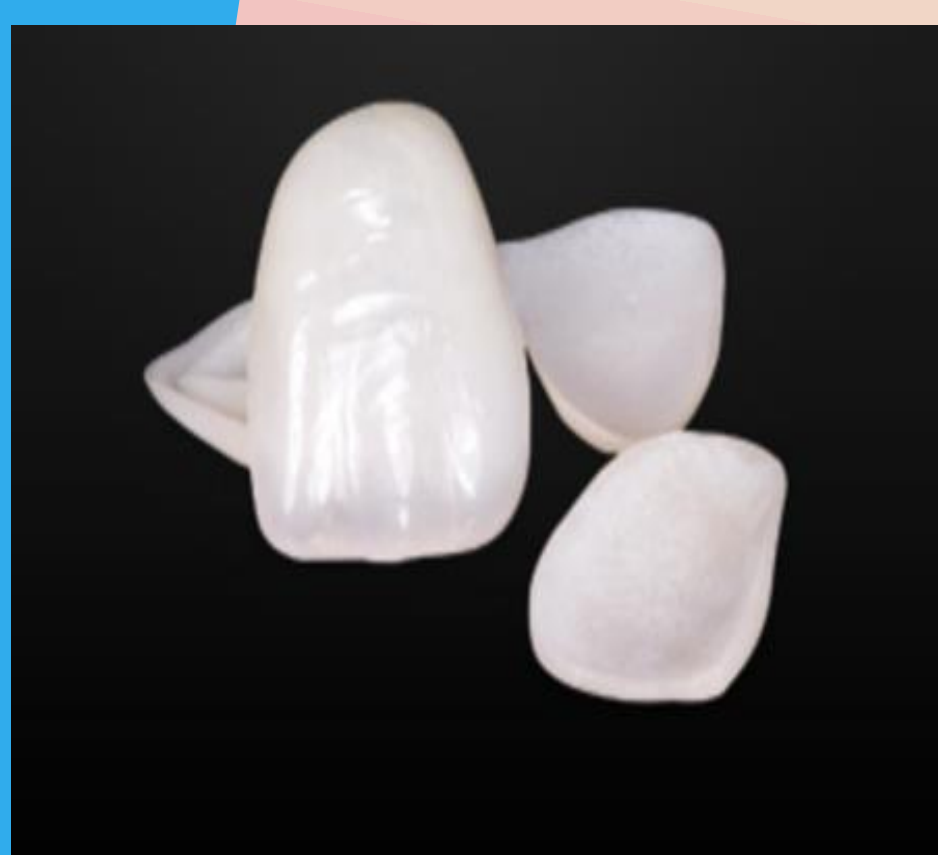
Примена на CAD CAM системот во реставративната стоматологија

Лонгурова Наташа, Златановска Катерина, Тонева Стојменова Верица, Ковачевска Ивона
Универзитет „Гоце Делчев“ - Штип, Факултет за медицински науки - Дентална медицина

CAD/CAM системите станаа сè попопуларен дел од стоматологијата во последните 25 години. CAD/CAM технологијата се користи и во заботехничка лабораторија и во стоматолошката ординација. Овој систем ни дава можност да направиме голем број на изработки во една посета: инлеи, онлеи, оверлеи, ламинати, коронки и привремени мостови.



Цел на овој труд е да се прикажат видовите реставрации кои може да се направат со CAD/CAM системот од областа на реставративната стоматологија и принципите на препарација на забите за различни реставрации. За изработка на овој труд беше направено пребарување на литература не постара од 10 години за протоколот на работа на CAD/CAM софтверот како и материјалите што се компатибилни со овие системи.



Ординацискиот CAD/CAM систем овозможува креирање на естетски реставрации во една посета. Ординацискиот систем CAD / CAM се состои од три дела: интраорален скенер, компјутер со софтверска програма и единица за фрезување (фреза). Со зголемената употреба на дигитална технологија во стоматологијата, многу интраорални скенери кои можат да произведат интраорални слики без материјали за отпечатување, се претставени на пазарот за постоечки CAD/CAM системи. Некои од интраоралните скенери кои се користат денес се: CEREC AC powered by BlueCam, E4D dentist, Lava COS, Trios, Cadent iTero i CEREC OmniCam.



Клиничкиот успех и издржливоста на реставрациите бараат доверлив и докажан протокол за цементирање, кој обезбедува висока јачина на врската и добро маргинално затворање. Денес има цела серија материјали за цементирање на керамички реставрации на тврдо забно ткиво и може да се поделат во три групи: адхезивни цементи, самоатхезивни цементи и конвенционални цементи.

Правилната примена на CAD/CAM технологијата може да произведе реставрации кои ги исполнуваат и функционалните и естетски критериуми. Обликот, големината и текот на препарацијата најчесто се одредуваат според анатомијата на забот и видот на реставрацијата.

