

Jean Monnet Module EU-Western Balkans Cooperation on Justice and Home Affairs, 2nd Edition

EU Borders, Migratory Routes and Internal-External Security in the Time of Sanitary Crisis

19 March 2021

Join us on Microsoft Teams EUWEB

Registration h. 2.30 P.M. - Start h. 3.00 P.M.

Introductory Session: hrs. 3.00 P.M.

Some Critical Issues on Pandemic Crisis Management and Security Needs in International and EU Law / Alcune questioni critiche sulla gestione della crisi pandemica e delle esigenze di sicurezza nel diritto internazionale e dell'UE

Teresa Russo

Associate Professor of EU Law, Department of Legal Sciences, University of Salerno, EUWEB Leader

Anna Oriolo

Associate Professor of International Law, Department of Legal Sciences, University of Salerno, EUWEB Key Teacher

Gaspere Dalia

Lecturer of Comparative Criminal Procedural Law, Department of Legal Sciences, University of Salerno, EUWEB Key Teacher

Session I: EU Borders, Migratory Routes and Security, hrs. 3.30 P.M.

The EU Southern Border / La frontiera meridionale dell'Unione europea

Cosimo Risi

Former Ambassador, Professor of European Research Policies, University of Naples "Federico II"

The Emergency Transit Mechanism (ETM) in the Framework of the Borders Externalization Process / Il meccanismo ETM nel quadro del processo di esternalizzazione delle frontiere

Oliviero Forti

Responsible for Migration Policies at "Caritas Italiana"

The Internal Borders of the Schengen Area in Times of Pandemic. From an (Alleged) Existential Crisis to a Brighter Future? / I confini interni dell'area Schengen in tempi di pandemia. Da una (presunta) crisi esistenziale a un futuro più luminoso?

Stefano Montaldo

Associate Professor of EU Law, Department of Law, University of Turin, Leader of the Jean Monnet Module "EU Mobility and Migration Law" (EUMOMI)

Session II: Sanitary Crisis, Health and Security, hrs. 5.00 P.M.

WHO's Reading on the Characteristics of the Current Pandemic and the Impact on the Migrants' Health at Global Level/ La lettura dell'OMS sulle caratteristiche dell'attuale pandemia e l'impatto sulla salute dei migranti a livello globale

Luigi Migliorini

Former WHO Representative, WHO Consultant

Santino Severoni

Director of the Migration Health Programme at WHO, Office of the Deputy Director General

Is the Health Status of Refugees/Migrants Deteriorating During the COVID-19 Pandemic? A Continuous Crisis / Lo stato di salute dei rifugiati/migranti sta peggiorando durante la pandemia del COVID-19? Una crisi continua

Enkeleint A. Mechili

Vice-Rector, Lecturer of Public Health Policies, University "Ismail Qemali" of Vlōre (Albania)

The Impact of COVID-19 on North Macedonia Policy for Migration and Asylum. The Story behind the Scenes / L'impatto del COVID-19 sulle politiche di migrazione ed asilo della Macedonia del Nord. La storia dietro le quinte.

Olga Koshevaliska

Dean of the Faculty of Law, Professor of Criminal Law and Criminal Procedure Law, University "Goce Delčev" of Štip (Republic of North Macedonia)

Open Debate/ Dibattito

Conclusions

Massimo Panebianco

Emeritus Professor of International Law, University of Salerno

With the participation of the Western Balkans Partners' Representatives and of the Supporters.

PARTNERS



SUPPORTERS



EU-Western Balkans Cooperation on Justice and Home Affairs
EU Borders, Migratory Routes and Internal-External Security
in the Time of Sanitary Crisis
*Frontiere dell'Unione europea, rotte migratorie
e sicurezza interno-esterna in tempo di crisi sanitaria*

19 March 2021, h. 2:30 P.M. on Microsoft Teams
19 marzo 2021, h. 14:30 su Microsoft Teams

Introductory Session | *Sessione introduttiva*



TERESA RUSSO

Associate Professor of EU Law,
Department of Legal Sciences,
University of Salerno, EUWEB Leader

Professore associato di Diritto dell'Unione europea, Dipartimento di Scienze Giuridiche, Università di Salerno, EUWEB Leader



GASPARE DALIA

Lecturer of Comparative Criminal Procedural Law,
Department of Legal Sciences,
University of Salerno, EUWEB Key Teacher

Professore incaricato di Diritto processuale penale comparato, Dipartimento di Scienze Giuridiche, Università di Salerno, EUWEB Key Teacher



ANNA ORIOLO

Associate Professor of International Law,
Department of Legal Sciences,
University of Salerno, EUWEB Key Teacher

Professore associato di Diritto internazionale, Dipartimento di Scienze Giuridiche, Università di Salerno, EUWEB Key Teacher

Session I: EU Borders, Migratory Routes and Security
Sessione I: Frontiere dell'UE, rotte migratorie e sicurezza



COSIMO RISI

Former Ambassador,
Professor of European Research Policies,
University of Naples "Federico II"

Già Ambasciatore,
Professore di Politiche europee per la ricerca,
Università "Federico II" di Napoli



OLIVIERO FORTI

Responsible for Migration Policies
at "Caritas Italiana"

Responsabile per le politiche migratorie
presso la "Caritas Italiana"



STEFANO MONTALDO

Associate Professor of EU Law,
Department of Law, University of Turin,
Leader of the Jean Monnet Module
"EU Mobility and Migration Law" (EUMOMI)

Professore associato di Diritto dell'Unione europea,
Dipartimento di Giurisprudenza, Università degli Studi di Torino,
Leader del Modulo Jean Monnet
"EU Mobility and Migration Law" (EUMOMI)

Session II: Sanitary Crisis, Health and Security
Sessione II: Crisi sanitaria, salute e sicurezza



LUIGI MIGLIORINI

Former WHO Representative,
WHO Consultant

Già Rappresentante dell'OMS,
Consulente OMS



SANTINO SEVERONI

Director
of the Migration Health Programme at WHO,
Office of the Deputy Director General

Direttore del Programma
per la salute e la migrazione presso l'OMS,
Ufficio del Vice direttore Generale



ENKELEINT A. MECHILI

Vice Rector
of the University "Ismail Qemali" of Vlorë (Albania),
Lecturer of Public Health Policies

Vice Rettore
dell'Università "Ismail Qemali" di Valona (Albania),
Lecturer di Public Health Policies



OLGA KOSHEVALISKA

Dean of the Faculty of Law,
Professor of Criminal Law and Criminal Procedure Law,
University "Goce Delchev"
of Štip (Republic of North Macedonia)

Presidente della Facoltà di Giurisprudenza,
Professore associato di Diritto penale e Procedura penale,
Università "Goce Delchev" di Štip (Macedonia del Nord)

Conclusions | *Conclusioni*



MASSIMO PANEBIANCO

Emeritus Professor of International Law,
Department of Legal Sciences,
University of Salerno

Professore emerito di Diritto Internazionale,
Dipartimento di Scienze Giuridiche, Università di Salerno

With the participation of the Western Balkans Partners' Representatives and of the Supporters.
Con la partecipazione dei rappresentanti dei Partner e Supporter dei Balcani occidentali.

Contacts: info@euweb.org



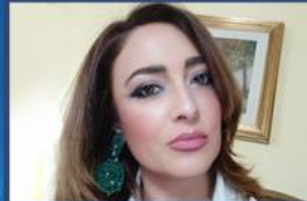
EU Borders, Migratory Routes and Internal-External Security in the Time of Sanitary Crisis



Teresa Russo



Gaspare Dalia



Anna Oriolo



Massimo Panebianco



Cosimo Risi



Oliviero Forti



Stefano Montaldo



Luigi Migliorini



Olga Koshevaliska



Santino Severoni



Enkeleint Mechili

19 March 2021