



**БРУНО НИКОЛОВСКИ
АНА МИНОВСКА
ДАНИЕЛА СТОЈЧЕВА
АНА АЛЕКСАНДРОВСКА
ВЕРА РАДОЈКОВА НИКОЛОВСКА**

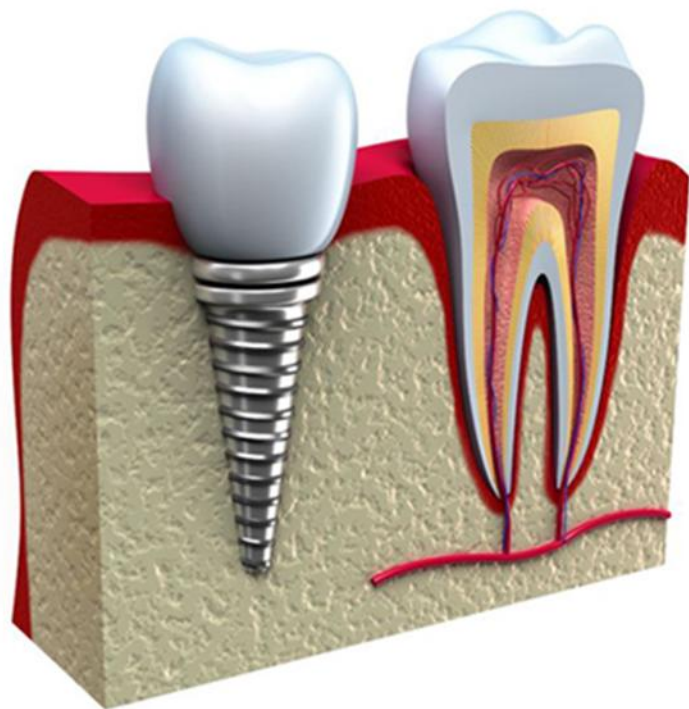
**ФИКСНО-ПРОТЕТСКИ КОНСТРУКЦИИ ВРЗ ИМПЛАНТИ
ПОВРЗАНИ СО ПРИРОДНИ ЗАБИ - СТАПКА НА
ПРЕЖИВУВАЊЕ ПО 4 ГОДИНИ СЛЕДЕЊЕ**





ETERNA ДЕНТ
ЦЕНТАР ЗА ДЕНТАЛНО ЗДРАВЈЕ

Стапка на преживување на долг рок, на мостови над импланти е цел на имплантната терапија. Често пати мостови се поддржани од комбинација на природни заби и импланти.



Нашата цел е да се провери стапката на “преживување” на протетските изработки преку комбинација на природни заби и импланти во споредба со фиксна протетика над природни заби во рок од 4 години на следење

ЦЕЛ

Пациентите беа поделени во 2 групи. Групата која вклучуваше импланти броеше 20 пациенти со 32 импланти, кај кои се присутни 25 мостови конструкции поддржани од комбинација на импланти и природни заби и контролна група од 20 пациенти со 25 фиксни мостови над природните заби. Клиничките податоци според стапката на преживување беа оценувани на почетокот, по 3 месеци, по 1 година и 4 години по завршената протетска рехабилитација.

Во ЕТЕРНАдент – центарот за дентално здравје, ги вградуваме денталните импланти Ankylos (Dentsply) и AnyOne / AnyRidge - MEGAGEN.

