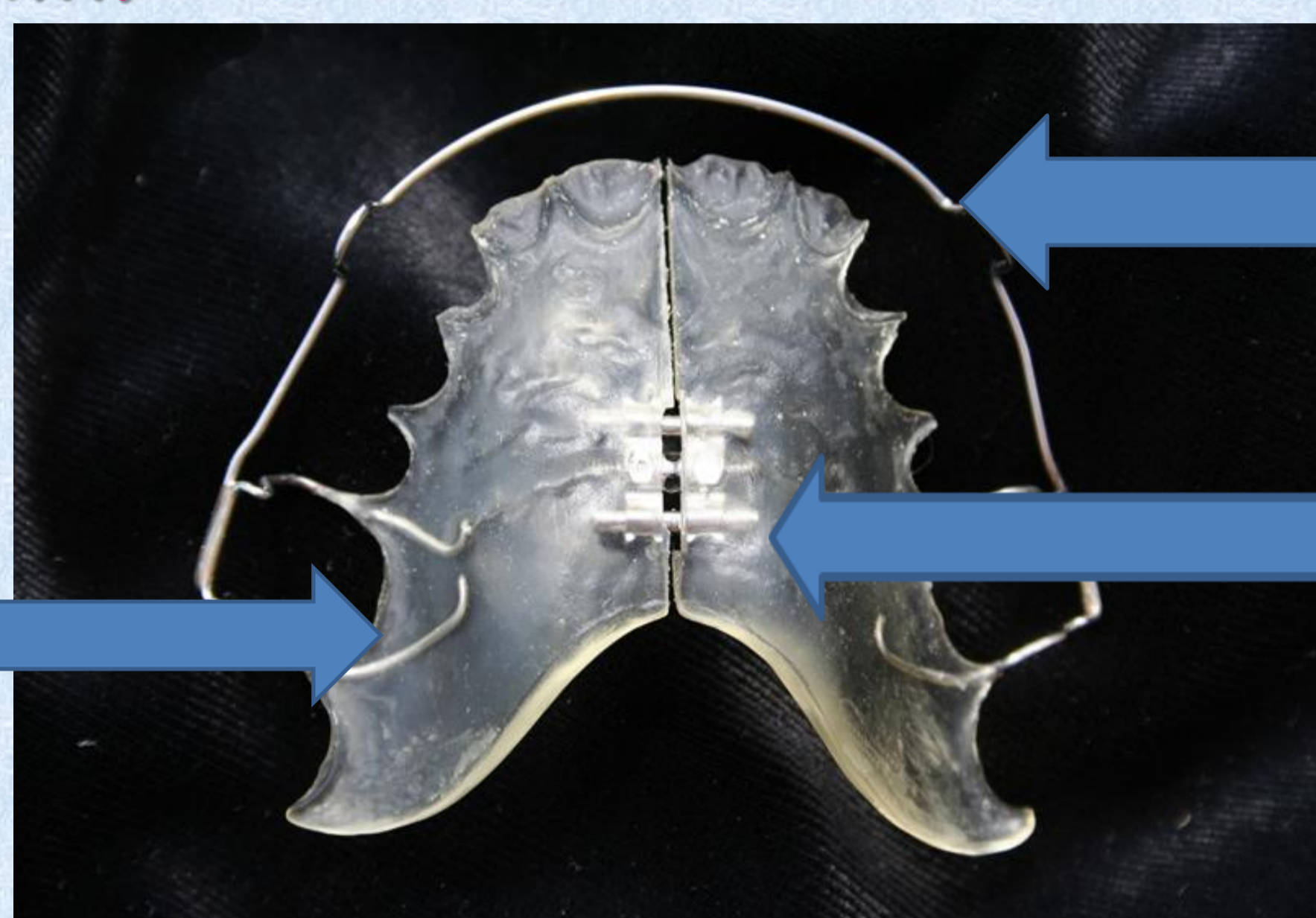


Што се мобилни плочести апарати, предности и недостатоци

РАДЕСКА АНА, ПАНОВСКИ КОЛЕ, ЗЛАТАНОВСКА КАТЕРИНА, ПАТТАКОЧА КИРО, ПОПОВСКИ СТИПИЦА

ВОВЕД

Мобилни ортодонтски апарати, по дефиниција, се ортодонтски апарати кои можат да бидат поставувани и отстранувани од устата на пациентот од страна на терапевтот и од страна на самиот пациент. Содржат активни елементи и ретенциони елементи, односно активна плоча, ретенциони делови и активни елементи.



Адамс кукица

Лабијален лак

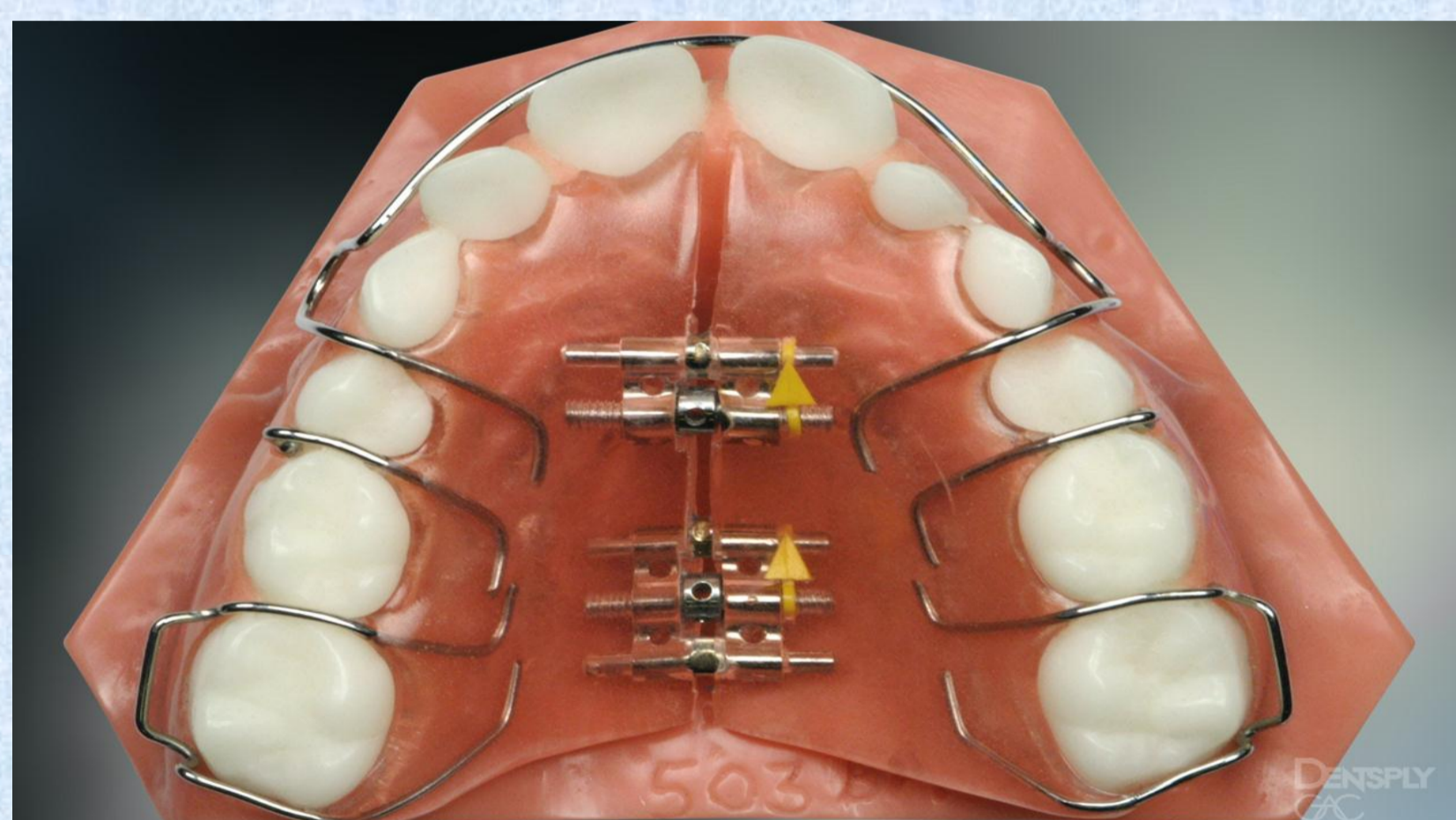
Ортодонтски шраф

ЦЕЛ

Да се претстават што претставуваат мобилните ортодонтски апарати како решение на избор при лекување на одредена ортодонтска аномалија со своите предности и недостатоци.

ПРЕДНОСТИ: лесно се отстрануваат за време на јадење, едноставни за одржување на орална хигиена, може (и треба) да се отстранат за време на спортување и се многу поевтино решение во однос на фиксните апарати.

НЕДОСТАТОЦИ: зависност од степенот на соработка на пациентот и неговото следење на упатствата дадени од страна на терапевтот, ограничено дејство до врв на пубертет.



МАТЕРИЈАЛ И МЕТОД

Пребарувања и испитувања на најнови студии и истражувања од ретроспективни студии во периодот од 1989 - 2000 од областа на ортодонцијата.



ЗАКЛУЧОК

Од спроведените пребарувања на соодветна литература заклучивме дека мобилните ортодонтски апарати се одлично решение за ортодонтски аномалии и во трите дентичии, но сепак нивното дејство е ограничено до врв на пубертет.