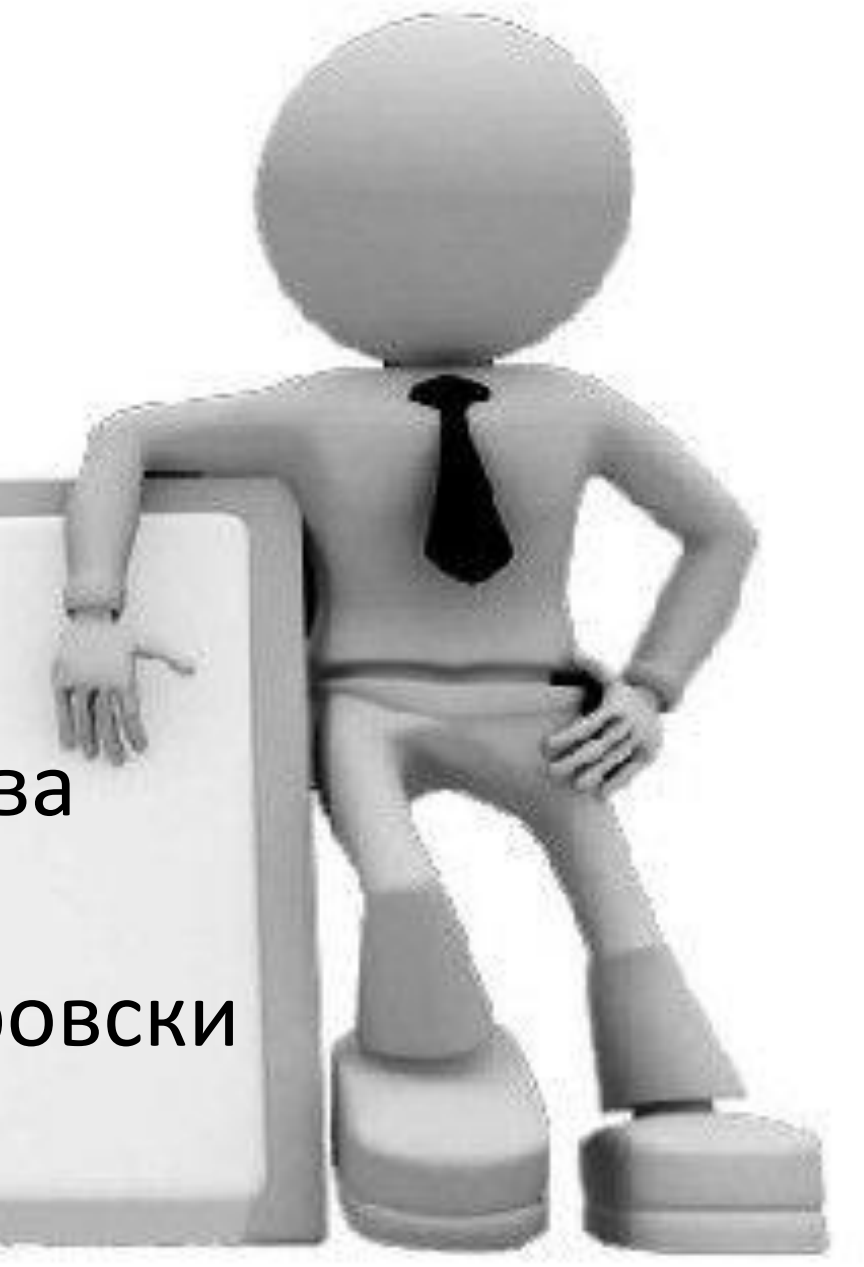


Агресивна форма на пародонтопатија кај студентска популација



Автор: Спасе Сулев
Коавтор: Андон Стојков

Ментор:
доц. д-р Сања Нашкова
Коментор:
асс. д-р Михајло Петровски



ВОВЕД

Агресивна пародонтопатија претставува тешка и брзо напредувачка форма на пародонтална болест. Се манифестира со брзо губење на атачментот и коскена деструкција, додека ретко се забележува присуство на наслаги од дентален плак или забен камен.

ЦЕЛ

Целта на оваа студија беше да се испита застапеноста на агресивните форми на пародонтопатија кај студентите од дентална медицина при Универзитетот Гоце Делчев во Штип.

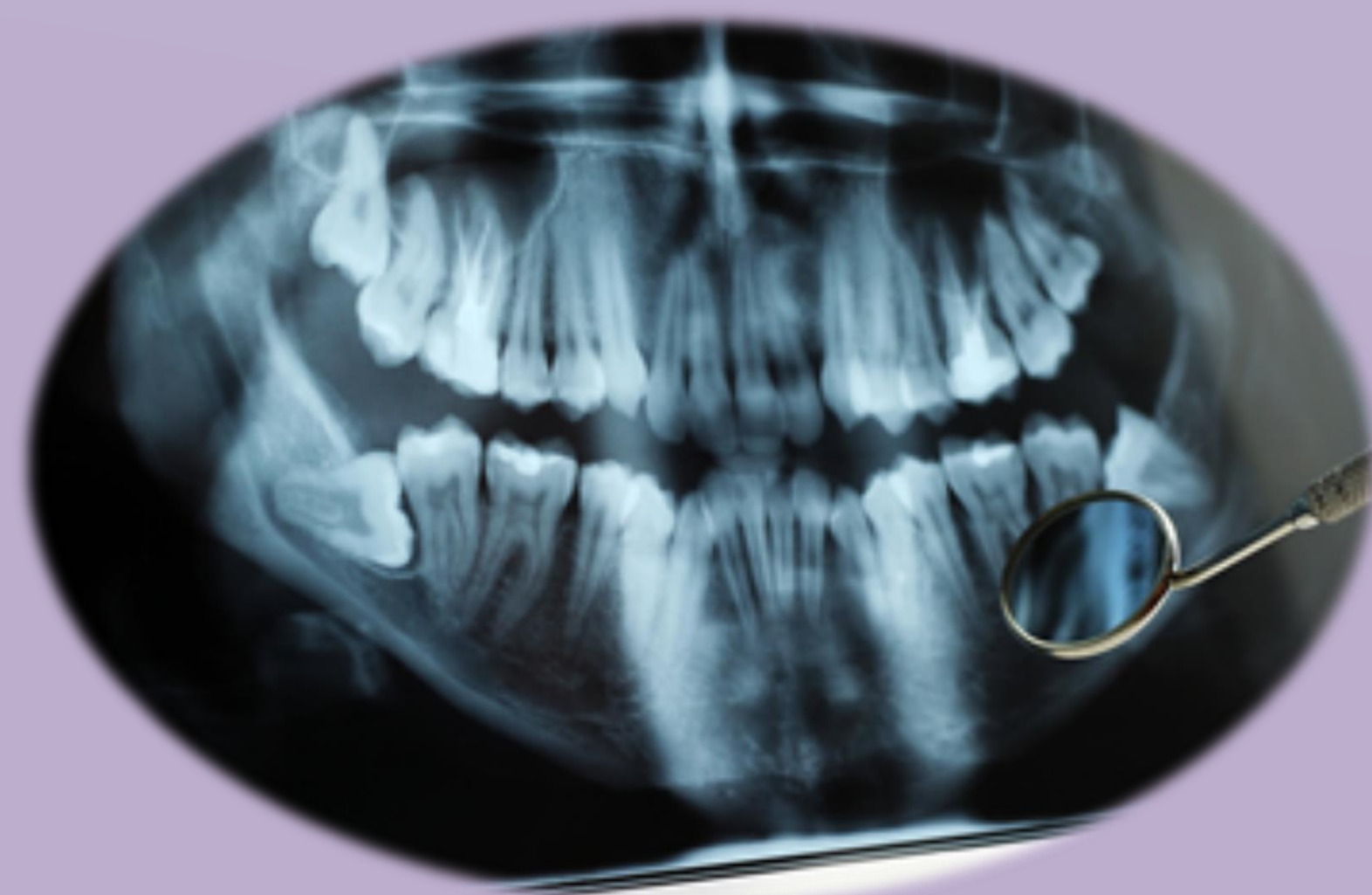
Материјал и метод

Кај вкупно 186 студенти по дентална медицина направен е клинички преглед (со сондирање), анализа на пантомографска рентген снимка, како и земена е анамнеза за присуството на вакви или слични клинички појави.



Резултати

Од вкупниот број на испитаници забележано е дека кај двајца од нив (1,08 %) присутни се клинички и рентгенолошки знаци на локализирана агресивна пародонтопатија. Од анамнезата кај едниот пациент забележано е присуство на два ризик фактори: пушење и можна позитивна семејна анамнеза, за разлика од вториот испитаник каде не е наведено присуство на било каков ризик фактор. И кај двата испитаника со присуство на локализирана агресивна пародонтопатија постои низок плак индекс (просечна вредност на ОХИ индекс е 0,89). Кај ниту еден испитаник не забележано присуство на генерализирана агресивна пародонтопатија.



Заклучок

Локализираната агресивна пародонтопатија претставува исклучително ретка пародонтална болест. Но поради брзото прогресирање на состојбата и зголемениот ризик за губење на забите потребно е да се обрати посебно внимание.

