

**д-р Трајче Нацев**

**д-р Драган Веселинов**

**КУЛТУРНАТА ИСТОРИЈА НА  
ГРАДОГТ ШТИП ОД АНТИКАТА  
ДО ДОАЃАЊЕТО НА  
ОСМАНЛИИТЕ**

# Панорама на градот Штип

Панорама на сектор Стара Кланица и керамички садови од истиот локалитет

# Керамички садови од локалитетот Марков Камен

# Кула 2 или Донжон кула



Уво од античка скулптура како сполија во ѕидовите на средновековната тврдина



# Архитектонска декоративна пластика



# Архитектонска и декоратива пластика





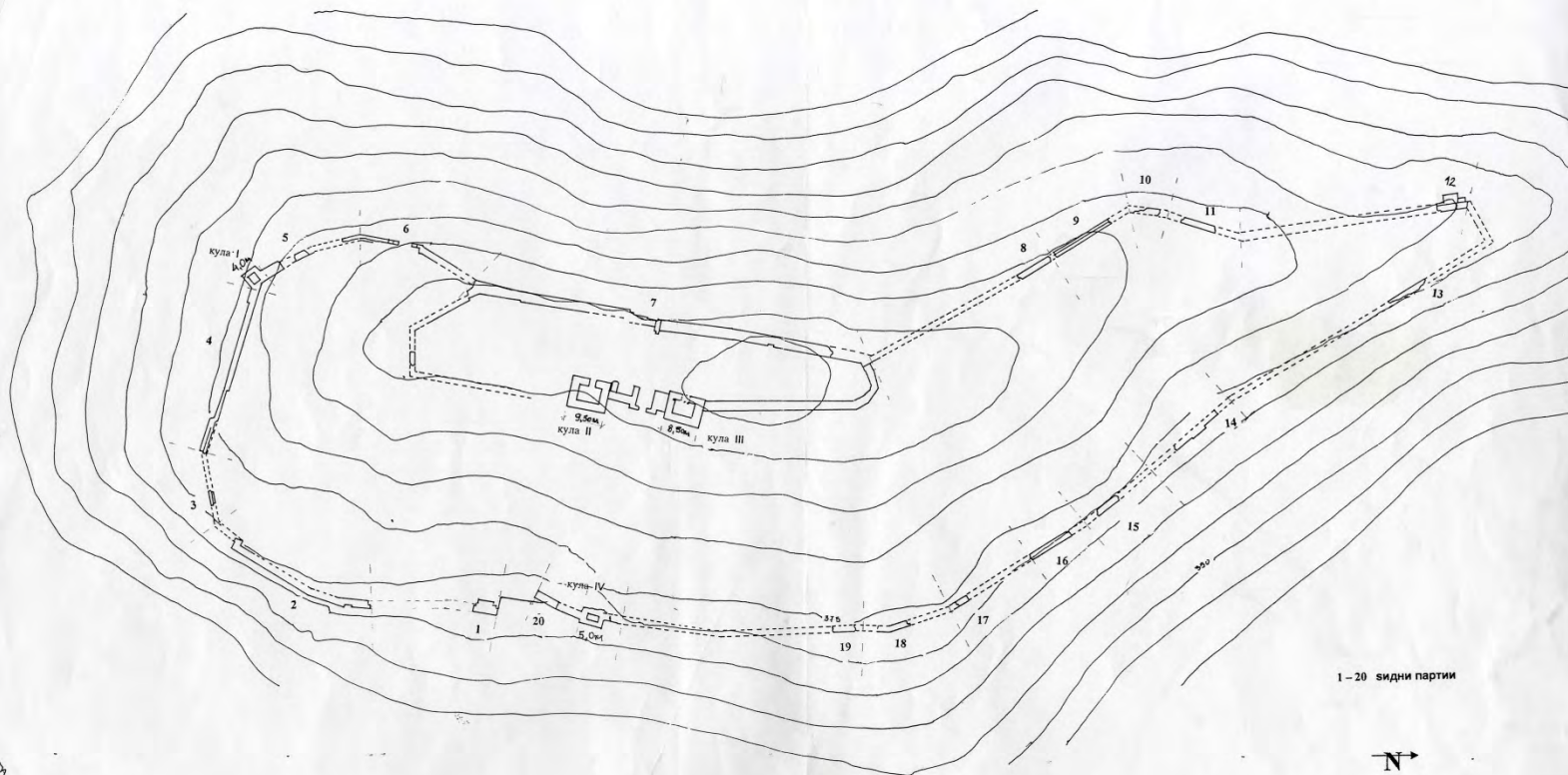
# Рударска галерија Астибо

## Грне од археолошки локалитет Крушка

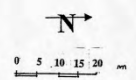
Грне сад од Крушка

# План на средновековната тврдина Исар Штип

локалитет : Исар - Кале Штип



1-20 ѕидни партии

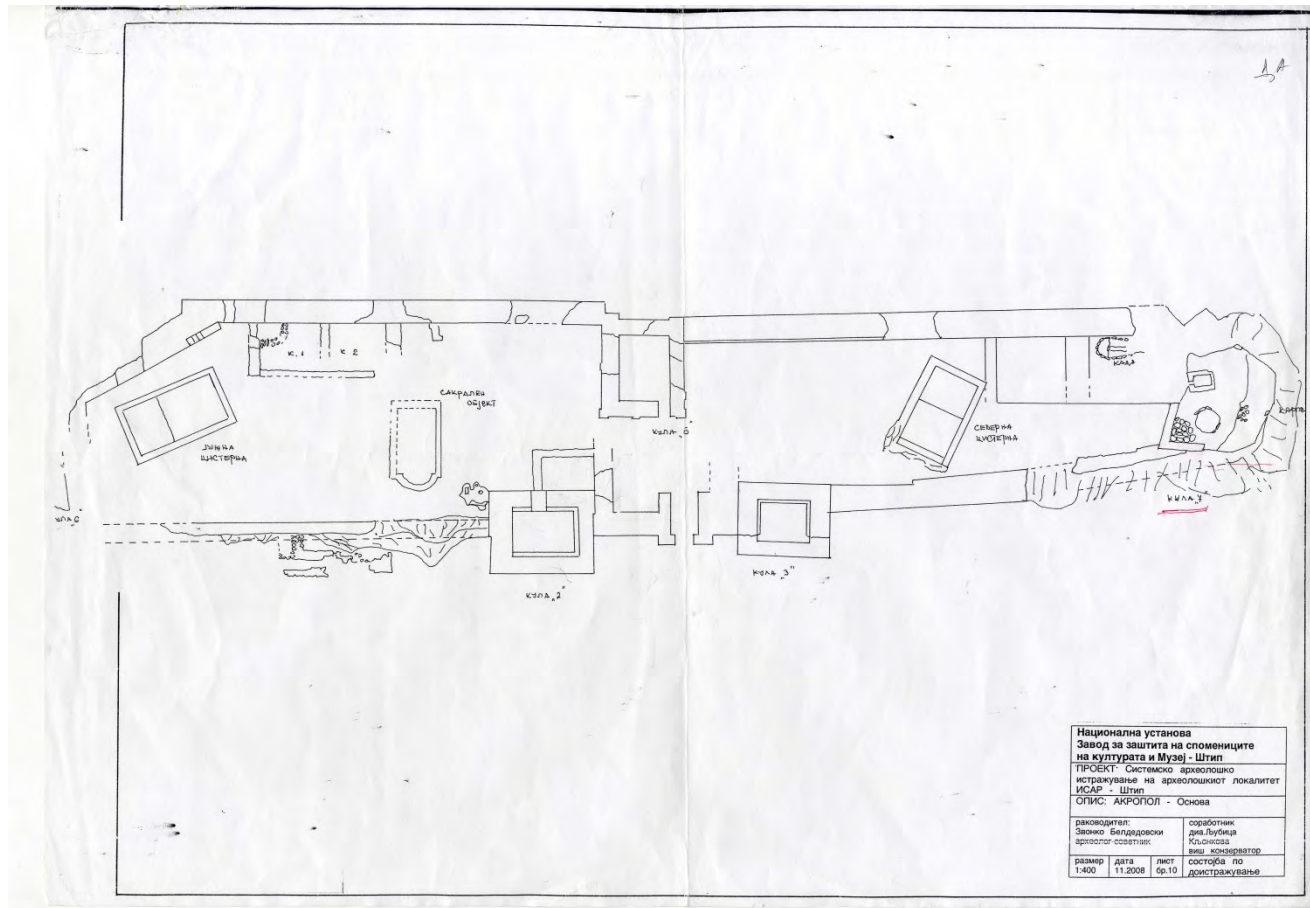


018240142

# Главен влез во тврдината



# План на главниот влез во акрополот



Влез во тунелот