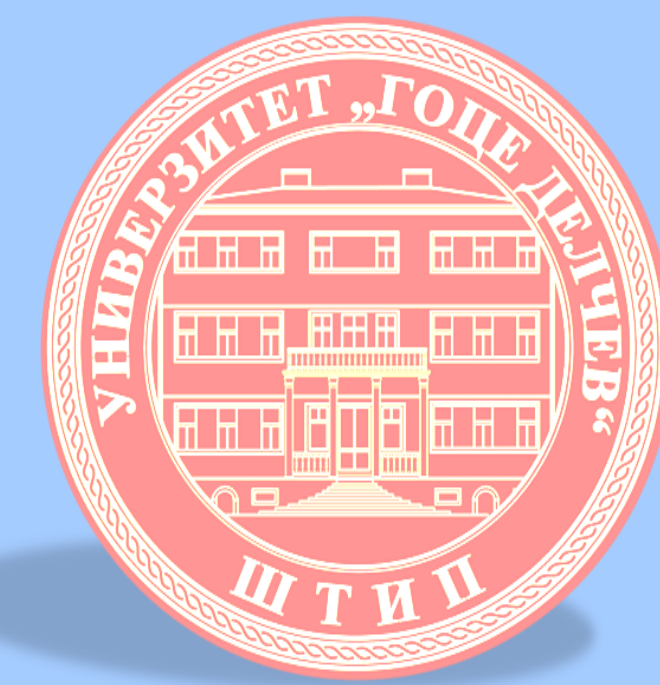


МАТИЧНИ КЛЕТКИ ВО СТОМАТОЛОГИЈА - ИЗВОР И ПРИМЕНА



Моника Митевска, Моника Нацева
Ментор: асс Катерина Златановска; мр. Др. Михајло Петровски

Факултет за медицински науки - Дентална медицина
Универзитет "Гоце Делчев" - Штип

ЦЕЛ

Матичните клетки можат да се самообноват и да создаваат различни видови на клетки, со што се обезбедуваат нови можности за регенерирање на ткива кои недостасуваат, како и за третман на болести. Во стоматологија, возрасни мезенхимални клетки/ stromal cells (MSCs) идентификувани се во неколку орални и максилнофацијални ткива, што упатува дека оралните ткива се богат извор на матични клетки.

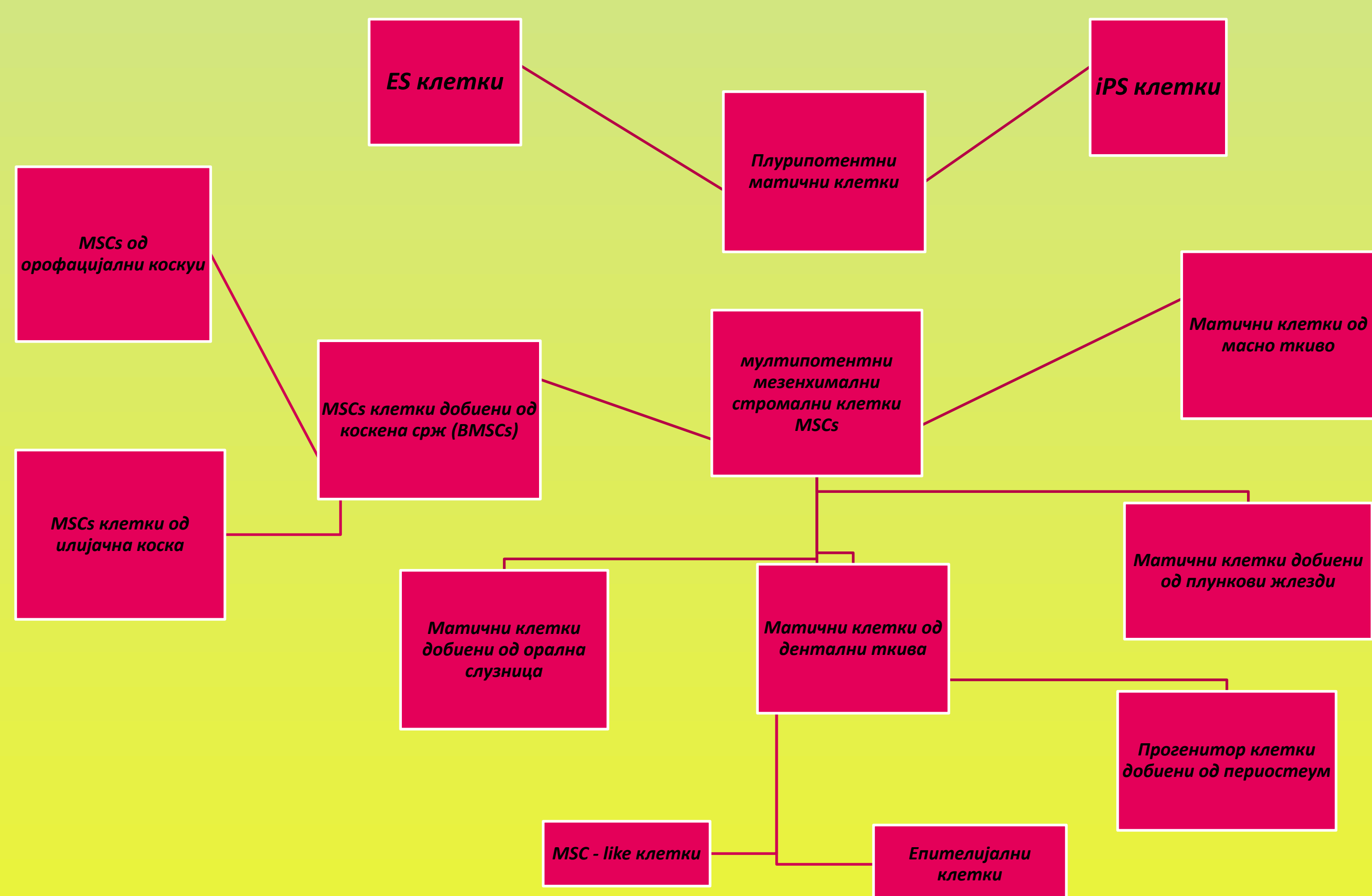
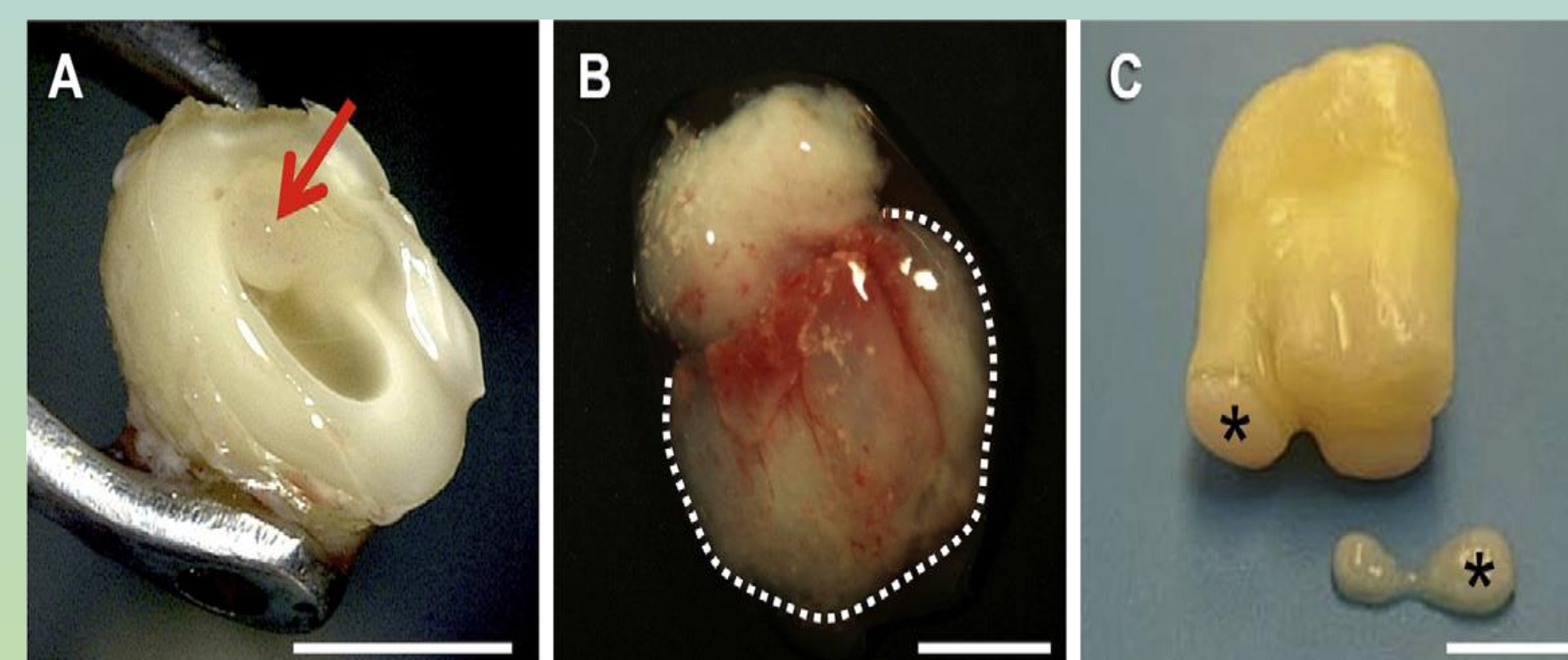
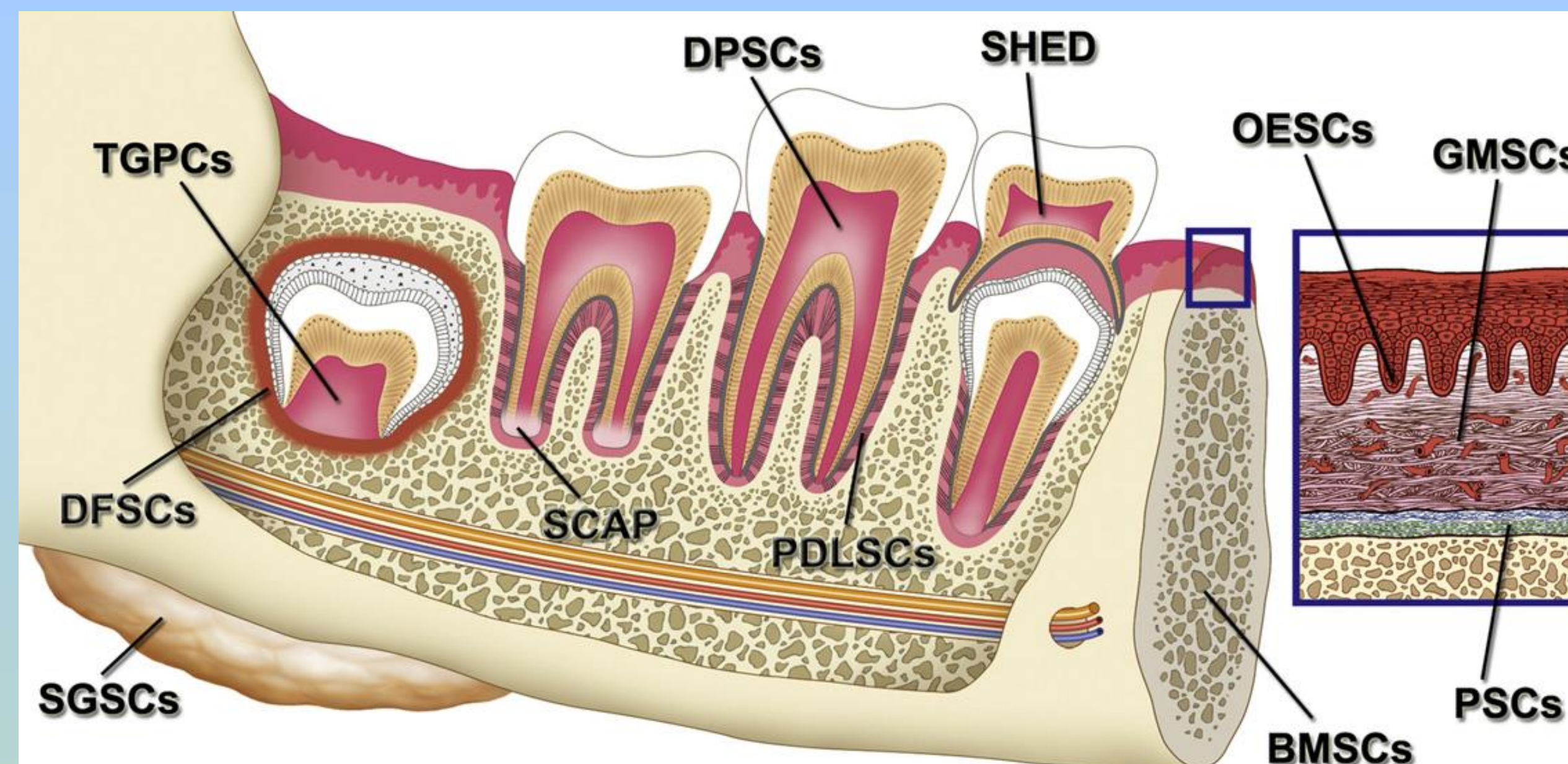
МАТЕРИЈАЛ И МЕТОД

Повеќе стручни книги кои се наменети за оваа проблематика, како и пребарувања и испитувања по апстракти и најнови студии беа вклучени во текот на ова испитување.

РЕЗУЛТАТИ

Постојат различни видови на интра и екстра орално добиени матични клетки во зависност од клиничката достапност и апликациите во стоматологија. Како постои голем клинички интерес за матичните клетки и терапиите со ткивен инжинеринг во стоматологијата, се очекува оралните ткива да бидат не само извор туку и терапевтска цел за матичните клетки.

Постојат две основни извори на матични клетки: возрасни матични клетки и ембрионалните матични (ES) клетки. ES клетки и IPS клетки се викаат плурипотентни матични клетки, бидејќи тие може да се развијат во сите видови на клетки од трите герминативни слоеви. Спротивно на тоа, повеќето возрасни матични клетки се мултипотентни, односно, тие можат да се диференцираат во лимитиран број на клетки.



Generation	Material-based therapy	Stem cell-based therapy	Characteristics
1st generation	biomaterial scaffolds		non-osteoinductive
2nd generation	growth factors		non-osteoinductive
3rd generation		MSCs, osteoprogenitor cells	osteoinductive characteristics
4th generation		stem cell construction	osteoinductive characteristics
5th generation		physiologically analogous tissue/organ replacement	osteoinductive characteristics

ЗАКЛУЧОК

Во неколку студии се покажани потенцијалните предности за терапии базирани врз матични клетки кај регенеративните третмани. Новите технологии на аугментација со кои се овозможува солиден алвеоларен гребен добија значително внимание во областа на протетиката поради зголемената потреба за естетска и функционална реконструкција со забни импланти.