

# ПРАКТИКУВАЊЕ НА МЕДИЦИНА И СТОМАТОЛОГИЈА БАЗИРАНА НА ДОКАЗИ

Здравковска М., Зизовска Е., Талески В.,  
Марковски В., Ханџиски З., Јовевска С.



**Медицина и стоматологија базирана на докази претставува совесно, експлицитно и одговорно користење на моментално најдобриот доказ што ќе помогне да се донесе одредена одлука при лекувањето и грижата за пациентите.**

*(Sackett DL, BJM, 1996).*



**Практикување на медицина и стоматологија базирана на докази претставува интегрирање на индивидуалното знаење и клиничкото искуство, со моментално најдобриот доказ според светската литература при индивидуалниот пристап кон пациентот.**



**Корист имаат и пациентите и здравствените работници и здравствениот систем.**

# ЕПИДЕМИОЛОШКИ МЕТОДИ

▶ **Дескриптивен**

▶ **Аналитички**

▶ **Експериментален**



5 прашања



# ДЕСКРИПТИВЕН МЕТОД

- ▶ Обезбедува податоци за одговор на 4 прашања:
  - **Кој заболел?**  
(дистрибуција на болеста во однос на лице)
  - **Каде се појавила болеста?**  
(дистрибуција во однос на место)
  - **Кога се појавила болеста?**  
(дистрибуција во однос на време)
  - **Каква е симптоматологијата / кл.слика**

**Формулирање на хипотези!**

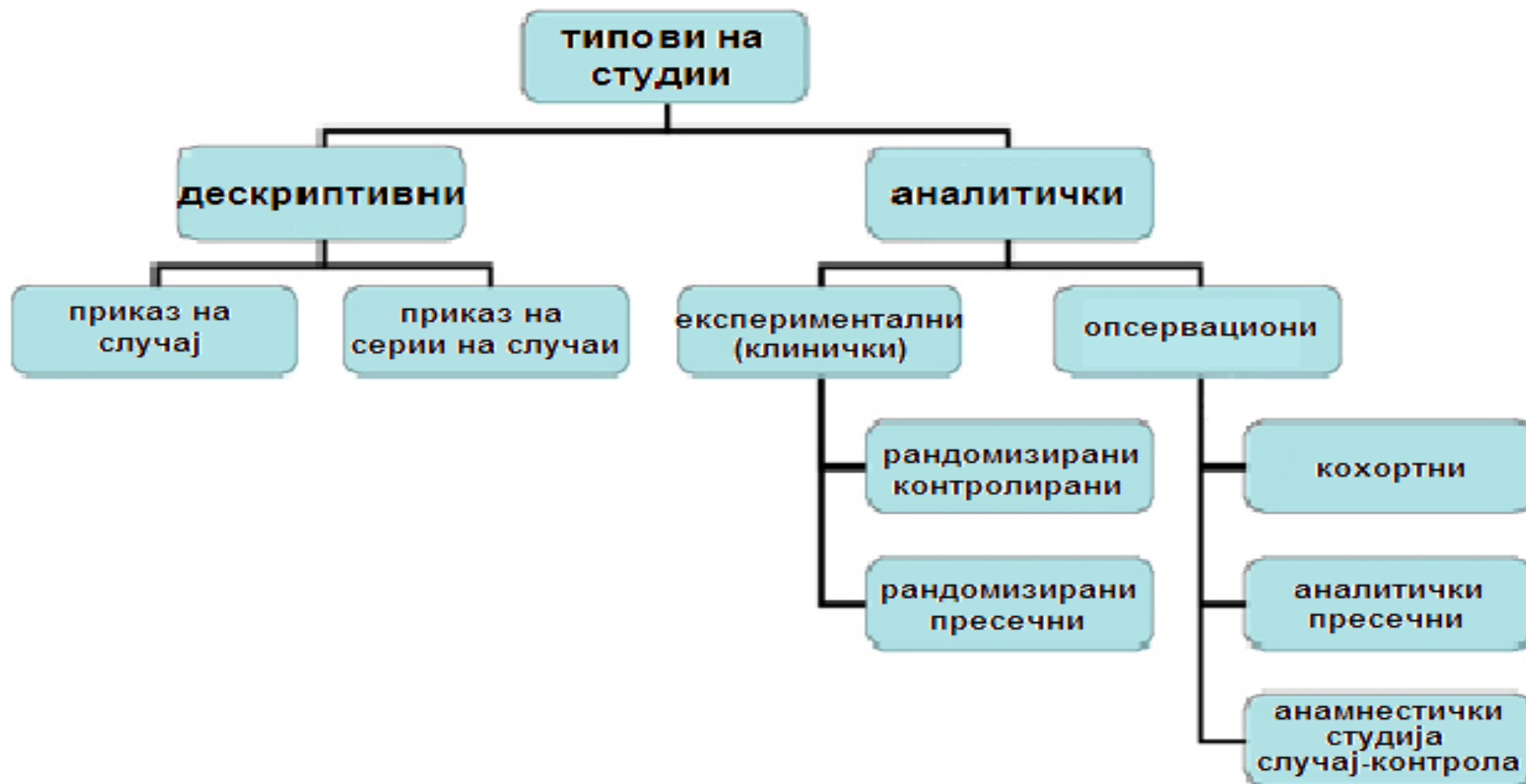
# АНАЛИТИЧКИ И ЕКСПЕРИМЕНТАЛЕН МЕТОД

- ▶ **Тестирање на хипотези!**
- ▶ **Даваат одговор на 5<sup>то</sup> прашање!**

**Зошто?**

**(причинско-последични односи  
/корелации, асоцијации, разлики, ризици)**

# МОЖНИ ДИЗАЈНИ НА СТУДИИ



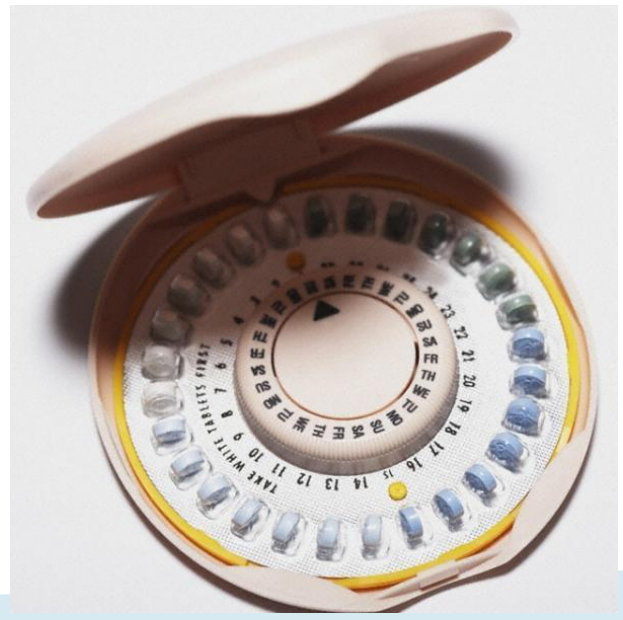
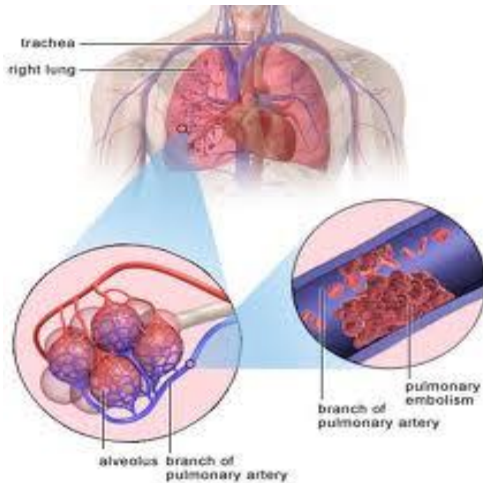
# Приказ на случај (Case report)

- ▶ **Студија на индивидуален случај:**
  - најбазичен тип на дескриптивна студија;
  - се состои од детален извештај од еден или повеќе клиничари за профилот на еден пациент;



# Приказ на случај (Case report)

Пр: Во 1961 год. бил објавен извештај за случај на четириесетгодишна жена во пременопауза која добила пулмонална емболија 5 недели откако почнала да зема орални контрацептиви заради третман на ендометриоза!



***асоцијација меѓу употребата на орални контрацептиви и  
ризикот од појава на пулмонална емболија!***

# Приказ на случај (Case report)

Mandibular Fracture in a Child Resulting from a Dog Attack: A Case Report  
Hannah Cottom, Dery Tuopar, and Phillip Ameerally  
Case Rep Dent. 2011; 2011: 659756. Published online Jul 19,  
2011. doi: 10.1155/2011/659756



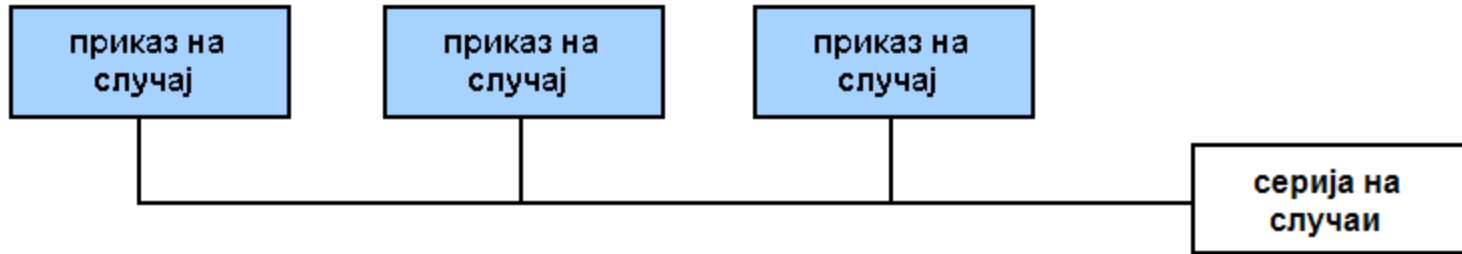
Во Англија,  
инциденцата на  
повреди од  
кучиња -домашни  
миленици, кај  
деца до 15  
години изнесува  
22 на 1000 деца.

# Серии на случаи (Case series)

- ▶ **Студиите на серии на случаи:**
  - дескриптивен извештај за серија на пациенти со одредено заболување или исход од лекување;
  - нема контролна група;
  - најслаби докази од сите типови на студии;



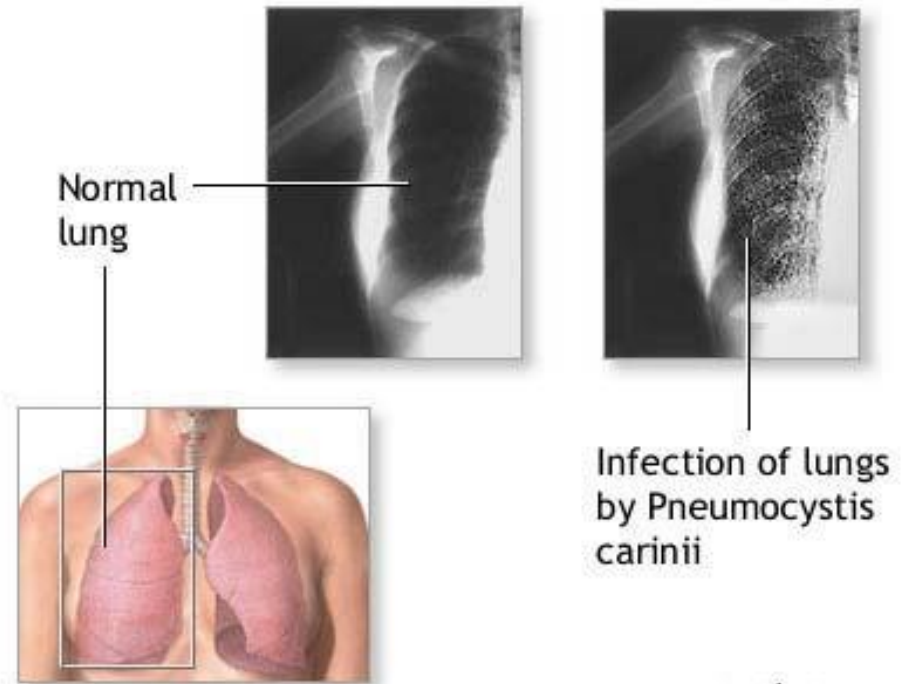
# Приказ на случај/Серија на случаи (Case report/Case series)



програмите за рутинско следење – акумулираат извештаи за случаи и сугерираат на појава на нови заболувања / исход од одредена терапија;



**Пр: За 6 месеци (1980/81 г), во три болници во Лос Анџелес, кај пет млади, претходно здрави хомосексуалци, била дијагностицирана пневмонија предизвикана од *Pneumocystis carinii*; (се јавувала ексклузивно кај постари лица чиј имуни системи биле супримирани!!!)**



ADAM.

**Методи за поставување на хипотези: Метод на сличност; Метод на различност; Метод на конкомитентни варијации; Метод на аналогија;**

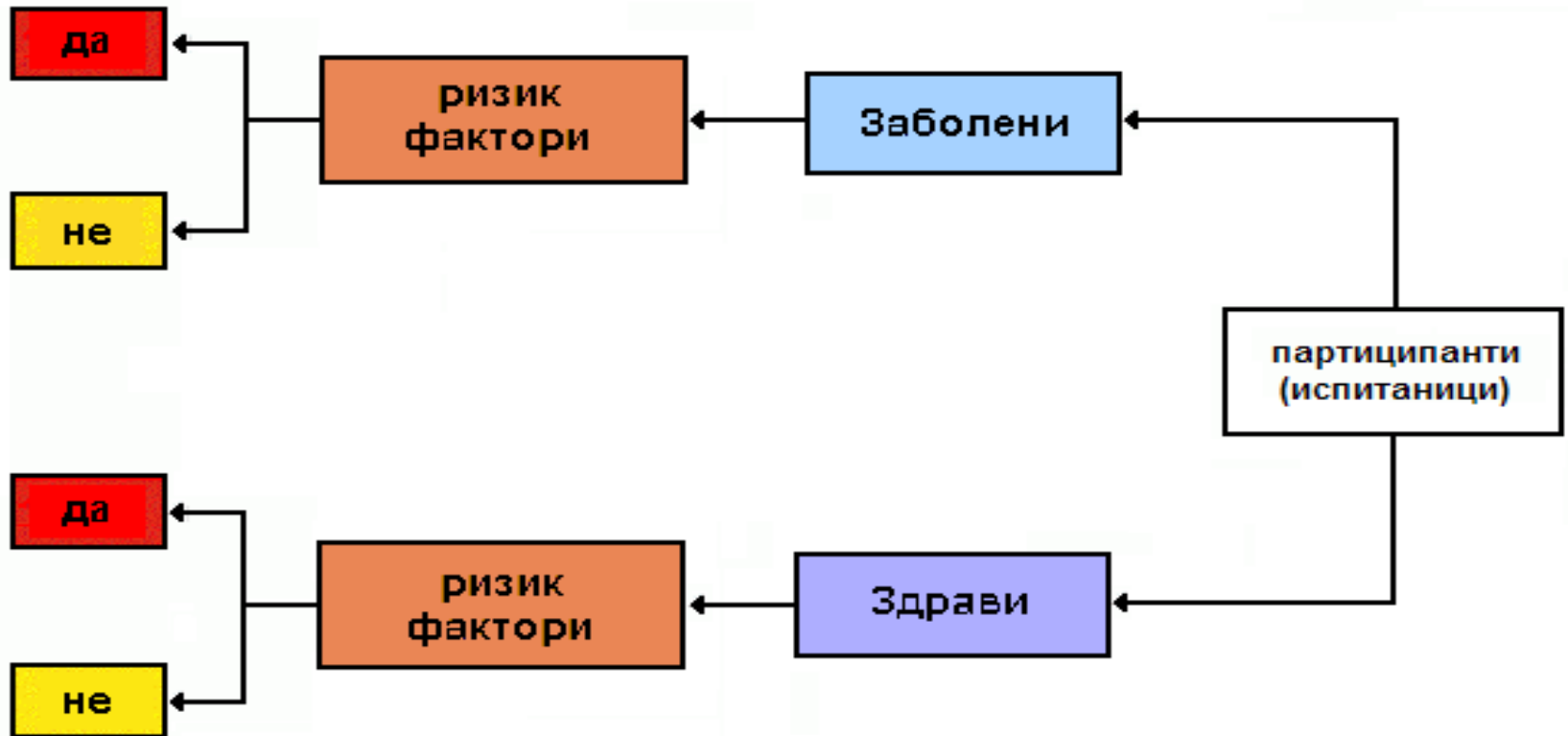
# Експертско мислење (Editorials & expert opinion)

- ▶ Клиничките искуства, експертиси и заклучоци од респектирани / референтни институции и докторски тимови – имаат голема улога во медицината базирана на докази!
- ▶ Понекогаш нема методологија за истражување кое ќе даде одговор на поставено клиничко прашање, па експертското мислење е многу важно при одлучување – што и како понатаму!

# Студија случај – контрола (Case-control study)

- ▶ Анамнестичка-ретроспективна- обсервациона:
  - се утврдува постоење на поврзаност помеѓу болеста од интерес и изложеноста на некои можни фактори на ризик;
  - болеста е развиена и се гледа наназад – од болеста кон факторите кои и претходеле;
  - болни лица - испитувана група (ИГ)
  - здрави лица – контролна група (КГ)

# Студија случај – контрола (Case-control study)



\* почеток на студија



# Пресечна студија (Cross-sectional study) (Студија на преваленца; трансверзална)

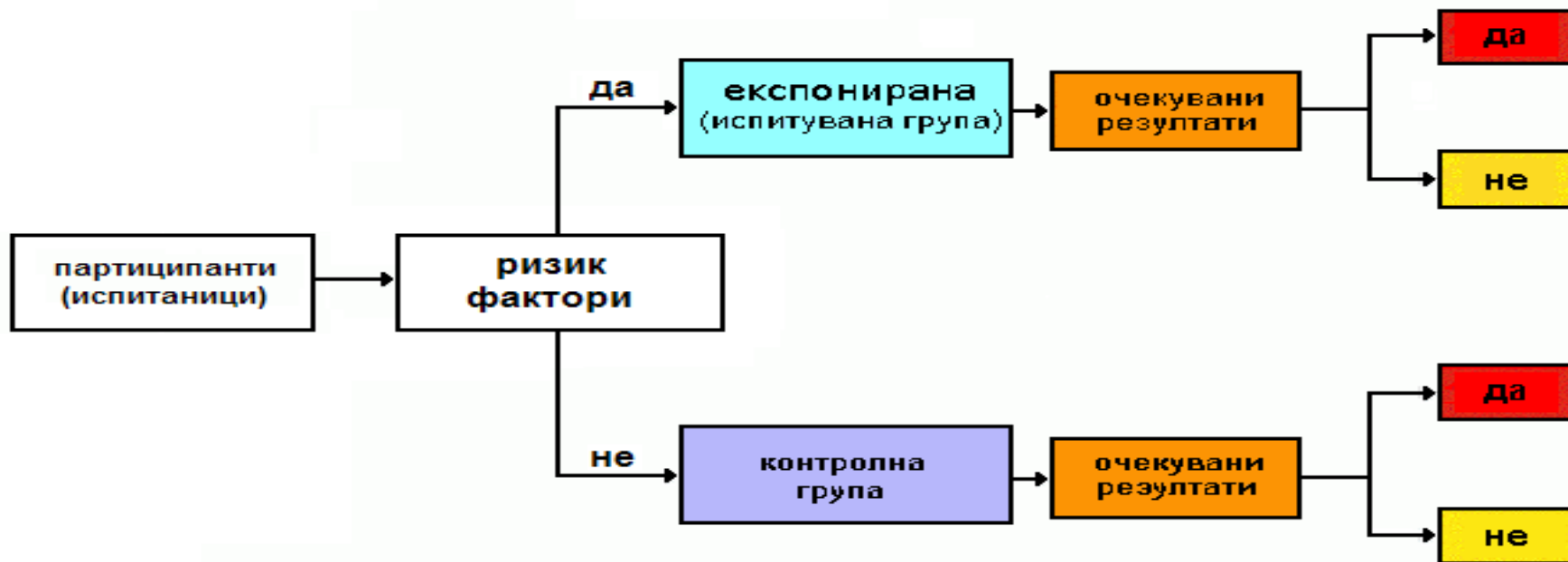
- ▶ Проучувања на една популација во даден момент (анкета/интервју; масовна скрининг програма);
- ▶ Релативно лесни и брзи за изведување;
- ▶ Корисни се за определување на преваленца на болеста и преваленца на ризик факторите за дефинирана популација (определување на моменталниот статус на здравјето и планирање на некои здравствени услуги);

# Кохортни студии (Cohort study)

(Студии на следење)

- ▶ Обсервациони, проспективни, лонгитудинални;
- ▶ Кохорта – јасно дефинирана група на испитаници според одредени варијабли;  
(критериуми за вклучување / исклучување)
- ▶ се утврдува постоење на поврзаност помеѓу изложеноста на некои можни ризик-фактори и појавата на испитуваната болест – се следи;
- **здрави лица експонирани - (ИГ)**
- **здрави лица неекспонирани –(КГ)**

# Кохортни студии



\* почеток на студија

# Рандомизирана контролирана студија (Randomized controlled trials)

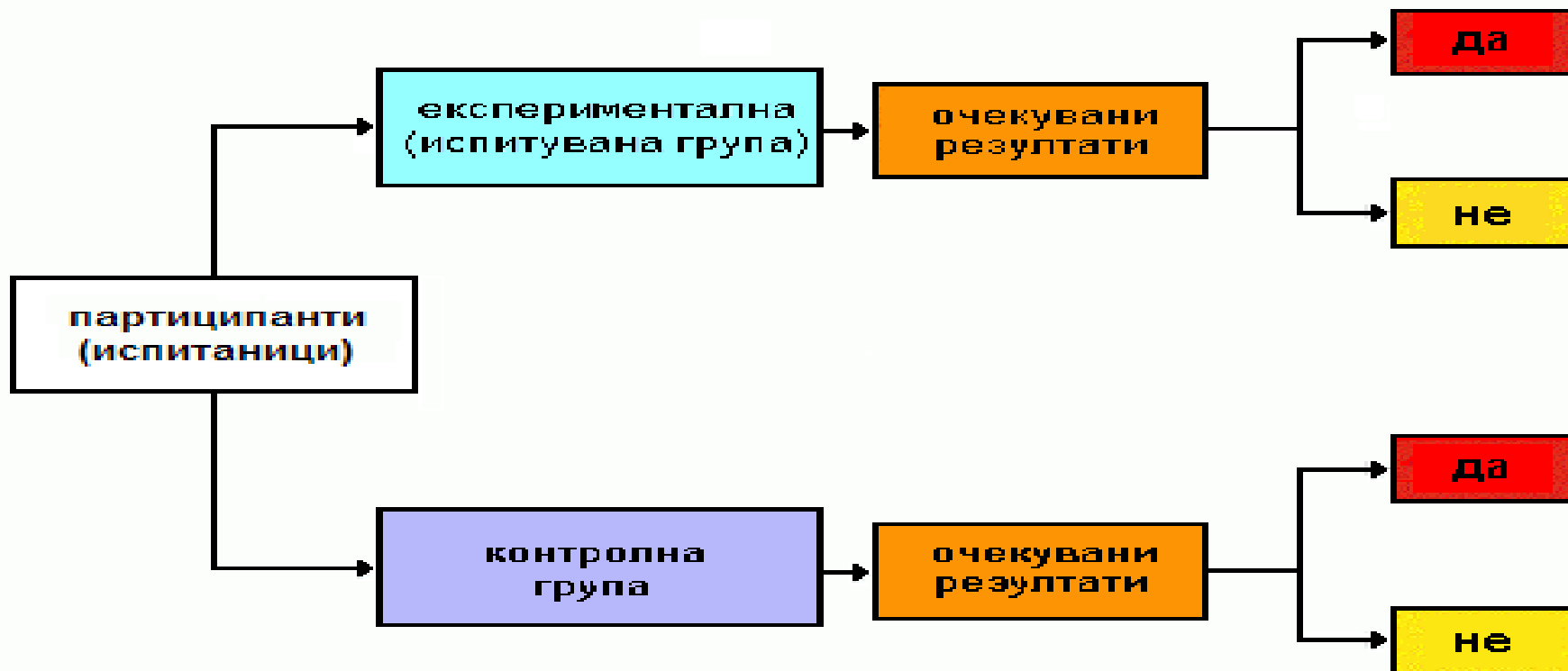
- ▶ Планирана, експериментална, проспективна;
- ▶ Се користат за тестирање на терапевтски интервенции (лекови / методи);
- ▶ Се сметаат за „Златен стандард“ за проучување на интервенциите – го минимизираат бајасот (пристрасноста) на добиените резултати;



# Рандомизирана контролирана студија (Randomized controlled trials)

- ▶ Пациентите се рандомизираат во 2 групи:
  - **експериментална (интервентна) група (ИГ)**  
(го прима испитуваниот лек/испитувана метода)
  - **контролна група (КГ)**  
( прима плацебо / стара метода)
- ▶ Слепа проба
- ▶ Двојно слепа проба

# Рандомизирана контролирана студија

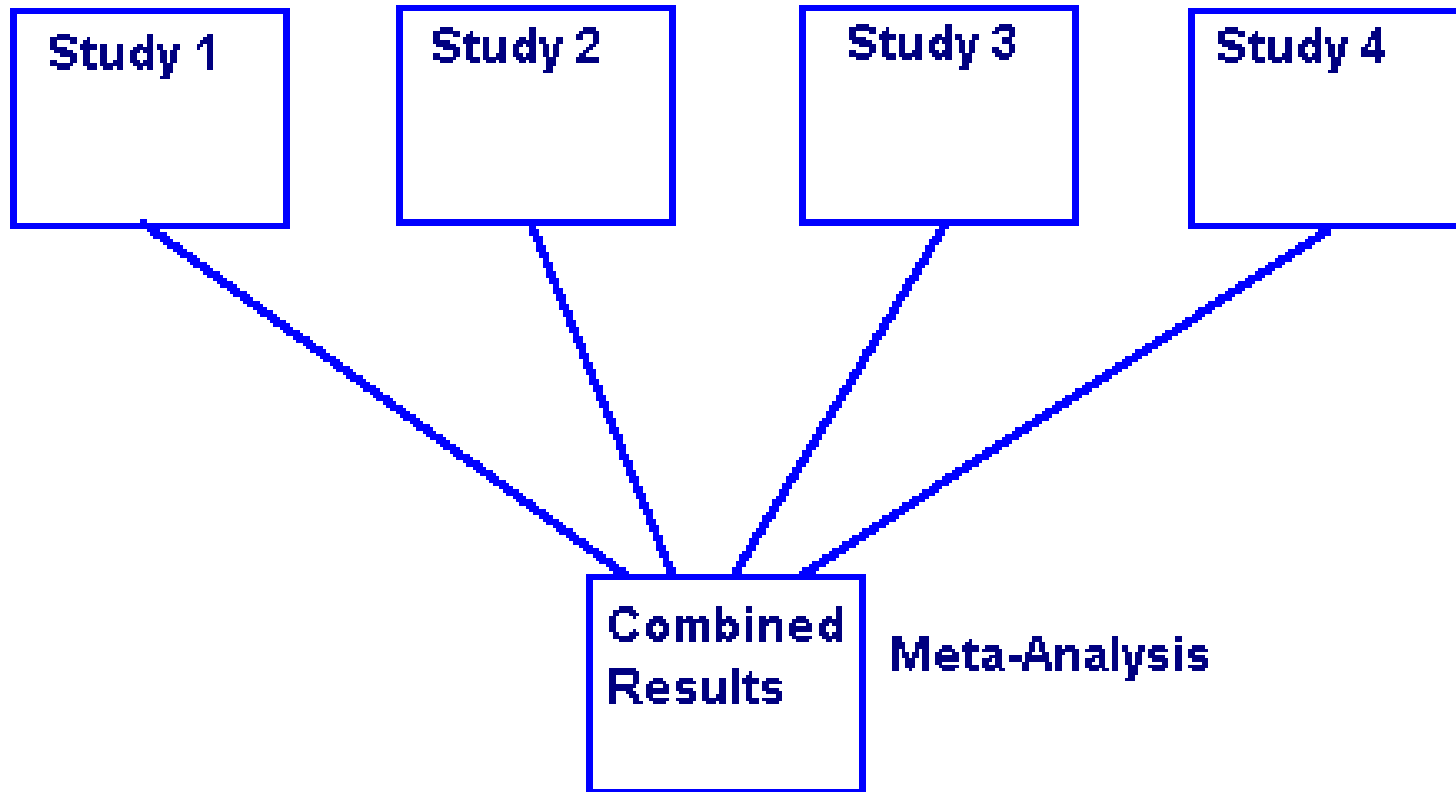


\*почеток на студија

# Систематични прегледи

- ▶ Се фокусираат на клиничка тема со цел да се одговори некое специфично прашање;
- ▶ Се спроведува екстензивно истражување на литература, со цел да се идентификуваат студии кои се работени според правилна и стручна, веродостојна методологија;
- ▶ Студиите се ревидираат и проценуваат, а резултатите се сумираат во согласност со детерминирани критериуми за прашањата кои се поставени во прегледот;

# Систематичен преглед и мета анализа





# Хиерархија на клиничките испитувања / пирамида на МБД

