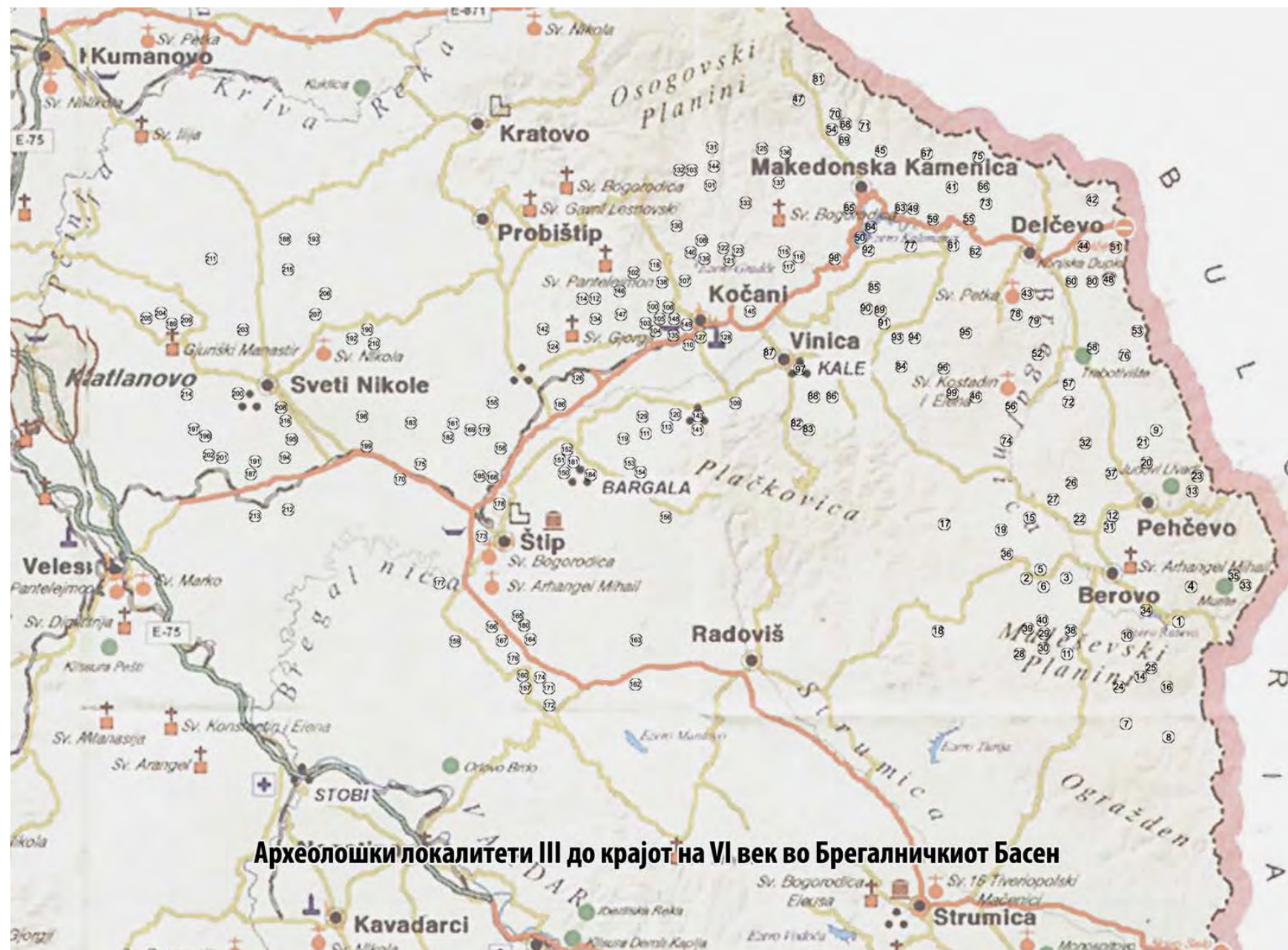
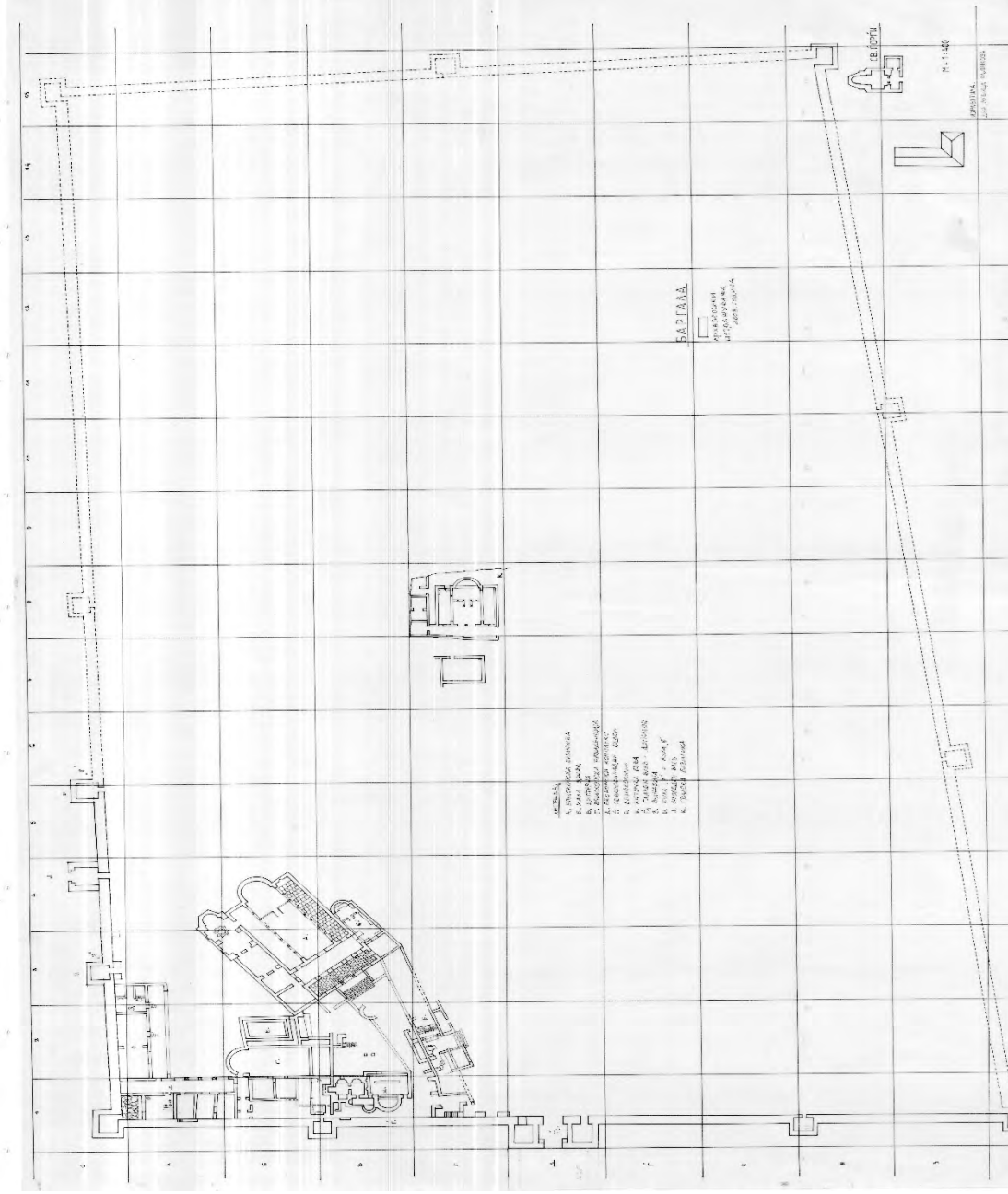


Доц.д-р Трајче Нацев  
Универзитет Гоце Делчев - Штип

**ГРАДОТ БАРГАЛА ОД 7 ДО 12 В**

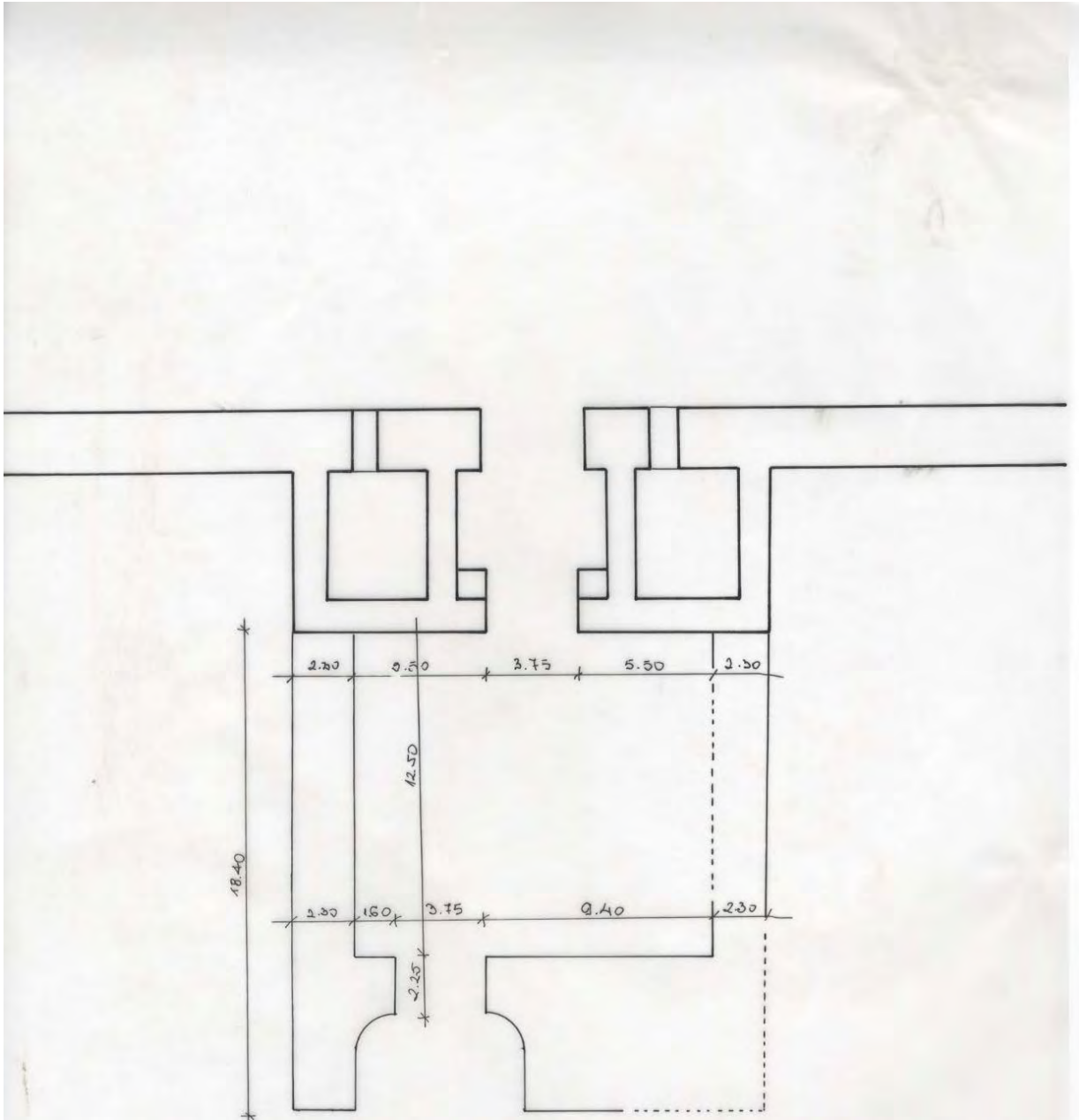


**Археолошки локалитети III до крајот на VI век во Брегалничкиот Басен**



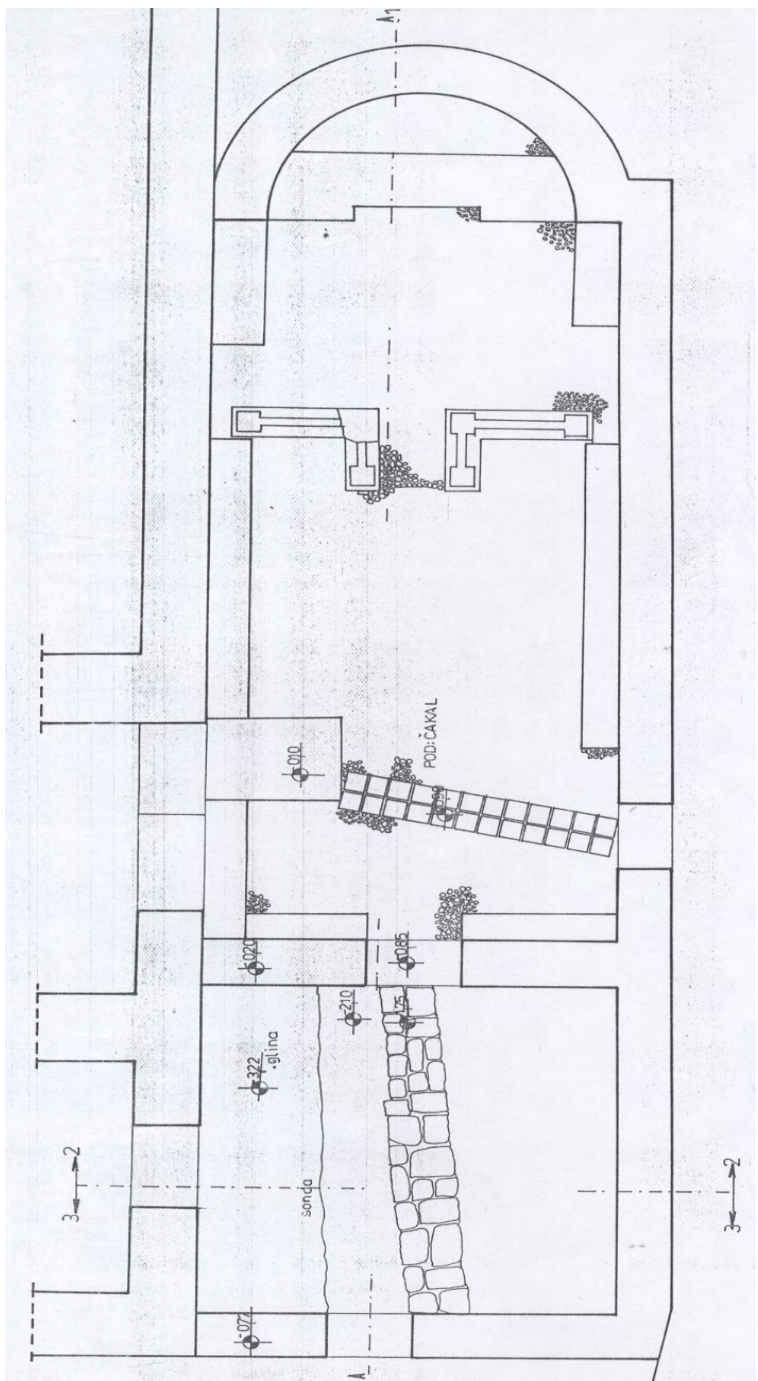
# Засидана порта од воениот логор каструм



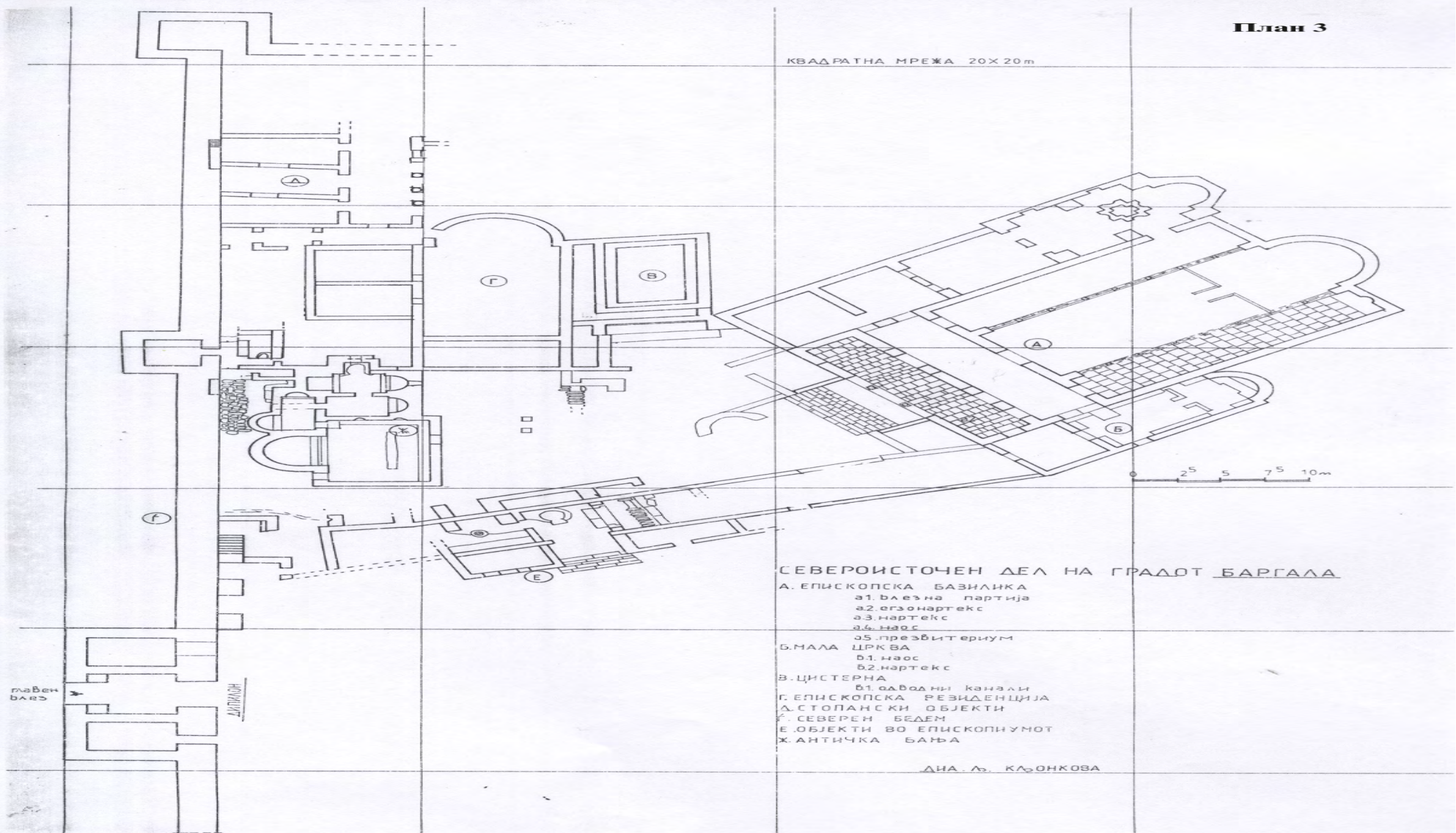


# Мала црква





КВАДРАТНА МРЕЖА 20x20m



СЕВЕРОИСТОЧЕН ДЕЛ НА ГРАДОТ БАРГА

- A. ЕПИСКОПСКА БАЗИЛИКА
  - a1. влезна партија
  - a2. егзонартекс
  - a3. нартекс
  - a4. наос
  - a5. презбитериум
- B. МАЛА ЦРКВА
  - b1. наос
  - b2. нартекс
- B. ЦИСТЕРНА
  - b1. одводни канали
- Г. ЕПИСКОПСКА РЕЗИДЕНЦИЈА
- Д. СТОПАНСКИ ОБЈЕКТИ
- Г. СЕВЕРЕН БЕДЕМ
- Е. ОБЈЕКТИ ВО ЕПИСКОПИЈАТА
- Ж. АНТИЧКА БАЊА

ДИА. Д. КЛОУКОВА

главен влез

АКВАДУК



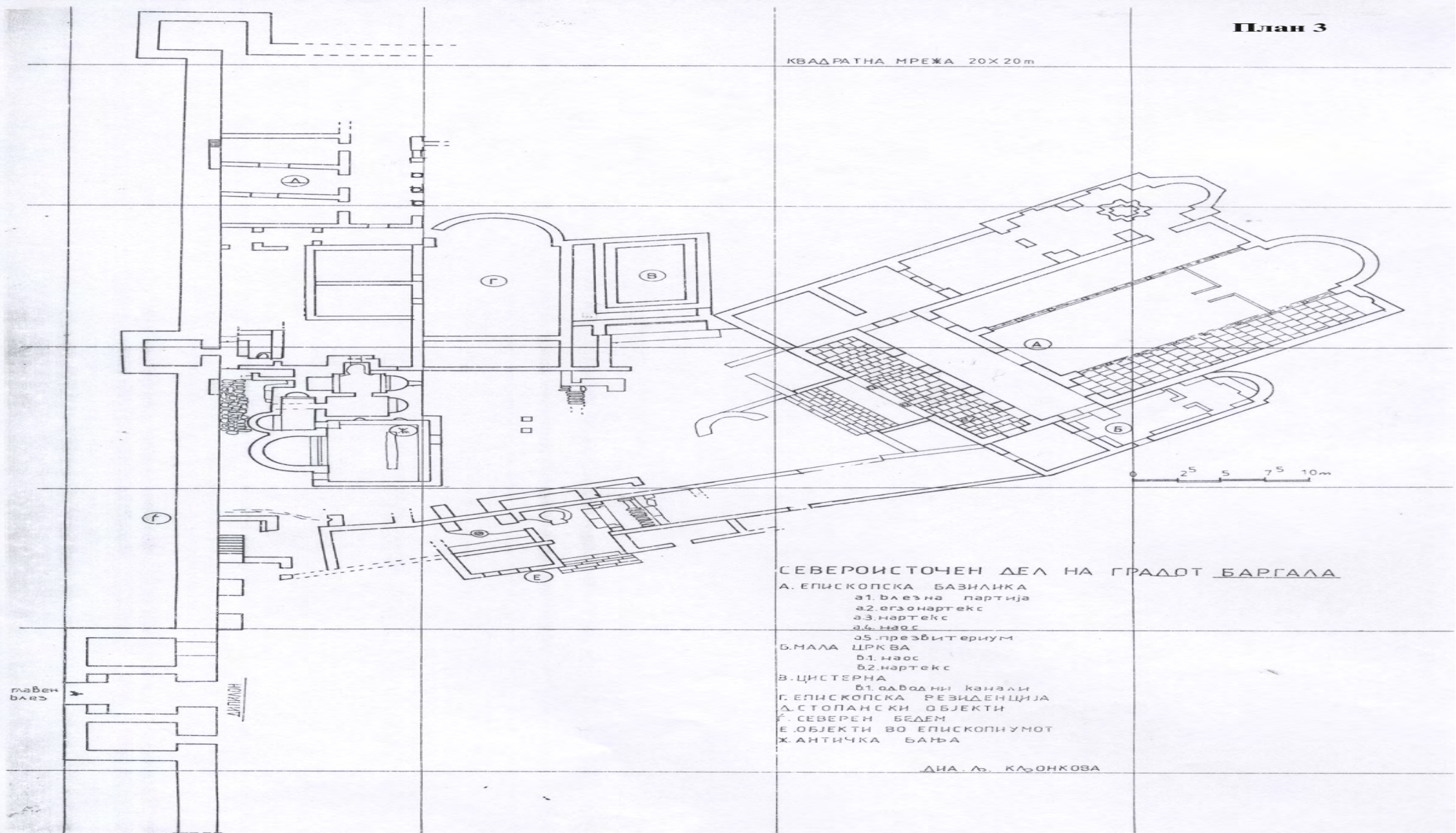
Влезна партија пред Епископиумот или коридор ана движење



# Монументален влез во Епископиумот



КВАДРАТНА МРЕЖА 20x20m



СЕВЕРОИСТОЧЕН ДЕЛ НА ГРАДОТ БАРГАЛА

- А. ЕПИСКОПСКА БАЗИЛИКА
  - а1. влезна партија
  - а2. егзонартекс
  - а3. нартекс
  - а4. наос
  - а5. презбитериум
- Б. МАЛА ЦРКВА
  - Б1. наос
  - Б2. нартекс
- В. ЦИСТЕРНА
  - В1. одводни канали
- Г. ЕПИСКОПСКА РЕЗИДЕНЦИЈА
- Д. СТОПАНСКИ ОБЈЕКТИ
- Е. СЕВЕРЕН БЕДЕМ
- Ж. ОБЈЕКТИ ВО ЕПИСКОПИЈАТА
- Х. АНТИЧКА БАЊА

ДИА. Л. КЛОУНКОВА

главен влез

АКВАДУК

# Станбен комплекс



# Економски простор



# Црква Св.Ѓорѓи



# Словенска некропола







# Централен дел на градот Баргала

